

LS



LS 500h | z samoladującym elektrycznym napędem hybrydowym

ELITARNY W KAŻDYM WYMIARZE



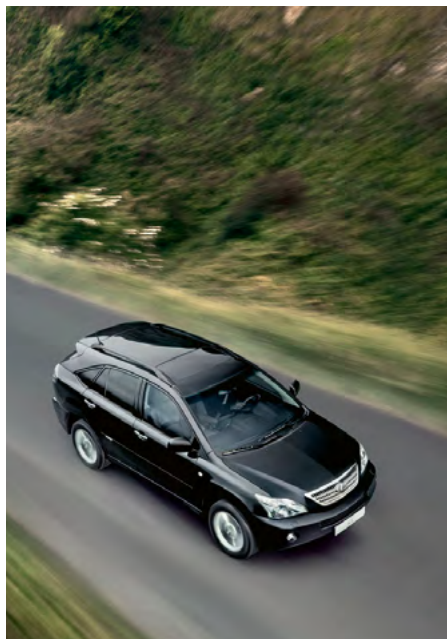
SPIS TREŚCI

LEXUS ELECTRIFIED	03
UDOSKONALONA DYNAMIKA	05
WZORNICTWO	08
OMOTENASHI	10
RĘKODZIEŁO	14
TECHNOLOGIA	18
OSIĄGI	20
BEZPIECZEŃSTWO	24
JEDNOSTKA NAPĘDOWA	26
DOSTĘPNE WERSJE	28
WYPOSAŻENIE	30
AKCESORIA	39
F SPORT	40
KOLORY	42
SPECYFIKACJA	48
DANE TECHNICZNE	52
WYJĄTKOWOŚĆ POSIADANIA LEXUSA	54

POZNAJ NOWEGO LS 500h Z SAMOŁADUJĄCYM ELEKTRYCZNYM NAPĘDEM HYBRYDOWYM

Nowy LS 500h łączy w sobie przestrzoność flagowego sedana z dynamiczną prezentacją, uzyskaną m.in. dzięki profilowi przypominającemu coupé. Odkryj japońską estetykę i kunszt mistrzów Takumi, zestawione z przełomowymi technologiami, takimi jak w pełni zautomatyzowany system Advanced Park. W nowych, luksusowych fotelach obszytych skórą poczujesz wyjątkowy komfort dzięki funkcji Climate Concierge, która stale kontroluje ogrzewanie, chłodzenie i wentylację. Korzystaj z 12,3-calowego ekranu dotykowego lub ciesz się 23-głośnikowym systemem dźwiękowym Mark Levinson® i poczuj jeszcze większą radość z podróży. Podczas gdy pasażerowie na przednich fotelach mogą włączyć odprężający masaż, pasażerowie tylnych siedzeń są rozpieszczani w fotelu z masażem Shiatsu, mając jednocześnie świadomość, że Lexus LS to jeden z najbezpieczniejszych samochodów, jakie kiedykolwiek zbudowano.





LEXUS - LIDER W DZIEDZINIE ELEKTRYFIKACJI

Od momentu wprowadzenia na rynek naszego pierwszego luksusowego sedana ponad 30 lat temu, Lexus stał się synonimem wyjątkowego wzornictwa, jakości i wyrafinowania. Co najważniejsze, jesteśmy również pionierem i liderem w dziedzinie elektryfikacji. Lexus to firma, która nigdy nie przestaje wprowadzać innowacji i pracować nad wyprzedzaniem potrzeb kierowców. To wyjątkowe podejście zaowocowało stworzeniem w 2005 roku pierwszego na świecie luksusowego samochodu z samoladującym elektrycznym napędem hybrydowym: SUV-a RX 400h.



PIĘĆ SAMOCHODÓW Z SAMOLADUJĄCYM ELEKTRYCZNYM NAPĘDEM HYBRYDOWYM I PIERWSZY CAŁKOWICIE ELEKTRYCZNY LEXUS

Obecnie w portfolio marki znajduje się pięć niesamowitych modeli hybrydowych. Mało tego - większość hybryd klasy premium to pojazdy marki Lexus. Żaden inny producent samochodów luksusowych nie może konkurować z naszym doświadczeniem w projektowaniu, budowaniu, serwisowaniu i recyklingu hybryd. Wszystkie samochody hybrydowe marki Lexus są samoladujące, nie wymagają podłączania do prądu i mogą jeździć w trybie pojazdu elektrycznego (EV), nie zużywając paliwa i nie generując żadnych emisji.

Przewodząc naszej nowej wizji Lexus Electrified, zaprezentowaliśmy pierwszego w pełni elektrycznego Lexusa - crossovera UX 300e. Rozpoczynając kolejny rozdział elektryfikacji w Lexusie, wkrótce rozszerzymy naszą ofertę pojazdów zelektryfikowanych, wprowadzając na początku tej dekady pierwszą hybrydę plug-in Lexusa oraz dedykowaną platformę pojazdów elektrycznych.



PRZYSZŁOŚĆ TO „LEXUS ELECTRIFIED”

Pomimo ogromnego sukcesu z samoladującym elektrycznym napędem hybrydowym nie możemy spocząć na laurach. Dlatego właśnie przedstawiliśmy wizję Lexus Electrified, koncepcję zelektryfikowanych LF-30 oraz LF-Z. Stworzony, aby wynieść przyjemność z jazdy na wyższy poziom, Lexus Electrified stanowi zintegrowane podejście do elektrycznych układów napędowych, zaawansowanej kontroli postawy i innych technologii elektryfikacji. Demonstrując naszą wizję, zaprezentowaliśmy zelektryfikowany, koncepcyjny LF-30 o śmiałym wyglądzie zewnętrznym i kokpicie skoncentrowanym na kierowcy, który uosabia wszystko to, co oznacza Lexus Electrified. Kolejnym krokiem jest LF-Z: 4,88-metrowy, elektryczny crossover w stylu coupe. Jego dane techniczne imponują: moc 544 KM, 0-100 km/h w 3,0 s i 600 km zasięgu na ładowaniu. Oba samochody zostały stworzone na podstawie ponad dwóch dekad naszych doświadczeń w dziedzinie elektryfikacji. Cztery silniki, układ kierowniczy typu steering-by-wire oraz zaawansowane systemy sterowania zapewniają wrażenia z jazdy, jakich nie dostarcza żaden inny samochód.

Dowiedz się więcej: www.lexus-polska.pl/discover-lexus/concept-cars/lf-30/

UDOSKONALONA KONCEPCJA DYNAMIKI NOWEGO LEXUSA LS

Lexus LS 500h płynnie rozwija osiągi nie tylko na autostradzie, ale także podczas codziennej jazdy. To możliwe dzięki udoskonalonemu napędowi Multi Stage Hybrid System.

Celem inżynierów Lexusa było uzyskanie przyspieszenia zapewniającego lepsze odczucie momentu obrotowego, gdy LS jest prowadzony ze zmiennym naciskiem na pedał przyspieszenia. W takich sytuacjach zmodyfikowany układ napędowy zapewnia bardziej płynne i cichsze przyspieszenie bez częstej zmiany biegów lub nagłych zmian obrotów silnika spalinowego. W tym celu zastosowano rozwiązania zwiększające udział silnika elektrycznego w generowaniu mocy potrzebnej do napędzania samochodu przy niższych obciążeniach. Było to możliwe dzięki wyższej wydajności wysokonapięciowej oraz litowo-jonowej baterii trakcyjnej układu hybrydowego.

ZBADALIŚMY WIELE WARIANTÓW PRZYSPIESZANIA.

Ich analiza wykazała, że przez około 90 proc. czasu jazdy kierowcy korzystają z maksymalnie 50-procentowego otwarcia przepustnicy, uzyskując przyspieszenia nie większe niż 0.3 G. To z kolei skłoniło zespół pracujący nad LS 500h do nadania priorytetu bardziej efektywnemu wykorzystaniu momentu napędowego dostarczanego przez silnik elektryczny przy niższych prędkościach.

Kierowca odczuje to jako szybką reakcję, nawet jeśli pedał przyspieszenia nie jest mocno wciśnięty – na przykład podczas ruszania, przyspieszania i jazdy krętymi drogami. Moc jest dostarczana szybko, a wzrost prędkości samochodu dokładniej podąża za przyrostem obrotów silnika.

Roboczy zakres pracy wysokonapięciowego akumulatora trakcyjnego został rozszerzony, pozwalając na lepsze wykorzystanie silnika elektrycznego. Zmniejszono tym samym różnicę siły napędowej przed i po zmianie biegu oraz zapewniono płynne przyspieszenie. Silnik elektryczny dostarcza dodatkowe 170 Nm momentu obrotowego podczas jazdy z prędkością około 20 km/h i z 40-procentowym otwarciem przepustnicy. Większe zaangażowanie silnika elektrycznego oznacza również, że 3,5-litrowy benzynowy silnik V6 może pracować na niższych obrotach. Zmniejszono je o około 500 na minutę podczas przyspieszania od 0 do 100 km/h, przy 40-procentowym wciśnięciu pedału przyspieszenia.

ZYSKALIŚMY PŁYNNĄ I CICHĄ PRACĘ Z ODCZUWALNĄ DYNAMIKĄ.

Wprowadzone udoskonalenia oraz modyfikacja warunków, przy których dochodzi do zmiany biegów powodują, że podczas przyspieszania nie ma nagłych zmian prędkości obrotowej. Osiągi są rozwijane ciszej i płynniej, lepiej oddając dynamiczny charakter samochodu. Bardziej komfortowa staje się zwłaszcza jazda miejska. Zauważalna jest również cichsza praca układu napędowego – na przykład w momencie ponownego uruchamiania silnika spalinowego.

Zmiany te osiągnięto przy zachowaniu głównych założeń, dotyczących osiągnięć układu napędowego Multi Stage Hybrid System. Całkowita moc pozostaje na poziomie 359 KM (264 kW), przyspieszenie od 0 do 100 km/h trwa 5,5 s. Ponadto modyfikacje nie mają wpływu na trwałość baterii trakcyjnej.

Zmienione działanie systemu aktywnej kontroli hałasu (Active Noise Control) pozwala na delektowanie się w ciszy osiągnięci układu napędowego modelu LS przy jednoczesnym wyciszeniu dźwięków, jakie pochodzą od silnika spalinowego.





CZAS NA KOLEJNĄ REWOLUCJĘ

Odkryj śmiało wzornictwo Lexusa we flagowym sedanie o niskim, przypominającym coupé profilu.

Kiedy poproszono go o poprowadzenie projektu nowego samochodu flagowego Lexusa, główny projektant Koichi Suga mógł odczuć na swoich barkach ciężar historii. W końcu stworzenie LS to nie lada wyzwanie. Byłby to piąty z linii prestiżowych samochodów, która rozpoczęła się w 1989 roku od rewolucyjnego sedana LS 400 - samochodu, który ogłosił nadejście Lexusa jako nowej siły w samochodach luksusowych.

Planowanie nowego samochodu flagowego rozpoczęło się pięć lat przed jego premierą. „Projektowanie zajęło znacznie większą część harmonogramu prac niż zwykle” - wyjaśnia Suga-san. „Skończyło się na wyrzeźbieniu nie mniej niż siedmiu glinianych makiet w ciągu trzech i pół roku - to było niewiarygodne, biorąc pod uwagę, jak wygląda typowy proces rozwoju pojazdu”.

ELEGANCKA, STYLOWA SYLWETKA Z CHARAKTERYSTYCZNĄ, ZAMASZYSTĄ LINIĄ DACHU. Od samego początku główny projektant miał w głowie jasny obraz: nowy LS 500h będzie miał elegancką, stylową sylwetkę z charakterystyczną linią dachu: będzie „nieodparcie uwodzący i sportowy”, z szeroką, trzymającą się drogi postawą. Jednocześnie miałby zwracać na siebie uwagę, jak na flagowy pojazd przystało. Odrzucając stereotypową, trzypudełkową konstrukcję luksusowego sedana, nie można było pójść na kompromis w kwestii komfortu i przestronności wnętrza.

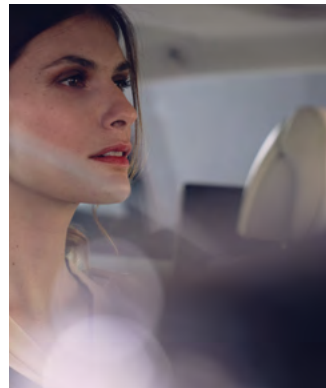
Początkowo trudno mu było zrealizować te pomysły na papierze. „Kiedy rysowałem linie na dużych arkuszach, moja ręka miała tendencję do podążania za dobrze przetartymi szlakami, co skłaniało mnie do dość przewidywalnych projektów. Więc zaryzykowałem i spróbowałem innej taktyki. Zacząłem szkicować na mniejszych kartkach papieru, celowo ograniczając swoje ruchy, aby linie nie płynęły automatycznie. Po blisko stu próbach wybrałem około dwudziestu najlepszych i zacząłem lepić z gliny malutkie modele, nie większe niż dłoń”.

NOWE PROJEKTY MIAŁY NIEPOWTARZALNĄ AURĘ PRZYGODY I EKSCYTACJI. To był przełom, ale praca dopiero się zaczęła. W dzisiejszych czasach wirtualnej rzeczywistości może się niektórym wydawać dziwne, a nawet osobliwe, że Lexus nadal korzysta z usług tradycyjnych modelarzy używających gliny. Ale na tym poziomie samochód nie jest niczym innym, jak sztuką. Nasi mistrzowie Takumi, którzy rzeźbili samochód raz za razem, odegrali istotną rolę w dopracowaniu jego linii. To dzięki nim, gdy patrzysz na LS 500h, najpierw uderza Cię śmiała prostota jego ogólnej formy, a następnie Twój wzrok przykuwa intrygujące, zmysłowe piękno rzeźbienia.

Oczywiście, korzystaliśmy też z komputerów. Weźmy na przykład wyjątkowo dopracowaną kratę wlotu powietrza. Projekt jest tak skomplikowany, że nasz zespół projektowy potrzebował trzech i pół miesiąca, aby stworzyć wszystkie elementy przy użyciu zaawansowanego systemu komputerowego. Jeszcze więcej czasu zajęła bardziej rozbudowana i sportowa krata w modelu F SPORT. To była wyczerpująca praca, ale chcąc stworzyć nowy, flagowy samochód, który symbolizuje markę i porywa ludzi falą emocji, wiedzieliśmy, że będziemy musieli odzyskać naszego pionierskiego ducha i przekroczyć granice.

„Skończyło się na tym, że w ciągu trzech i pół roku wyrzeźbiliśmy nie mniej niż siedem glinianych makiet”

GŁÓWNY PROJEKTANT LS
KOICHI SUGA



JAPONSKIE POWITANIE

Jadąc nowym LS 500h szybko odkryjesz, co odróżnia Lexusa od innych marek samochodów luksusowych: to Omotenashi.

Omotenashi tłumaczy się jako „gościnność i uprzejmą obsługę”, ale jest to znacznie więcej niż tylko doskonałość obsługi: to starożytna japońska koncepcja, która zakłada zdolność przewidywania potrzeb innych, zanim się one pojawią. Omotenashi to sposób myślenia przyjęty przez każdego pracownika Lexusa.

TRAKTUJEMY KAŻDEGO KLIENTA JAK GOŚCIA W NASZYM WŁASNYM DOMU. Przez cały okres eksploatacji Twojego LS 500h będziemy robić wszystko, aby zagwarantować Ci niesamowite wrażenia z posiadania samochodu. Zaoferujemy niezrównaną obsługę i bezproblemowe przeglądy zaplanowane tak, aby zapewnić pełną satysfakcję i spokój ducha. W salonie Lexusa staramy się spełnić wszystkie Twoje potrzeby, oferując najlepsze udogodnienia i poczęstunek.

Wynieśliśmy Omotenashi na kolejny poziom, dzięki czemu Klienci mogą teraz doświadczyć gościnności Lexusa w przestrzeniach marki INTERSECT BY LEXUS w Nowym Jorku, Tokio, Dubaju i w naszym „Loft by Lexus” na lotnisku w Brukseli.

OMOTENASHI TO RÓWNIEŻ CECHY KONSTRUKCYJNE.

Omotenashi ma wpływ na to, jak projektujemy nasze samochody. Jeszcze zanim wsiądziesz za kierownicę, LS szykuje się na powitanie. Gdy się zbliżasz, klamki drzwi podświetlają się, aby Cię powitać, a powierzchnia pod drzwiami zostaje podświetlona, aby pomóc Ci uniknąć kałuż. W celu ułatwienia wsiadania, samochód delikatnie unosi się na zawieszaniu pneumatycznym, fotel kierowcy jest automatycznie opuszczany, a poduszki foteli odsuwają się na bok, powracając na swoje miejsce, gdy tylko kierowca usiądzie. Zapięcie pasów bezpieczeństwa unosi się nawet do góry, aby można było sięgnąć po nie palcami.

Dla LS 500h opracowaliśmy w pełni zautomatyzowany system Advanced Park, który zapamiętuje nawet miejsca parkingowe, z których najczęściej korzystasz. Po naciśnięciu przycisku, kamera i czujniki odczytują otoczenie i zaparkują samochód za Ciebie, pozostawiając Cię zrelaksowanego przed nadchodzącym spotkaniem.







LUKSUSOWE TYLNE SIEDZENIA

Pasażerowie na tylnych fotelach nowego LS 500h podróżują bardziej komfortowo niż kiedykolwiek. Wszystkie fotele zostały przeprojektowane i mają nowe materiały wypełniające, ulepszoną tapicerkę oraz funkcję regulacji. Jeśli chcesz się rozprostować, wystarczy wybrać pozycję „Relax”: tylne siedzisko automatycznie rozciąga się, aby podeprzeć nogi, podczas gdy oparcie odchyla się do 48°. Kąt ten został wybrany na podstawie szczegółowych testów, zarówno statycznych, jak i dynamicznych, z udziałem osób o różnej budowie ciała.

TYLNE FOTELE Z MASAŻEM

LS 500h jest dostępny z funkcją masażu, która zmniejsza zmęczenie i pozwala się zrelaksować. Przy tworzeniu systemu ściśle współpracowaliśmy z ekspertem w dziedzinie japońskiej techniki masażu shiatsu, który doradzał w kwestii dokładnej siły nacisku, czasu jego trwania, rytmu i przepływu. Rezultaty są bardzo satysfakcjonujące i bardzo różne od wszystkiego, czego mogłeś doświadczyć do tej pory.

PODGRZEWANE FOTELE Z MASAŻEM

Dostępne dla obu tylnych siedzeń komory powietrzne zintegrowane z siedzeniem nadmuchują się, aby masować i relaksować pasażerów. System działa razem z ogrzewaczami w obszarze ramion i dolnej części pleców, zwiększając komfort poprzez nacisk i dostarczając odpowiednią ilość ciepła, bez ogrzewania całego ciała.

MIEJSCE NA NOGI JAK W PIERWSZEJ KLASIE

Odchylany fotel umieszczony za przednim siedzeniem pasażera zapewnia ponad metr przestrzeni na nogi oraz ekskluzywny podnóżek typu otomana.

LEXUS CLIMATE CONCIERGE

Climate Concierge Lexusa dostosowuje warunki indywidualnie dla każdej osoby w samochodzie. System sprawdza na przykład temperaturę ciała każdego pasażera po wejściu do samochodu, a następnie stara się jak najszybciej zapewnić wszystkim komfortowe warunki. Jeśli w upalny dzień słońce świeci do samochodu od strony kierowcy, system będzie sterował przepływem powietrza i temperaturą w taki sposób, aby chłodzić kierowcę, unikając jednocześnie nadmiernego chłodzenia strony pasażera.

SYSTEM 3D MARK LEVINSON®

Słuchanie muzyki w nowym LS 500h za pośrednictwem systemu 3D Mark Levinson® QLI Reference Surround jest jak przebywanie w sali koncertowej z bogatym, dynamicznym dźwiękiem 3D, który jest porywająco precyzyjny i naturalny. Jest to możliwe dzięki przełomowej technologii QLI (Quantum Logic Immersion), która rozdziela źródło dźwięku na poszczególne strumienie - wokale, instrumenty i informacje o dźwięku przestrzennym - podobnie jak w oryginalnej aranżacji. Te strumienie audio są następnie miksowane w celu odtworzenia w pełni trójwymiarowego środowiska dźwiękowego. Nowy system został opracowany jako punkt odniesienia, z którym wszystkie inne systemy będą porównywane przez następne dziesięć lat.

NIC NIE JEST TAK DOPRACOWANE JAK LEXUS

Ciesz się luksusową kabiną, która została ręcznie wykonana specjalnie dla Ciebie.



Słucham krótkiej prezentacji na temat starożytnej sztuki origami. „Oczywiście, w Japonii i wielu innych miejscach, origami jest nadal zajęciem dla dzieci, które składają labędzie i tym podobne rzeczy, ale zastosowania przemysłowe i technologiczne tej sztuki są niemal nieograniczone. Od mikroskopijnych robotów po ogromne panele słoneczne w kosmosie, origami jest wszędzie wokół nas” - mówi mi główny projektant LS, Koichi Suga. „Nie zapominajmy oczywiście o samochodach” - dodaje z uśmiechem.

Suga-san kieruje zespołem specjalistów, których kunszt pomógł zaprojektować nowego Lexusa LS. Spotykamy się w Lexus Design Center, imponującym, czteropiętrowym budynku w prefekturze Aichi w Japonii, gdzie powstają prototypy, takie jak nowy LS. Wchodząc, zauważamy niewątpliwy odgłos zadowolenia w studiu projektowym.

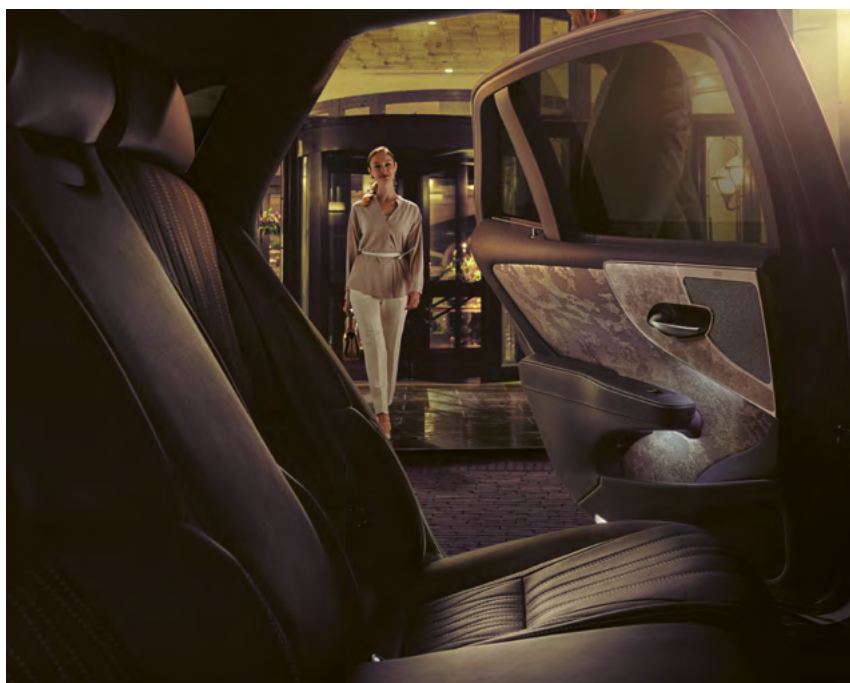
PODOBNIENIE JAK ORIGAMI, SZKŁO KIRIKO JEST KOLEJNĄ Z NAJBARDZIEJ ZNANYCH JAPOŃSKICH TRADYCJI ARTYSTYCZNYCH.

Rozpoczynamy naszą wycieczkę. Rzemieślnicy Lexusa musieli już wymyślić papierowe makiety, które mogą być zamienione w samochód, zwłaszcza wykończenia drzwi i paneli, a Suga-san szacuje, że złożyli setki, może tysiące kształtów, zanim mieli coś, z czym projektanci mogliby pracować. W rezultacie otrzymaliśmy piękną, trójwymiarową kombinację wzorów i faktur, która ożywia nowego LS.

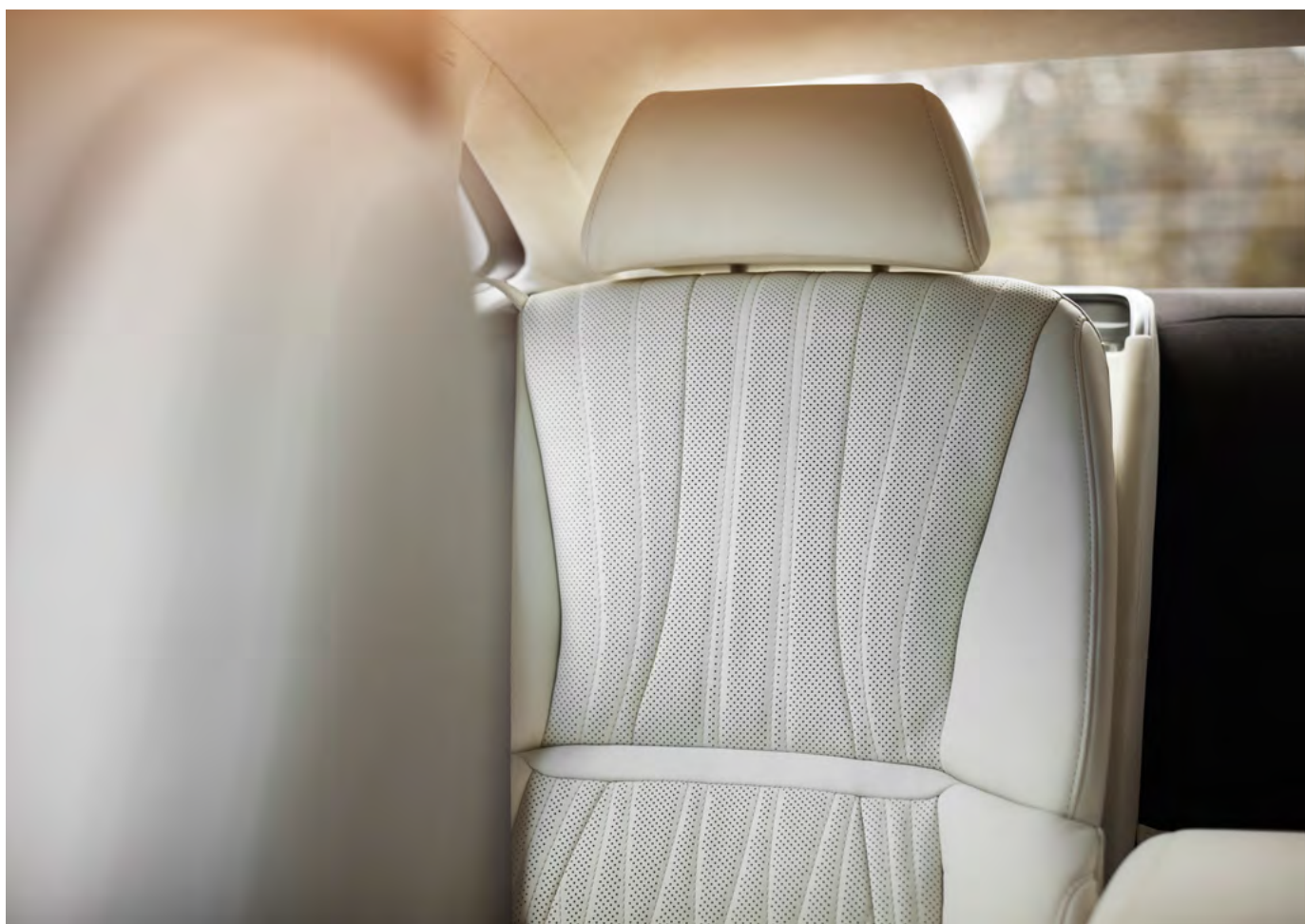
To hipnotyzujące dzieło, począwszy od eleganckich, ręcznie plisowanych paneli, które nawiązują do charakterystycznego motywu „L” Lexusa, po błyszczące kawałki ciętego szkła Kiriko, które otaczają klamkę drzwi. Podobnie jak origami, szkło Kiriko jest kolejną z najbardziej znanych japońskich tradycji artystycznych (i eksportowych) oraz stanowi wyrafinowaną ozdobę tego dzieła rzemiosła.

Szkło wydaje się zmieniać wyraz w zależności od natężenia i kąta padania światła. Chyba jeszcze w żadnym samochodzie nie widziałem czegoś tak wykwintnego. Taka delikatność przystoi sferze artystycznej, ale czy pasuje do świata motoryzacji? „Może wygląda na delikatny, ale został wzmocniony najbardziej zaawansowaną technologią” - mówi Suga-san. Szyba Kiriko, będąca reimaginacją przedniej kraty Lexusa, to wyjątkowy detal, który potęguje poczucie luksusu i wyrafinowania.





**WYSTRÓJ WNĘTRZ INSPIROWANY
BLASKIEM KSIĘŻYCA ODBIJAJĄCYM
SIĘ W MORZU.** Elementy wykończenia
drzwi nowego LS 500h Nishijin-ori-Haku łączą
czerń i srebro w organiczny wzór inspirowany
światłem księżyca mieniącym się w morskich falach.
Nishijin-ori ma starożytne korzenie w materiałach
tworzonych dla japońskiej arystokracji. Tutaj
metalowa folia jest rozciągnięta na papierze washi
i pocięta na cienkie paski, które następnie są tkane
w organiczny wzór, gdzie srebrne nici tworzą lśniący
efekt fali. Pasuje do niego obwódka klamki drzwi
Haku - kolejny typ rzemiosła liczący sobie ponad
400 lat, w którym metaliczna folia jest starannie bita
przez mistrza Takumi do grubości od jednego do
dwóch mikronów.





WYPRODUKOWANE W TAHARZE

**Każdy LS 500h jest tworzony przez
mistrzów rzemiosła Takumi.**

To fabryka samochodowa Tahara w Aichi, miejsce narodzin najnowszego Lexusa LS. Naszym przewodnikiem jest emerytowany rzemieślnik Takumi Kenji Suzuki, który pracował nad pierwszym LS w 1989 roku.

Kiedy się sobie przedstawiamy, moją uwagę przykuwają jego dłonie. Ręce artysty. Pośród całej technologii w jednej z najbardziej zautomatyzowanych fabryk samochodów w Japonii, wyróżniają się pracujący tam ludzie.

Tahara jest ogromna, ale Suzuki wita nas jakbyśmy odwiedzali go w jego pracowni. Chce rozmawiać zarówno o swoich kolegach, jak i o technologii.

W drodze do lakierni napotykamy morze stalowych rolek, czekających na dwukrotne oczyszczenie, zanim zostaną wytłoczone w kuszące panele, z których składa się LS 500h. Wszystko to pod czujnym okiem Takumi, którzy nieustannie poszukują niedoskonałości - ledwo zauważalnej skazy na powierzchni, najdrobniejszej wady.

LŚNIĄCY LAKIER JEST STARANNIE SZLIFOWANY RĘCZNIE NA MOKRO. Wszystko po to, aby uzyskać idealne wykończenie. Potem nastrój się zmienia i do głosu dochodzi oświetlenie RGB. Efektem końcowym jest, cóż, perfekcja. Coś, co często słyszymy.



Zespoły montażowe odzwierciedlają harmonię między człowiekiem a maszyną. Podczas gdy precyzyjne lasery zapewniają najdokładniejsze cięcia, ci rzemieślnicy wyczuwają milimetrowe różnice między szczelinami. Wiedzą, co ten milimetr oznacza w odniesieniu do drgań tablicy rozdzielczej. W międzyczasie ich koledzy z zamilowaniem montują w LS 500h luksusową skórę i panele drzwiowe wykończone drewnem ze wzorem w jodełkę.

TAKUMI LEXUSA SKRUPULATNIE KONTROLUJĄ KAŻDY SAMOCHÓD.

Nagle zapada kompletna cisza. Jednak praca nie ustaje. Jesteśmy w pokoju ciszy i wyczuwam, że Suzuki zamienia swoje zdolności dotykowe na słuchowe. Tutaj Takumi dokładnie sprawdzają każdego LS-a, używając swojego wyostrzonego słuchu i ultraczułych mikrofonów.

To właśnie to połączenie technologii i rzemiosła robi największe wrażenie w Taharze, a nasz przewodnik doskonale to uosabia.

PRZEJAW LUKSUSU

Usiądź w nowym, luksusowym fotelu kierowcy - przeprojektowanym, z grubszą tapicerką i 28. opcjami regulacji i przekonaj się, jak szybko LS 500h rozbudzi Twoją pasję do jazdy. Dzięki doskonale wykonanej, trójramiennej kierownicy, zmiana biegów przy pomocy umieszczonych za nią łopatek ma zdecydowanie sportowy charakter. Reakcja samochodu jest natychmiastowa dzięki najnowszej technologii „shift-by-wire”. Wkrótce poczujesz, jak ergonomiczny kokpit minimalizuje rozpraszanie uwagi, pozwalając Ci skoncentrować się na drodze. Nie wymaga to wysiłku i jest intuicyjne. Dla lepszej interakcji, wszystkie elementy sterujące zostały ergonomicznie rozmieszczone wokół kierownicy.



WYŚWIETLACZ HEAD-UP DISPLAY

Wykorzystując technologię opracowaną po raz pierwszy dla myśliwców odrzutowych, kolorowy wyświetlacz Head-Up Display (HUD) o wysokiej rozdzielczości jest umieszczony dyskretnie w polu widzenia kierowcy i wyświetla najważniejsze informacje na przedniej szybie. Przy 24 calach jest to jeden z największych HUD dostępnych obecnie na rynku. Tworzy obraz tak ostry i wyraźny, że nie będziesz mieć problemu z odczytaniem danych, nawet w bardzo jasnym świetle słonecznym.



12,3-CALOWY WYŚWIETLACZ MULTIMEDIALNY

Zarówno kierowca, jak i pasażer na przednim fotelu mogą bezproblemowo współpracować z nowym LS 500h korzystając z centralnego, 12,3-calowego multimedialnego ekranu dotykowego, panelu dotykowego na konsoli środkowej lub komend głosowych. Przyjęto konstrukcję o cienkim profilu i zwrócono szczególną uwagę na kąt nachylenia wyświetlacza. Możliwość dzielenia ekranu pozwala na jednoczesny dostęp do nawigacji takich jak nawigacja Lexus Premium lub korzystanie z 23-głośnikowego systemu dźwiękowego Mark Levinson®. Jak można się spodziewać po flagowym modelu Lexusa, najnowsze mapy mogą być aktualizowane w trybie Over The Air, a Apple CarPlay® i Android Auto® umożliwiają łatwe wyświetlanie i dostęp do aplikacji smartfona na ekranie o przekątnej 12,3 cala.



ZEGAR ANALOGOWY

Zegar uosabia ducha nowego LS 500h. Jest analogowy, piękny i delikatny w konstrukcji, wykonany z ogromną dbałością o szczegóły, a jednocześnie bardzo funkcjonalny. Aby zminimalizować ruchy oczu kierowcy, zegar jest umieszczony po stronie kierowcy w strefie wyświetlania. Wskazówki emitują światło gwarantując czytelność, a kiedy użytkownik zbliża się do pojazdu, podświetlenie zegara automatycznie się zwiększa - kolejny nierzucający się w oczy przykład japońskiego Omotenashi.



LS 500h

LS 500h

ZAPOCZĄTKOWANE PRZEZ LEXUSA



POCZUJ RÓŻNICĘ, JAKĄ DAJE JAZDA SAMOCHODEM Z SAMOŁADUJĄCYM ELEKTRYCZNYM NAPĘDEM HYBRYDOWYM

CZYM JEST SAMOŁADUJĄCY ELEKTRYCZNY NAPĘD HYBRYDOWY LEXUSA?

Łącząc moc niezwykle łagodnego silnika benzynowego z jednym lub kilkoma zaawansowanymi silnikami elektrycznymi, hybrydy samoladujące Lexusa zawsze wyznaczały punkt odniesienia dla elektryfikacji samochodów luksusowych. Dla Twojej wygody hybrydy Lexusa ładują się podczas jazdy, zwalniania lub hamowania, co oznacza, że nie musisz ich podłączać do prądu ani martwić się o zasięg akumulatora. Usiądź wygodnie i ciesz się niesamowitym połączeniem mocy i kontroli, wiedząc, że Twój Lexus jest bardziej wydajny i emituje znacznie mniej spalin niż jakikolwiek pojazd z silnikiem tradycyjnym.

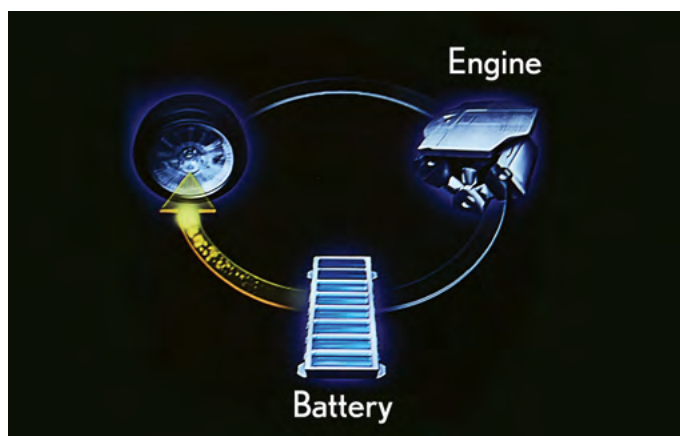
DLACZEGO ELEKTRYFIKACJA JEST WAŻNA?

W celu ograniczenia emisji gazów cieplarnianych i osiągnięcia naszego celu, jakim jest stanie się firmą o zerowej emisji do roku 2050, uważamy, że efektywna elektryfikacja pojazdów jest niezbędna. Od czasu wprowadzenia na rynek modelu RX 400h, pierwszego na świecie zelektryfikowanego samochodu luksusowego, Lexus przejął inicjatywę w zakresie rozwoju i promowania powszechnego stosowania przyjaznych dla środowiska hybryd z własnym ładowaniem. Oprócz zmniejszenia emisji spalin przez nasze samochody, do 2050 roku planujemy osiągnąć zerową emisję CO₂ we wszystkich zakładach produkcyjnych Lexusa i zminimalizować zużycie wody.

JAK TO JEST BYĆ WŁAŚCIELEMI HYBRYDOWEGO LEXUSA?

Dokładamy wszelkich starań, aby Twój Lexus z samoladującym elektrycznym napędem hybrydowym dostarczał Ci ekscytujących wrażeń podczas jazdy. Obecnie po europejskich drogach jeździ ponad 400 000 hybryd Lexusa. Wszystkie są budowane w specjalnym, supernowoczesnym zakładzie produkcyjnym w Japonii, zgodnie z rygorystycznymi standardami jakości, dzięki którym zdobywają nagrody za niezawodność na całym świecie. Oprócz uderzającej jakości i wyrafinowania, docenisz także znacznie niższe koszty eksploatacji hybrydowego Lexusa - nie tylko paliwa, ale także wydatków na hamulce, opony i inne elementy. To możliwe dzięki układowi odzyskiwania mocy przy hamowaniu i zaawansowanym systemom kontroli.

Więcej informacji:
<https://www.lexus-polska.pl/hybrid/>

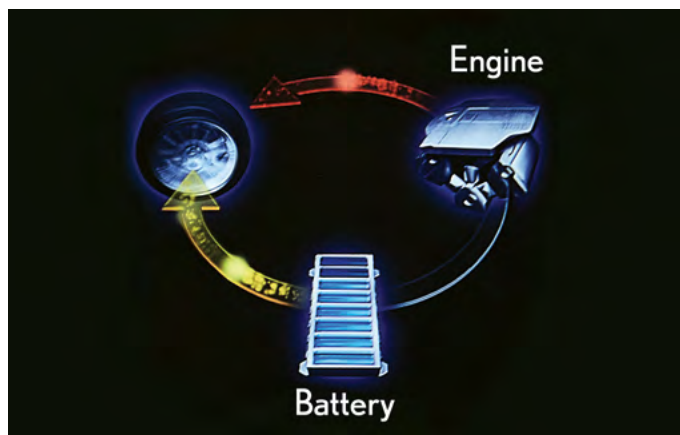
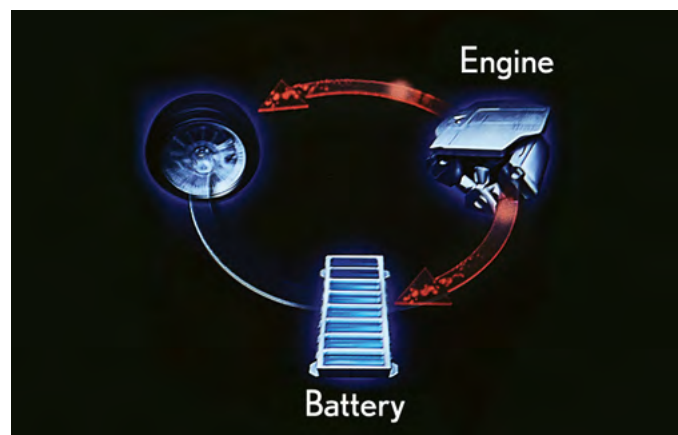


ZEROWA EMISJA PRZY NISKICH PRĘDKOŚCIACH

Podczas ruszania z miejsca i przy niższych prędkościach, mocny silnik elektryczny napędza LS 500h dzięki energii elektrycznej dostarczanej przez akumulator hybrydowy. W tym momencie Twój samochód jest prawie bezgłośnie, nie zużywa benzyny i nie emituje żadnych spalin.

CISZA PRZY PRĘDKOŚCIACH PRZELOTOWYCH

Samochody z samoladującym elektrycznym napędem hybrydowym Lexusa pracują płynnie i są przyjemne w prowadzeniu. Przy wyższych prędkościach obrotowych bardzo łagodny silnik benzynowy pracuje cicho i w razie potrzeby jest wspomagany przez silnik elektryczny. Przy optymalnej prędkości obrotowej silnika, nadwyżka mocy może być wykorzystana do ładowania akumulatora. Oprócz niskiego poziomu emisji spalin i zużycia paliwa, ten niemal idealny rozkład mocy benzynowej i elektrycznej zapewnia również niezwykle przyjemność z jazdy, która charakteryzuje LS 500h.

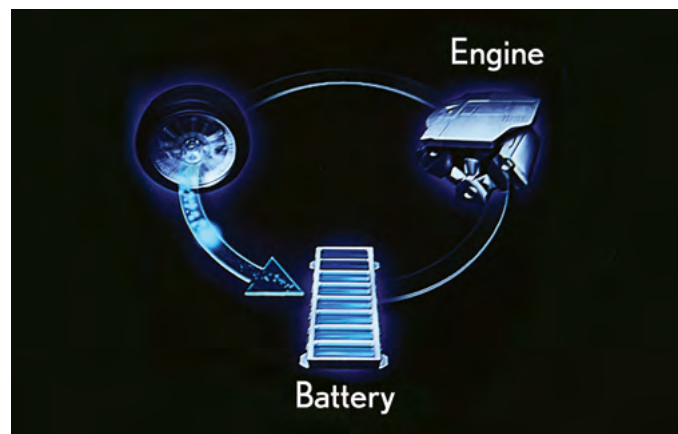


DYNAMICZNA LINIOWA AKCELERACJA

Samochody z samoladującym elektrycznym napędem hybrydowym Lexusa zawsze sprawiają przyjemność z jazdy, a LS 500h wynosi tę przyjemność na wyższy poziom. Pierwszy w swoim rodzaju układ Multi Stage Hybrid zamontowany w tym nowym flagowym sedanie posiada mechaniczny system zmiany biegów, który zapewnia niesamowity moment obrotowy, moc i bezpośrednie przyspieszenie, w połączeniu z całą płynnością i wydajnością hybrydowego układu Lexusa. Przyspieszenie powoduje, że moc silnika elektrycznego natychmiast uzupełnia 3,5-litrowy silnik benzynowy V6. Razem zapewniają potężny przyrost momentu obrotowego i szybkie przyspieszenie liniowe dokładnie wtedy, gdy tego potrzebujesz.

ODZYSKIWANIE MOCY PRZY HAMOWANIU, HYBRYDA BEZ WTYCZKI

Podczas zwalniania, hamowania lub postoju silnik benzynowy często wyłącza się bezgłośnie, redukując emisję spalin do zera. Podczas hamowania lub gdy zdejmiesz nogę z pedału gazu, energia kinetyczna samochodu jest odzyskiwana (w konwencjonalnych samochodach jest ona marnowana). LS 500h przetwarza ją na energię elektryczną, którą magazynuje w akumulatorze hybrydowym, a także na energię wytwarzaną podczas jazdy z większą prędkością. To oznacza, że nigdy nie trzeba go podłączać do prądu.



IMPONUJĄCE OSIĄGI

Nowy LS 500h oferuje porywające osiągi oraz niezrównany spokój i komfort.

Toshio Asahi, który od zawsze kochał samochody, ma pracę idealną. Główny inżynier nowego flagowca Lexusa opisuje siebie jako osobę, która nigdy nie idzie na kompromis i nie ustaje w wysiłkach, dopóki nie dotrze do sedna sprawy. Przydatne cechy, które trzeba posiadać, jeśli chce się zbudować samochód łączący najlepszą w historii kombinację zwinności i komfortu.

Dziś powszechnie uznaje się, że oryginalny Lexus LS 400 był smuklejszy, cichszy i lepiej zbudowany niż jakikolwiek inny samochód przed nim. Jednak taka kombinacja cech już nie wystarcza, mówi Toshio Asahi: „Rynek samochodów luksusowych ewoluował. Propozycja spokojnej doskonałości nie wystarczy – ludzie chcą także emocji i wrażeń.”



SUPER SZTYWNA PLATFORMA ZAPEWNIAJĄCA PORYWAJĄCE OSIĄGI.

W poszukiwaniu imponujących osiągnięć Asahi-san i jego zespół poruszyli niebo i ziemię, decydując się na zbudowanie LS 500h na tej samej platformie, co zapierające dech w piersiach coupé LC. Podwozie umożliwia przeniesienie cięższych elementów bliżej środka, a lżejszy, bardziej kompaktowy akumulator hybrydowy umieszczono bardziej z przodu. Pomaga to obniżyć środek ciężkości LS 500h i uzyskać optymalną równowagę masy w proporcji 51/49 przód-tył. Dążąc do uzyskania doskonałych osiągnięć dynamicznych, zespół opracował elementy zmniejszające masę, w tym odlewane aluminiowe wieże zawieszenia, podczas gdy w kluczowych obszarach zastosowano lekką stal o bardzo wysokiej wytrzymałości na rozciąganie. W najważniejszych miejscach wykorzystano stopy stali, a główne panele nadwozia wykonano z aluminium.

ULEPSZONE ZAWIESZENIE I OPONY NA ZAMÓWIENIE ZAPEWNIAJĄ LEPSZĄ JAZDĘ.

Inżynierowie Lexusa udoskonaliili adaptacyjne zawieszenie zmienne LS 500h i dostroili jego 650 ustawień. Dodali też drążki stabilizujące, aby poprawić dynamikę, opracowali dedykowane opony i zaprojektowali fotele, aby kierowca i pasażerowie mogli cieszyć się bardziej luksusową jazdą. Dla Asahi-san tworzenie najlepszych wrażeń z jazdy luksusowym sedanem jest w równym stopniu sztuką, co nauką. Idealna równowaga między sprawnością fizyczną, a komfortem to efekt połączenia wielu elementów, który w ostatecznym rozrachunku sprowadza się do ludzkiej oceny. Dlatego też on i jego mistrzowie kierownicy spędzili miesiące na torze i na drodze, aby znaleźć właściwą równowagę pomiędzy zwinnością i komfortem. Rezultat: luksusowy sedan zaprojektowany tak, aby czuć się w nim doskonale.

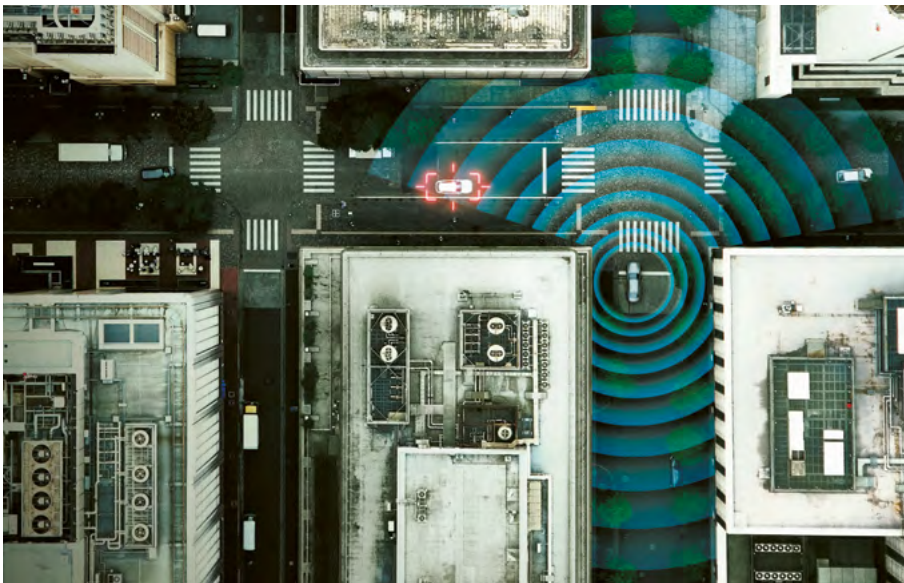
WIĘCEJ MOCY, JESZCZE BARDZIEJ HARMONIJNA JAZDA.

Płynna, niemal bezgłośna moc wielostopniowego hybrydowego układu napędowego LS 500h została jeszcze bardziej udoskonalona. Aby to osiągnąć, Asahi-san i jego inżynierowie skupili się na poprawieniu wyrafinowania i właściwości jezdnych samochodu, zwiększając poziom wspomagania przez baterię litowo-jonową i rozszerzając zakres pracy bezemisyjnej. Dzięki większej roli akumulatora hybrydowego silnik benzynowy V6 może pracować na niższych obrotach, co zapewnia jeszcze bardziej cichą i płynną pracę, na przykład podczas ponownego uruchomienia silnika po okresie jazdy w trybie elektrycznym EV.



SIATKA BEZPIECZEŃSTWA

Każdy LS 500h jest wyposażony w system bezpieczeństwa Lexus Safety System + z możliwością rozbudowy do systemu bezpieczeństwa Lexus Safety System + A.



Tokio. Miasto, w którym jazda jest wyzwaniem. Mówi się, że jest to najbardziej wymagające środowisko miejskie na świecie dla półautonomicznych systemów jazdy.

Czy jest więc lepsze miejsce do wypróbowania nowego modelu LS 500h? Dostępne w nim technologie są częścią misji Lexusa, polegającej na zredukowaniu liczby ofiar wypadków do zera.

PAKIET BEZPIECZEŃSTWA PEŁEN NAJNOWOCZĘSNIJSZYCH TECHNOLOGII. Zgodziłem się wjechać w przysłówiowe oko cyklonu z głównym inżynierem Lexusa Toshio Asahi za kierownicą. Kierujemy się w stronę słynnego tokijskiego skrzyżowania Shibuya, jednego z najbardziej ruchliwych węzłów komunikacyjnych na świecie.

LS 500h jest wyposażony w pakiet bezpieczeństwa, w którym zastosowano najnowsze technologie, opracowane z myślą o zapobieganiu czterem najczęstszym typom wypadków: zderzeniem tylnym, niezamierzonemu opuszczeniu pasa ruchu, wypadkom na skrzyżowaniach i kolizjom z udziałem pieszych.

„Obecnie główne zagrożenia to zjeżdżanie na inny pas ruchu i nieprzewidywanie, że ruch przed nami zwolnił lub zatrzymał się” - wyjaśnia Asahi. „Jeśli zacznę zjeżdżać z pasa ruchu, system podążania za pasem ruchu włączy ostrzeżenie i w razie potrzeby skoryguje tor jazdy”.

SYSTEM BEZPIECZEŃSTWA LEXUS +

Modele LS są standardowo wyposażone w Lexus Safety System +. Obejmuje on system ochrony przedkolizyjnej z funkcją wykrywania pieszych i rowerów, system ostrzeżenia o opuszczaniu pasa ruchu, automatyczne światła drogowe poprawiające widoczność w nocy, asystenta rozpoznawania znaków drogowych oraz dynamiczny tempomat radarowy, który dostosowuje prędkość jazdy do pojazdu poprzedzającego.

SYSTEM BEZPIECZEŃSTWA LEXUS + A

Oferując najwyższy poziom bezpieczeństwa, opcjonalny system bezpieczeństwa Lexus Safety System + A obejmuje system ochrony przedkolizyjnej z aktywnym wspomaganie kierowcy, system ostrzeżenia o pojazdach nadjeżdżających z przodu z kierunku poprzecznego, wyświetlacz Head-Up Display, technologię reflektorów AHS BladeScan® oraz cyfrowe lusterko wsteczne. Dodatkowo dostępny jest cyfrowy monitor panoramiczny oraz w pełni zautomatyzowany system wspomaganie parkowania.

SYSTEM OCHRONY PRZEDKOLIZYJNEJ Z AKTYWNYM WSPOMAGANIEM KIEROWNICY NAPRAWDĘ POMAGA ZAPOBIEGAĆ KOLIZJOM. Jesteśmy teraz niedaleko skrzyżowania Shibuya. „LS 500h ma czujnik o znacznie szerszym zakresie wykrywania niż inne czujniki przednie” - mówi mi Asahi. „System ochrony przedkolizyjnej z aktywnym wspomaganie kierowcy naprawdę pomaga zapobiegać kolizjom”.

W samochodzie zastosowano również rozwiązania, jak asystent rozpoznawania znaków, który przekazuje kierowcy informacje ze znaków drogowych, automatyczne światła drogowe poprawiające widoczność w nocy (AHS) oraz światła z technologią BladeScan®.

Dotarliśmy do paszczy lwa. Światła zmieniają się na czerwone, a my znajdujemy się w doskonałej pozycji, aby być świadkami „przepychanek”. Setki pieszych nagle wkraczają na skrzyżowanie: albo na główną przekątną, albo na jedno z czterech przejść obwodowych.

„System wykorzystuje radar na fale milimetrowe w połączeniu z kamerą stereowizyjną do wykrywania pieszych pojawiających się nagle z przodu” - wyjaśnia Asahi. „Kierowca otrzymuje widoczne ostrzeżenie i może podjąć odpowiednie działania, aby uniknąć zderzenia”.



CYFROWY PANORAMICZNY MONITOR

Nowy Digital Panoramic View Monitor wyświetla obrazy, informacje i ostrzeżenia z następujących czterech przełomowych systemów wspomagania kierowcy:

- Widok z boku: pozwala kierowcy intuicyjnie sprawdzić przestrzeń po bokach pojazdu podczas mijania z innym pojazdem na wąskiej drodze.
- Widok różny: funkcja widoku różnego, jako pierwsza na świecie, wyświetla obraz widziany z tyłu pojazdu po przekątnej, pomagając uniknąć najechania na krawężnik podczas pokonywania zakrętu.
- System ostrzegania o ruchu poprzecznym z przodu: wykrywa i ostrzega kierowcę o zbliżających się pojazdach i przeszkodach z przodu i po bokach samochodu.
- System ochrony przedkolizyjnej i hamulec wspomagający parkowanie: ostrzega kierowcę o możliwości kolizji, a nawet podejmuje działania prewencyjne.



SYSTEM OCHRONY PRZEDKOLIZYJNEJ Z AKTYWNYM WSPOMAGANIEM UKŁADU KIEROWNICZEGO

Jeśli system ochrony przedkolizyjnej* wykryje pojazd lub pieszego/rowerzystę przed pojazdem, a ryzyko kolizji jest wysokie, kierowca zostanie o tym powiadomiony, zaś ciśnienie w układzie hamulcowym zwiększy się. Jeśli kierowca nie uruchomi hamulców, automatycznie włącza się system hamulca ochrony przedkolizyjnej i napinane są przednie pasy bezpieczeństwa. Jeśli system ochrony przedkolizyjnej stwierdzi, że samo sterowanie hamulcami nie pozwoli uniknąć kolizji z konstrukcją, taką jak barierki ochronne lub nawet z pieszymi na pasie ruchu przed pojazdem, aktywny asystent kierowcy interweniuje, aby wzmocnić działanie hamulców.

* Należy pamiętać, że system ochrony przedkolizyjnej w niektórych sytuacjach może nie zadziałać prawidłowo ze względu na warunki drogowe, stan pojazdu, warunki pogodowe lub zachowanie kierowcy, pieszego bądź rowerzysty. Za bezpieczeństwo jazdy odpowiedzialny jest wyłącznie kierowca. Informacji o dostępności funkcji udzielają lokalni dilerzy.

W żadnym wypadku nie należy używać Lexus Safety System + lub Lexus Safety System + A jako substytutu umiejętności kierowcy.

Przed rozpoczęciem korzystania z systemów należy bardzo dokładnie zapoznać się z instrukcjami. Należy pamiętać, że za bezpieczeństwo zawsze odpowiedzialny jest kierowca.

System bezpieczeństwa Lexus Safety + A nie jest dostępny na niektórych rynkach.



W PEŁNI ZAUTOMATYZOWANY ZAAWANSOWANY SYSTEM PARKOWANIA

Nowa technologia Lexusa automatyzuje kierowanie, przyspieszanie, hamowanie i zmianę biegów, umożliwiając bezpieczne i płynne parkowanie. System ten, jeden z najbardziej zaawansowanych w swoim rodzaju, skanuje i rozpoznaje miejsca parkingowe, z których często korzystasz, a nawet celowo odtwarza naturalne ruchy kierowcy.



CYFROWE LUSTERKO WSTECZNE

Cyfrowe lusterko wsteczne wyświetla obraz z kamery z tyłu samochodu, zapewniając doskonałą widoczność.



ADAPTACYJNY SYSTEM ŚWIATEŁ DROGOWYCH BLADESCAN®

Opcjonalny reflektor BladeScan® AHS wykorzystuje światło z 12 diod LED rzucane na łopatkę okrągłego lustra obracającego się z prędkością 6000 obr/min, a następnie przez soczewkę. Pomaga on w rozpoznawaniu pieszych i znaków drogowych z większej odległości, bez oślepiania nadjeżdżających samochodów.

LS 500h

Nowy LS 500h rewolucjonizuje sposób działania hybryd. Jest napędzany systemem Lexus Multi Stage Hybrid, który został przeprojektowany, aby zapewnić lepsze właściwości jezdne i cichszą pracę. Dodając wielostopniowy mechanizm zmiany biegów do 3,5-litrowego, w pełni hybrydowego układu napędowego V6, nasi inżynierowie stworzyli przełomowy samochód, który oferuje niesamowite przyspieszenie liniowe, elastyczną moc i uzależniającą zmianę 10 biegów w trybie „M” - a przy tym zachowuje płynność i wydajność hybrydowego Lexusa. LS 500h jest dostępny z napędem na cztery koła.



Oszalniająca karoseria Graphite Black,
20-calowe felgi ze stopów lekkich.



LEXUS MULTI STAGE HYBRID

LS 500h wyposażony jest w pierwszy na świecie system Multi Stage Hybrid - łączący potężny 3,5-litrowy silnik benzynowy V6 dual VVT-i z zaawansowanym silnikiem elektrycznym - o mocy zwiększonej dzięki pionierskiemu, czterostopniowemu mechanizmowi zmiany biegów. Reaguje on natychmiast na naciśnięcie pedału gazu, zapewniając dynamiczne osiągi oraz płynność i wydajność, które są charakterystyczne dla samoladujących hybryd Lexusa. Inżynierowie pracujący nad LS 500h zwiększyli wsparcie ze strony silnika elektrycznego i dostroili siłę nacisku na pedał gazu, dzięki czemu przekazywanie mocy stało się jeszcze bardziej płynne. Aby zmniejszyć hałas spowodowany obrotami podczas powrotu do trybu elektrycznego, zwiększono również poziom wspomaganie EV i zmieniono charakterystykę zmiany biegów.

HYBRYDOWY AKUMULATOR LITOWO-JONOWY

W LS 500h zastosowano kompaktowy, lekki akumulator hybrydowy litowo-jonowy. Mniejszy niż konwencjonalne wodorkowo-niklowe jednostki napędowe, mieści się on między tylnymi siedzeniami LS, a bagażnikiem. Mimo niewielkich rozmiarów ma dużą gęstość mocy, a 84 ogniwa wytwarzają napięcie 310,8 V. Zastosowanie technologii litowo-jonowej pozwoliło również na zmniejszenie masy akumulatora, co przyczyniło się do obniżenia masy całkowitej LS 500h przy jednoczesnej poprawie jego dynamiki i osiągnięć.



ELEGANCE

Napęd hybrydowy Multi Stage Hybrid
Stały napęd 4x4
Zawieszenie pneumatyczne
Podgrzewanie i wentylacja przednich siedzeń
Elektrycznie regulowane fotele z pamięcią ustawień
Aktywny tempomat
Inteligentny kluczyk
Podgrzewanie kierownicy
Generator cząstek Nano[®]
Panoramczna kamera parkowania z systemem wykrywania pieszych
Czujniki parkowania
Rozmrażacz wycieraczek
Szyberdach
Elektrochromatyczne lusterka zewnętrzne i wewnętrzne
Centralny ekran dotykowy o przekątnej 12,3 cala
System Apple Carplay[®]/Android Auto[®]
Tapicerka ze skóry naturalnej
Roleta tylnej szyby rozkładana elektrycznie
20-calowe obręcze kół Crystal Spokes z komorą tłumiącą hałas i oponami Run Flat
Spryskiwacze reflektorów
Adaptacyjne światła drogowe BladeScan (AHS)
System korekcji sztywności amortyzacji (AVS)
Układ doświetlenia zakrętów
Zaawansowane systemy bezpieczeństwa
Projektor Head-Up Display (HUD)



F SPORT

System audio Mark Levinson[®], 23 głośniki
Podsufitka z zamszu
Pakiet stylistyczny F SPORT
Dedykowane 20-calowe obręcze kół F SPORT
Przednie fotele F SPORT
Podgrzewanie siedzeń tylnych
Kłapa bagażnika otwierana bezdotykowo



PRESTIGE

Pakiet komfortowych siedzeń
Przednie fotele z masażem
Wentylacja i podgrzewanie siedzeń tylnych
Czterostrefowa klimatyzacja automatyczna
Kłapa bagażnika otwierana bezdotykowo
Lusterko wsteczne z kolorowym wyświetlaczem cyfrowym
System audio Mark Levinson®, 23 głośniki
Tapicerka z naturalnej skóry półanilinowej
Rolety tylnych szyb bocznych
System autonomicznego parkowania
System intuicyjnego wykrywania pieszych (IPDA)
System ostrzegający o ruchu poprzecznym z przodu podczas włączania się do ruchu (FCTA)
System aktywnego omijania przeszkód znajdujących się na drodze (ASA)
Asystent utrzymania pasa ruchu i toru jazdy (LTA)
Elementy ozdobne Art Wood (opcja)



OMOTENASHI

20-calowe odlewane felgi, wykończone na czarno metodą obróbki skrawaniem, opony 245/45 R20
Atrapa chłodnicy ze wzorem z siatki
System bezpieczeństwa Lexus Safety System + A
Adaptacyjny system świateł drogowych BladeScan® (AHS)
Tapicerka ze skóry półanilinowej
Mark Levinson® Reference Surround Sound System (23 głośniki)
12,3-calowy dotykowy wyświetlacz
Przednie fotele z funkcją masażu i tylne fotele relaksacyjne



01

01. 20-CALOWE OBRĘCZE KÓŁ ZE STOPÓW LEKKICH

Ta znakomicie wykonana, precyzyjnie wykończona 20-calowa felga podkreśla prezencję samochodu i redukuje hałas.

02. 20-CALOWE OBRĘCZE KÓŁ ZE STOPÓW LEKKICH

Ta nowa, czarna, 20-calowa felga jest misternie obrobiona, co nadaje jej oszałamiający wygląd godny flagowego modelu LS 500h.

03. CHARAKTERYSTYCZNA OSŁONA CHŁODNICY

Nowa, odważna, wrzecionowata osłona chłodnicy posiada misterny wzór siatki składający się z ponad 5 000 pojedynczych elementów. Projekt jest tak skomplikowany, że nasz zespół projektantów i modelarze Takumi potrzebowali trzech i pół miesiąca, aby stworzyć wszystkie elementy przy użyciu zaawansowanego oprogramowania do modelowania 3D.

04. POTRÓJNE LEDOWE ŚWIATŁA PRZEDNIE

Nowe, przypominające klejnoty, reflektory w LS 500h składają się z trzech ultramłych jednostek LED. Oprócz wyjątkowego rozsyłu światła, są one wyposażone w sekwencyjne kierunkowskazy i dostosowują się do pogody - także podczas mgły.



02

05. ZESPOLONE LEDOWE ŚWIATŁA TYLNE

Zaprojektowane na nowo tylne światła zespolone składają się z wielu diod LED. W połączeniu z nowym ornamentem Piano Black, tworzą znak rozpoznawczy Lexusa LS 500h.

06. SZYBERDACH

Elektrycznie odchylany i odsuwany, szklany szyberdach daje poczucie wolności, przestronności i światła w kabinie LS 500h.

07. ELEKTRYCZNIE STEROWANA POKRYWA BAGAŻNIKA

Zdalne sterowanie klapą tylną z pewnością doceni każdy, kto musiał otwierać bagażnik rękami, w których trzymał torby z zakupami. Mając inteligentny kluczyk do Lexusa LS 500h w kieszeni lub torbie, wystarczy umieścić stopę pod tylnym zderzakiem, aby otworzyć lub zamknąć pokrywę bagażnika.



03



04



05



06



07



01



02



03



04



05



06



07

01. KOKPIT SKONCENTROWANY NA KIEROWCY

Aby zapobiec potencjalnemu rozproszeniu uwagi, wszystkie ważne przyrządy i wyświetlacze są umieszczone blisko miejsca, w którym widzisz drogę przed sobą. Elementy sterujące, z których często korzystasz, takie jak wybór trybu jazdy i nowy ekran dotykowy o przekątnej 12,3 cala, są skupione wokół kierownicy.

02. KLIMATYZACJA S-FLOW / CLIMATE CONCIERGE

Energoszczędny układ klimatyzacji S-Flow inteligentnie zarządza temperaturą wnętrza w zależności od warunków otoczenia, zapewniając doskonały komfort i oszczędność paliwa. Może on na przykład wykrywać, czy siedzenia są zajęte i odpowiednio regulować temperaturę. Wystarczy jedno dotknięcie, aby stworzyć przyjemne warunki we wnętrzu samochodu.

03. KIEROWNICA SKÓRZANA / KIEROWNICA SKÓRZANO-DREWNIANA

Trójramienna kierownica jest pokryta skórą, dzięki czemu dobrze leży w dłoniach. Na chłodniejsze poranki idealna będzie opcjonalna wersja z ogrzewaniem. Zintegrowane przełączniki sterują systemem audio, telefonem, wyświetlaczem wielofunkcyjnym, dynamicznym tempomatem radarowym i asystentem pasa ruchu. Dostępna jest również kierownica skórzana z elementami drewnianymi, łącząca prawdziwą skórę z pięknymi inkrustacjami z drewna.

04. SKÓRZANE FOTELE

Zaprojektowane na nowo skórzane fotele w LS 500h są doskonałym przykładem najwyższego poziomu japońskiego rzemiosła Takumi. Skóra jest nieskazitelnej jakości, a przeszycia wykonane są z ogromną precyzją, dzięki czemu tapicerka zapewnia większy komfort jazdy. Dostępne są trzy gatunki skóry: gładka, pół-anilinowa i L-anilinowa. Tylko 1% najlepszych, starannie wyselekcjonowanych skór spełnia standardy jakości L-aniliny i jest poddawany specjalnemu procesowi garbowania, aby zapewnić maksymalną miękkość. W efekcie otrzymujemy siedzisko o wyjątkowej urodzie, zapewniające najwyższy komfort.

05. RĘCZNIE PLISOWANE PANELE DRZWIOWE

Dostępne wyłącznie w wersji LS 500h Omotenashi, ręcznie wykańczone panele drzwiowe są intrygująco pięknym i zachwycającym przykładem japońskiego rzemiosła, wykorzystującym delikatnie precyzyjną technikę składania podobną do origami.

06. INKRUSTACJE HAKU Z TKANINĄ NISHIJIN

Inkrustacje Haku z metalicznej folii, w których każdy listek jest składany ręcznie przez rzemieślnika Takumi i żywa tkanina Nishijin łączą się, aby oddać efekt srebrnej fali, zainspirowany odbiciem światła księżyca na powierzchni morza.

07. DOSTĘP PREMIUM

LS 500h jest dostępny z systemem, który automatycznie podnosi fotel kierowcy, aby ułatwić wsiadanie i wysiadanie z samochodu. Przy wsiadaniu do samochodu fotel kierowcy jest opuszczany, a następnie powraca do poprzedniej pozycji jazdy. W Lexusie LS 500h opcjonalny jest również mechanizm, który obniża boczne podparcie foteli, aby ułatwić wsiadanie i wysiadanie z samochodu. Gdy pasażer znajdzie się na swoim miejscu, poduszka automatycznie powraca do swojej normalnej pozycji, aby podeprzeć uda.

08. REGULACJA FOTELE PRZEDNICH

Dzięki zaawansowanemu połączeniu silników elektrycznych i pneumatyki, przednie fotele posiadają 28 opcji regulacji, co zapewnia kierowcy i pasażerowi doskonały komfort podczas podróży.

09. PRZEDNIE FOTELE Z MASAŻEM SHIATSU

W opcjonalnym wyposażeniu Lexusa LS 500h są dostępne przednie fotele zapewniające pasażerom relaksujący masaż. Możesz wybrać jeden z pięciu różnych programów, które są ukierunkowane na konkretne obszary ciała. Masaże zostały opracowane w porozumieniu z ekspertem japońskiej techniki masażu shiatsu.



08



09

10. PODGRZEWANE I WENTYLOWANE SIEDZENIA

W Lexusie LS 500h dostępne są podgrzewane i wentylowane fotele kierowcy i pasażera, uruchamiane za pomocą nowego, wygodnie umieszczonego przełącznika podgrzewania. Zwiększa to poczucie luksusu, zwłaszcza w ekstremalnych warunkach pogodowych. W najwyższej wersji wyposażenia podgrzewane i wentylowane są również fotele z tyłu.



10



11

11. REGULACJA TYLNYCH SIEDZEŃ / OTOMANA

Za pasażerem przedniego fotela dostępny jest tylny fotel relaksacyjny z otomaną pod nogi. Fotel ten zapewnia najwyższy poziom relaksu, pozwalając pasażerom cieszyć się przestrzenią przy optymalnym kącie odchylenia oparcia. Dzięki połączeniu silników elektrycznych i pneumatyki możliwe są 22 różne ustawienia fotela. Gdy pasażerowie chcą opuścić samochód, fotele automatycznie powracają do pozycji pionowej.

12. TYLNE FOTELE Z MASAŻEM

LS 500h może być wyposażony w tylne fotele, które łączą masaż z podgrzewaniem. Użytkownicy mogą wybierać spośród siedmiu różnych programów, co pozwala im na dobranie masażu i temperatury do ich upodobań.



12

13. TYLNY PANEL OPERACYJNY

Wyświetlacz z panelem dotykowym umożliwia pasażerom konfigurację tylnych stref klimatyzacji, regulację dźwięku i obsługę tylnej rolety.



13

14. ROLETY PRZECIWSŁONECZNE

Aby zwiększyć komfort jazdy w upalne dni, każdy model LS 500h jest standardowo wyposażony w elektrycznie sterowane tylne rolety przeciwsłoneczne. Dzięki temu cała tylna część kabiny jest chroniona przed światłem słonecznym. Pasażerowie podróżujący z tyłu mogą zmienić odcień szyby tylnej, drzwi i tylnej ćwiartki.



14



01



02



03



04



05



06

01. SYSTEM OPTITRON

Kokpit nowego LS 500h wyposażono w system Optitron oraz 8-calowy ekran TFT LCD, który w bardzo przejrzysty sposób prezentuje szereg danych, a podczas wsiadania i ruszania samochodem wyświetla imponujące animacje.

02. 12,3-CALOWY DOTYKOWY WYŚWIETLACZ

W najnowszym LS 500h kierowca i pasażerowie przednich foteli mogą z łatwością współpracować z systemem Lexus Premium Navigation, korzystając z nowego, multimedialnego ekranu dotykowego o przekątnej 12,3 cala, panelu dotykowego na konsoli środkowej lub komend głosowych. Dużą uwagę zwrócono na kąt nachylenia ekranu dotykowego, aby kierowca mógł skupić się na drodze. Dzięki grafice 3D i licznym opcjom mapowania, najnowsze mapy mogą być aktualizowane w trybie Over The Air. Dodatkowo, Apple CarPlay® i Android Auto® pozwalają na łatwe wyświetlanie i dostęp do aplikacji Twojego smartfona na dużym ekranie.

03. PANEL DOTYKOWY

Nowy ekran dotykowy o przekątnej 12,3 cala może być również obsługiwany za pomocą panelu dotykowego, zaprojektowanego tak, aby zapewnić intuicyjne wrażenia. Sterowanie odbywa się m.in. przy pomocy podwójnego stuknięcia i przeciągnięcia palcem - podobnie jak w smartfonie.

04. WYŚWIETLACZ HEAD-UP DISPLAY

Dzięki wyświetlaniu danych pojazdu w kolorze bezpośrednio na przedniej szybie, bardzo szeroki wyświetlacz Head-Up Display w LS 500h umożliwia sprawdzanie poleceń nawigacyjnych, ustawień audio lub ostrzeżeń dotyczących bezpieczeństwa bez odrywania wzroku od drogi.

05. 12-GŁOŚNIKOWY SYSTEM AUDIO PIONEER®

W Lexusie LS 500h jest dostępny 12-głośnikowy system audio Pioneer® (z subwooferem) zapewniający krystalicznie czysty dźwięk. Jest on wyposażony w tuner AM/FM RDS, odtwarzacz CD i łączność Bluetooth®.

06. DŹWIĘK PRZESTRZENNY MARK LEVINSON®

23-głośnikowy system Mark Levinson® Reference Surround jest dostosowany do specyficznych właściwości akustycznych kabiny LS 500h. Dźwięk w układzie 7.1-kanalowym zapewnia niezrównane wrażenia.

01. SYSTEM BEZPIECZEŃSTWA LEXUS +

Lexus Safety System +, dostępny w LS 500h w standardzie obejmuje:

- system ochrony przedkolidyjnej z funkcją wykrywania pieszych i rowerów,
- dynamiczny tempomat radarowy,
- asystenta rozpoznawania znaków drogowych,
- system ostrzegania o opuszczeniu pasa ruchu,
- automatyczne światła drogowe.

02. SYSTEM OCHRONY PRZEDKOLIDYJNEJ

System ochrony przedkolidyjnej w LS 500h potrafi teraz wykrywać pieszych wocy i rowerzystów za dnia. Jeśli system oceni, że prawdopodobieństwo kolizji jest wysokie, hamulce zostaną automatycznie uruchomione, aby uniknąć kolizji lub zmniejszyć szkody.

03. DYNAMICZNY TEMPOMAT RADAROWY

Aby zapewnić bardziej relaksującą jazdę, dynamiczny tempomat radarowy utrzymuje ustaloną odległość między LS 500h a pojazdem jadącym przed nim, nawet jeśli pojazd ten zmienia prędkość. Przełączniki montowane na kierownicy pozwalają na obsługę systemu bez odrywania rąk od kierownicy.

04. ASYSTENT ROZPOZNAWANIA ZNAKÓW DROGOWYCH

System Road Sign Assist (RSA) w nowym LS 500h rozpoznaje znaki drogowe i przekazuje kierowcy informacje za pośrednictwem wyświetlacza wielofunkcyjnego. W połączeniu z dynamicznym tempomatem radarowym, prędkość samochodu może być automatycznie ustawiana zgodnie z ograniczeniem prędkości rozpoznawanym przez RSA. Wystarczy tylko nacisnąć przycisk, a system RSA identyfikuje wszystkie ważne znaki drogowe i ostrzeżenia, w tym znaki elektroluminescencyjne i migające.

05. SYSTEM OSTRZEGANIA O OPUSZCZENIU PASA RUCHU / WSPOMAGANIE PODĄŻANIA ZA PASEM RUCHU

Jeśli zaczniesz zjeżdżać z pasa ruchu, system LTA (Lane Tracing Assist) włączy dźwięk ostrzegawczy i wykona nieznaczny ruch kierownicą korygujący kierunek jazdy. Podczas jazdy po autostradach system LTA będzie sterował układem wspomagającym utrzymanie pojazdu na pasie ruchu, gdy działa dynamiczny tempomat radarowy.

06. AUTOMATYCZNE ŚWIATŁA DROGOWE

W nocy funkcja adaptacyjnych świateł drogowych wykrywa nadjeżdżające pojazdy i automatycznie przyciemnia światła drogowe, zmniejszając ryzyko oślepienia innych kierowców i pozwalając kierowcy skupić się na sytuacji drogowej.

07. ADAPTACYJNY SYSTEM ŚWIATEŁ DROGOWYCH BLADESCAN®

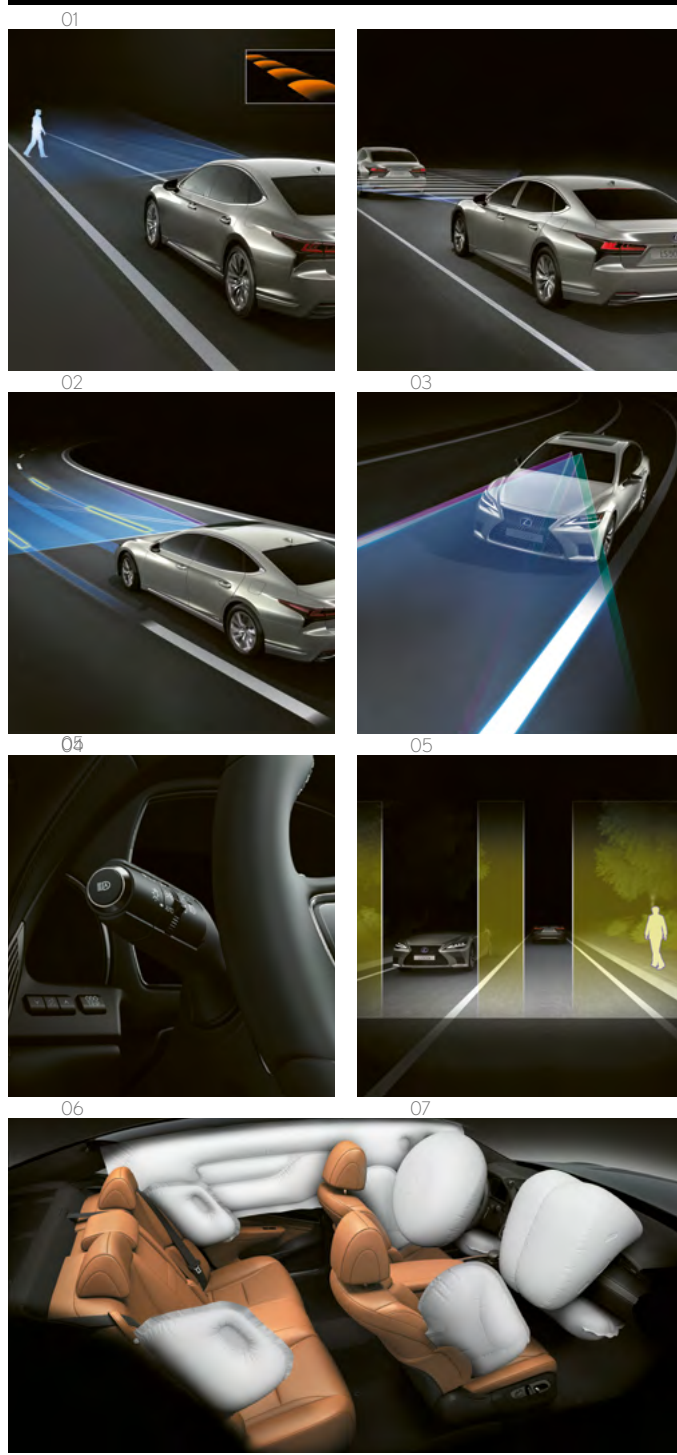
Wykorzystując światło z 12 diod LED rzucane na łopatkę okrągłego lustra obracającego się z prędkością 6000 obr/min, a następnie przez soczewkę, ta przełomowa technologia pomaga łatwiej rozpoznawać pieszych i znaki drogowe, nie oślepiając kierowców nadjeżdżających samochodów.

08. DO 12 PODUSZEK POWIETRZNYCH

LS 500h może być wyposażony w maksymalnie 12 poduszek powietrznych. Podczas zderzenia, w środkowej części przedniej poduszki powietrznej pasażera tworzy się wgłębienie, które chroni delikatne okolice, takie jak nos i usta. Opcjonalne tylne fotele z regulacją również są wyposażone w poduszki powietrzne.

* Należy pamiętać, że system ochrony przedkolidyjnej w niektórych sytuacjach może nie zadziałać prawidłowo ze względu na warunki drogowe, stan pojazdu, warunki pogodowe lub zachowanie kierowcy, pieszych bądź rowerzysty. Za bezpieczeństwo jazdy odpowiedzialny jest wyłącznie kierowca. Informacji o dostępności funkcji udzielają lokalni dilerzy.

W żadnym wypadku nie należy używać Lexus Safety System + lub Lexus Safety System + A jako substytutu umiejętności kierowcy. Przed rozpoczęciem korzystania z systemów należy bardzo dokładnie zapoznać się z instrukcjami. Należy pamiętać, że za bezpieczeństwo zawsze odpowiedzialny jest kierowca. Szczegóły dotyczące specyfikacji i wyposażenia mogą ulec zmianie w celu dostosowania do lokalnych warunków i wymagań. Prosimy pytać w lokalnym Autoryzowanym Punkcie Sprzedaży Lexusa.





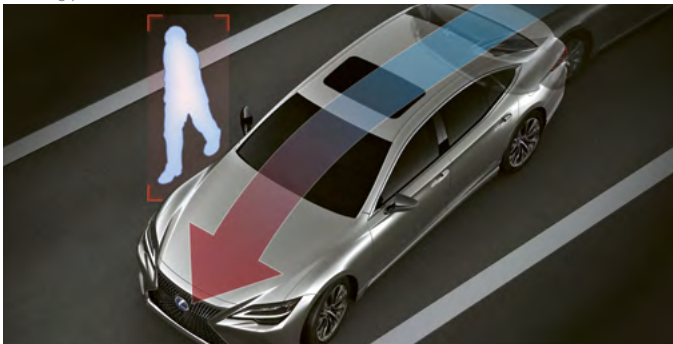
09. SYSTEM BEZPIECZEŃSTWA LEXUS + A

Aby zapewnić najwyższy poziom bezpieczeństwa, Lexus Safety System + A oferuje dodatkowe funkcje, wykraczające poza te zawarte w Lexus Safety System +. Należą do nich:

- system ochrony przedkolizyjnej z aktywnym wspomaganie kierowcy,
- system ostrzegania o pojazdach nadjeżdżających z przodu z kierunku poprzecznego,
- adaptacyjny system świateł drogowych BladeScan® (AHS),
- cyfrowe lusterko wsteczne,
- wyświetlacz Head-Up Display.

Dodatkowo, LS 500h AWD w wersjach Prestige i Omotenashi posiada:

- cyfrowy monitor panoramiczny,
- w pełni zautomatyzowany zaawansowany, system parkowania.



10. SYSTEM OCHRONY PRZEDKOLIZYJNEJ Z AKTYWNYM WSPOMAGANIEM UKŁADU KIEROWNICZEGO

System ochrony przedkolizyjnej* z aktywnym wspomaganie kierowcy określa, kiedy istnieje duże prawdopodobieństwo kolizji z pieszym znajdującym się przed pojazdem lub z obiektem takim, jak barierka ochronna. Jeśli system stwierdzi, że trudno jest uniknąć kolizji za pomocą samego układu hamulcowego, ale można jej uniknąć za pomocą układu kierowniczego, to oprócz włączenia alarmu i uruchomienia hamulców, pomaga w zapobieganiu kolizji lub zmniejszeniu uszkodzeń za pomocą Aktywnego Wspomagania Kierownicy.



11. SYSTEM OSTRZEGANIA O POJAZDACH NADJEŹDZAJĄCYCH Z PRZODU Z KIERUNKU POPRZECZNEGO

System pomaga zwiększyć bezpieczeństwo jazdy na skrzyżowaniach dróg, wykrywając pojazdy zbliżające się z lewej lub prawej strony pojazdu, które mogą być ukryte w martwych polach i ostrzegając kierowcę za pomocą wyświetlacza Head-Up Display.

12. CYFROWE LUSTERKO WSTECZNE

Cyfrowe lusterko wsteczne w LS 500h wyświetla obraz z kamery umieszczonej z tyłu samochodu. Kierowca może swobodnie przełączać się między trybami cyfrowego lusterka wstecznego i konwencjonalnego lusterka optycznego.



13. CYFROWY PANORAMICZNY MONITOR

Aby ułatwić jazdę w ograniczonych przestrzeniach, cyfrowy monitor panoramiczny zapewnia widok niemal 360° wokół całego pojazdu. System tworzy również wirtualny obraz 3D Lexusa LS 500h, pokazując samochód widziany z góry wraz z wyświetlanymi na ekranie wskazówkami ułatwiającymi manewrowanie w mieście. Funkcja widoku różnego - kolejna nowość Lexusa - pomaga kierowcy uniknąć najechania na krawężnik podczas skrętu w lewo lub w prawo, natomiast Clearance View pomaga w wymijaniu innego pojazdu na wąskiej drodze.

14. W PEŁNI ZAUTOMATYZOWANY ZAAWANSOWANY SYSTEM PARKOWANIA

To przełomowe rozwiązanie Lexusa umożliwia płynne i bezproblemowe automatyczne parkowanie. Po naciśnięciu przycisku system automatycznie steruje przyspieszeniem, układem kierowniczym, zmianą biegów i hamowaniem. Dzięki kamerom i czujnikom śledzącym inne samochody, białe linie i pieszych, w pełni zautomatyzowany, zaawansowany system parkowania rozpozna miejsca parkingowe, z których często korzystasz i zaparkuje LS 500h za Ciebie. Nasi inżynierowie celowo wprowadzili styl jazdy zbliżony do ludzkiego, aby zautomatyzowane parkowanie było bardziej „naturalne” dla Ciebie i Twoich pasażerów.



01. FUNKCJA WSPOMAGAJĄCA PARKOWANIE

Układ wspomaganie parkowania ostrzega przed kolizją, korzystając z sonaru, systemu ostrzegania o ruchu poprzecznym z tyłu pojazdu oraz wyświetlacza w tylnej kamerze.

02. HAMULEC WSPOMAGAJĄCY PARKOWANIE

Hamulec wspomagający parkowanie pomaga LS 500h uniknąć drobnych kolizji i uszkodzeń podczas manewrów przy niskich prędkościach, na przykład na parkingu. System monitoruje obszar z przodu i z tyłu samochodu i jeśli oceni, że istnieje możliwość kontaktu ze statycznym obiektem, pojazdem nadjeżdżającym z tyłu lub pieszym znajdującym się z tyłu, może zmniejszyć siłę napędową i sterować hamulcami.

03. SYSTEM OSTRZEGANIA O POJAZDACH NADJEŹDŻAJĄCYCH Z TYŁU Z KIERUNKU POPRZECZNEGO

System ostrzegania o pojazdach nadjeżdżających z tyłu pomaga LS 500h uniknąć drobnych kolizji i uszkodzeń podczas jazdy z niską prędkością, na przykład na parkingu. System monitoruje obszar z tyłu za samochodem i jeśli uzna, że istnieje możliwość kontaktu z pojazdem nadjeżdżającym z tyłu, może zmniejszyć siłę napędową i sterować hamulcami. W razie potrzeby system ostrzega kierowcę za pomocą sygnału i wizualnego wskaźnika na wyświetlaczu 12,3" oraz w odpowiednich lusterkach drzwiovych.

04. SYSTEM MONITOROWANIA MARTWEGO POLA (BSM)

Radary zamontowane w tylnym zderzaku wykrywają pojazdy na sąsiednich pasach wjeżdżające w obszar niewidoczny w lusterkach bocznych. Jeśli kierowca sygnalizuje zamiar zmiany pasa, a inny pojazd znajduje się właśnie w martwym polu, na odpowiednim lusterku bocznym wyświetlana jest informacja ostrzegawcza.

05. MONITOR PANORAMICZNY

Monitor panoramiczny* ułatwia cofanie w miejscach parkingowych. Na wyświetlaczu o przekątnej 12,3 cala pokazywany jest obraz przestrzeni, w której się cofamy oraz wskazówki ułatwiające kierowanie samochodem.

06. SYSTEM OSTRZEGANIA O SPADKU CIŚNIENIA W OPONACH

Wielofunkcyjny wyświetlacz śledzi dane dotyczące ciśnienia w oponach i ostrzega w przypadku spadku ciśnienia w jednej z nich. System może zmniejszyć ryzyko przebicia opony i poprawić zarówno zużycie paliwa, jak i żywotność opony.



01/02/03



04



05



06

* Osoby i obiekty widoczne na monitorze mogą znajdować się bliżej niż myślisz. Nie polegaj całkowicie na monitorze i upewnij się, że podczas jazdy sprawdzasz bezpieczeństwo wokół pojazdu na własną rękę.



01

01. WYSOKA SZTYWNOŚĆ / LEKKI KORPUS

LS 500h posiada wyjątkowo sztywne nadwozie, dzięki czemu zapewnia wyrafinowaną i stabilną jazdę. Zastosowanie lekkich materiałów, takich jak aluminium oraz zaawansowanych technik łączenia pozwoliło na zminimalizowanie masy w celu zmniejszenia zużycia paliwa i zwiększenia osiągnięć.



02

02. AERODYNAMIKA

Ogólna forma górnej części nadwozia LS 500h została opracowana w taki sposób, aby uzyskać idealny, aerodynamiczny kształt. Boki przedniego zderzaka zostały specjalnie ukształtowane, by kierować strumień powietrza wzdłuż nadkoli. Zlicowane szyby bocznych okien tłumią zawirowania, które zwykle powstają, gdy powietrze przepływa przez nierówne powierzchnie. Pod samochodem podwozie zostało niemal całkowicie zakryte w celu zmniejszenia oporów powietrza, a aerodynamiczne żebra zostały umieszczone tak, aby płynnie kierować strumień powietrza do tyłu. Pionowe płetwy tuż za tylnymi oponami pomagają zmniejszyć turbulencje i opór powietrza. LS 500h ma współczynnik oporu powietrza 0,28.



03



04

03. WYBÓR TRYBU JAZDY

Umieszczony obok kierownicy system wyboru trybu jazdy pozwala bez wysiłku przełączać się między różnymi trybami w zależności od nastroju i panujących warunków. Do wyboru są tryby Comfort / Eco / Normal / Custom / Sport S / Sport S+.

04. ADAPTACYJNE ZAWIESZENIE ZMIENNE / ZAWIESZENIE PNEUMATYCZNE

Aby zapewnić jeszcze większy komfort jazdy, nowy LS 500h został wyposażony w adaptacyjne zawieszenie zmienne, które w inteligentny sposób reguluje siłę amortyzacji wszystkich czterech kół, zapewniając płynniejszą i bardziej wyrafinowaną jazdę. Poprawia to nie tylko komfort, ale także zwiększa stabilność prowadzenia. W nowym LS 500h dostępne jest również nowe, elektronicznie sterowane zawieszenie pneumatyczne, zapewniające wyjątkową jakość jazdy. Wykorzystuje ono zamknięty system, w którym sprężone powietrze jest przechowywane w zbiorniku pneumatycznym, tak aby mogło być dostarczone do zawieszenia w momencie, gdy jest to potrzebne do podniesienia wysokości pojazdu.



05

05. DYNAMICZNE PROWADZENIE LEXUSA

Opcjonalny system zwiększający zwrotność oraz stabilność pojazdu, Lexus Dynamic Handling, zapewnia wyższy stopień pewności prowadzenia i kontroli we wszystkich scenariuszach jazdy. To możliwe dzięki kontroli kąta skrętu wszystkich czterech kół poprzez koordynację układu kierowniczego o zmiennym przełożeniu (VGRS), dynamicznego układu kierowniczego z tyłu (DRS) i elektrycznego wspomaganie kierownicy (EPS).



06

06. ZINTEGROWANE ZARZĄDZANIE DYNAMIKĄ POJAZDU

LS 500h jest standardowo wyposażony w najnowocześniejszy system zintegrowanego zarządzania dynamiką pojazdu. Dzięki temu wszystkie systemy stabilizacji i kontroli samochodu współpracują ze sobą, zapewniając poziom interwencji, który jest znacznie bardziej wyrafinowany, niż gdyby systemy te działały niezależnie od siebie.

01. 20-CALOWE OBRĘCZE ALUMINIOWE

Imponujące, sportowe osiagi LS 500h były głównym czynnikiem wpływającym na wygląd 20-calowych, wieloramiennej obręczy ze stopów lekkich.



01

02. DYWANIKI Z TKANINY (2 WERSJE KOLORYSTYCZNE)

Luksusowe, tekstylne dywaniki podłogowe wykonane z dźwiękochłonnego Acuvelour mają kształt zapewniający idealne dopasowanie. Specjalne mocowanie zapobiega przesuwaniu się dywanika kierowcy po podłodze.



02

03. GUMOWA MATY PODŁOGOWA

Oryginalne, dopasowane, gumowe maty podłogowe pomagają chronić Twoje dywaniki przed najgorszymi warunkami. Są odporne na brud, błoto i wodę, a dzięki temu, że są zdejmowane, łatwo je wyczyścić.

04. PŁYTA OCHRONNA TYLNEGO ZDERZAKA ZE STALI NIERDZEWNEJ

Zaprojektowana w celu ochrony lakieru tylnego zderzaka przed zarysowaniem podczas wsuwania ciężkich lub niewygodnych ładunków do bagażnika, płyta ochronna jest również szczególnie skuteczna w ochronie lakieru bagażnika i stanowi element stylistyczny tylnego zderzaka. W celu zapewnienia bardziej dyskretnej ochrony oferowana jest również przezroczysta folia samoprzylepna, dopasowana kształtem do zderzaka pojazdu.



02

05. WKŁADKA DO BAGAŻNIKA

Wykonana z wytrzymałego, elastycznego tworzywa, ze wzorem antypoślizgowym i zgrubieniem na brzegach. Skutecznie chroni tapicerkę w bagażniku przed błotem, brudem, piaskiem i rozlanymi cieczami.



03



04



05



01



02

01. LOGO F SPORT

Ten znaczek, choć dyskretny, jest znakiem rozpoznawczym wersji F SPORT. Podkreśla on inspiracje sportami motorowymi i wskazuje na linię, którą LS 500h częściowo dzieli z supersamochodem Lexus LFA V10.

02. 20-CALOWE OBRĘCZE KÓŁ ZE STOPÓW LEKKICH F SPORT

Dzięki sportowej, czarnej powłoce i dopasowanej tarczy środkowej, felga symbolizuje wysokie osiągi oraz podkreśla dynamiczną sylwetkę LS 500h F SPORT.

03. EKSKLUZYWNE ZACISKI HAMULCOWE F SPORT

Dynamiczny charakter LS 500h podkreślają malowane na czarno zaciski hamulcowe, na których widnieje logo Lexusa.

04. OSŁONA CHŁODNICY F SPORT

Ekscyzywny, nowy wzór kraty wlotu powietrza F SPORT zdecydowanie wyróżnia ten samochód. Wykończona na czarno, skomplikowana siatka ma ponad 7000 indywidualnych elementów, których zaprojektowanie wymagało ponad sześciu miesięcy intensywnego modelowania komputerowego.

05. EKSKLUZYWNE WYKOŃCZENIE F SPORT

Specjalna powłoka Jet Black została zastosowana na niektórych elementach nadwozia, aby podkreślić sportowy wygląd samochodu.



03



04



05

06. SKÓRA F SPORT

Wyjątkowe fotele mają emblemat F SPORT wytłoczony w zagłówku i są ozdobione ekskluzywnym wzorem perforacji w kształcie litery L.

07. KIEROWNICA F SPORT I DŹWIGNIA ZMIANY BIEGÓW

Wykończona perforowaną skórą dźwignia zmiany biegów F SPORT w połączeniu z kierownicą zaznacza wyjątkowy, sportowy charakter samochodu.

08. PEDAŁY SPORTOWE OBRABIANE MASZYNOWO

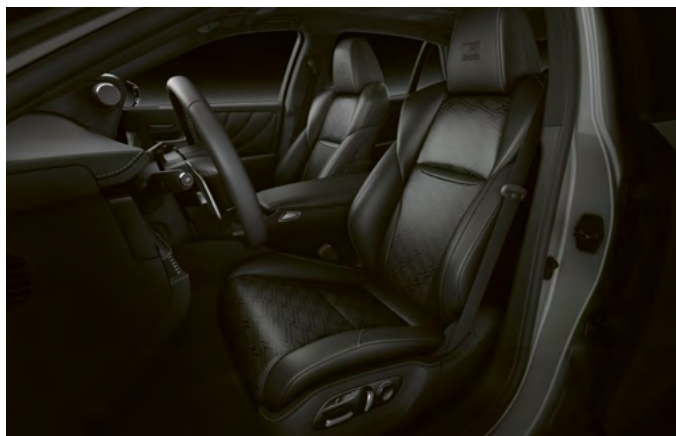
Obrabiane maszynowo pedały sportowe pomagają zwiększyć emocje i poprawić kontakt z samochodem.

09. ZEGAR Z MOTYWEM L

Tarcza ekskluzywnego zegara F SPORT ma unikalny wzór w kształcie litery L.

10. WNĘTRZE F SPORT

Zainspirowany wnętrzem supersamochodu LFA, ruchomy pierścień licznika pozwala kierowcy na zmianę wyświetlanych informacji, co ogranicza niepotrzebne ruchy gałek ocznych. Funkcja ta jest dostępna wyłącznie w modelu LS 500h F SPORT.



06



07



08



09



10

OPRACOWANIE NOWEGO KOLORU LAKIERU LEXUSA JEST SKOMPLIKOWANE I CZASOCHŁONNE



Projektanci Lexusa nigdy nie używają gotowych kolorów, wolą natomiast opracowywać własne, od podstaw - proces ten może trwać nawet dwa lata. Paleta lakierów Lexusa obejmuje około 30 różnych kolorów, w tym wykończenia metaliczne, takie jak specjalnie opracowany dla nowego LS 500h lakier Lunar Silver. Nasi projektanci, komponując nowy kolor wnętrza i nadwozia, inspirowali się widokiem księżyca świecącego nad oceanem. W celu uzyskania nieskazitelnego, lustrzanego połysku wykorzystuje się technologię soniczną do skondensowania lakieru w warstwę o grubości zaledwie jednego mikrona. Oznacza to, że zawarte w nim cząsteczki aluminium są gęstsze i bardziej równomiernie ułożone. Aby osiągnąć takie rezultaty, powierzchnia bazy, podkładu i warstwy bezbarwnej jest możliwie jak najbardziej gładka.

Opracowując nowy kolor lakieru, projektanci Lexusa nigdy nie idą na skróty, a każda decyzja opiera się na porównaniu setek próbek. „Podczas prac nad nowym kolorem mam do czynienia z tak wieloma różnymi odcieniami, że czasami pod koniec dnia miewam kłopoty z widzeniem”, żartuje Megumi Suzuki, jedna z naszych najbardziej doświadczonych projektantek kolorów. W pracy wyróżnia ją umiejętność doskonałego rozróżniania kolorów i bystre oko.

„Za każdym razem, gdy kogoś spotykam, wchodzę do sklepu lub idę do czyjegoś domu, sprawdzam kolory i materiały” - mówi. „W naszym dziale jest wiele osób takich jak ja”. Nawet po uzgodnieniu i wybraniu koloru pozostaje sporo do zrobienia. Podczas poszczególnych faz projektowania Megumi Suzuki musiała zatrudnić małą armię ekspertów: techników laboratoryjnych

odpowiedzialnych za mieszanie farby, plastyków pracujących w glinie, inżynierów i zespół lakierników zatrudnionych na linii produkcyjnej, którzy pokryją każdy model jednolitą, perfekcyjną warstwą lakieru. Co kilka tygodni firma Kansai Paint (dostawca farb Lexusa) produkuje nową partię lakierów, a projektanci Lexusa bacznie przyglądają się próbkom, formując panele testowe w kształt odzwierciedlający kontury nadwozia. Wszystkie są poddawane szczegółowej kontroli w warunkach laboratoryjnych i środowiskowych – przy świetle reflektorów i słońca, w cieniu i przy zachmurzeniu, o różnych porach dnia i roku.

Wybór finalnego koloru to nie lada wyzwanie. Ten, który wygląda wprost zniewalająco w blasku letniego poranka, może wypadać bladło w cieniu lub przy sztucznym oświetleniu. Projektanci muszą także odłożyć na bok subiektywne wrażenia. „To niesamowite, że sposób, w jaki postrzegamy dany kolor, zależy od pory roku, nastroju czy panujących trendów”, zauważa Suzuki.

F WHITE | 083¹



SONIC WHITE | 085²



SONIC PLATINUM | 1L2



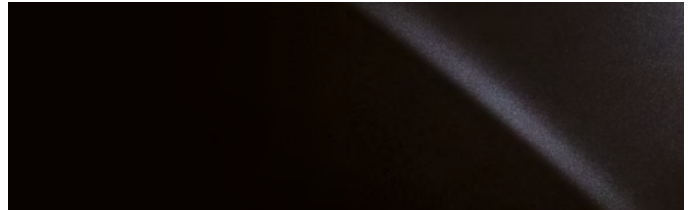
LUNAR SILVER | 1L3



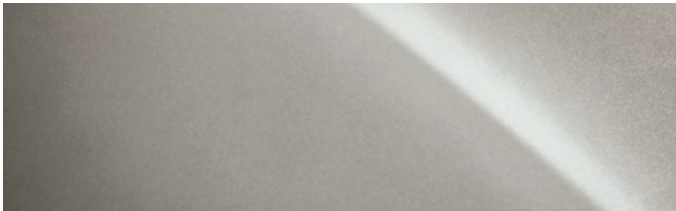
BLACK | 212³



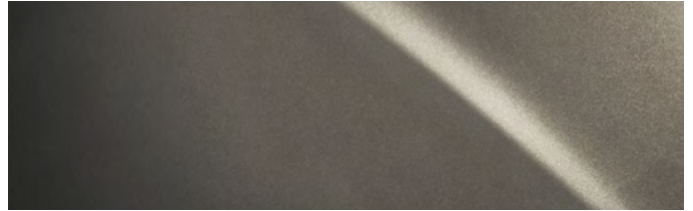
GRAPHITE BLACK | 223



SONIC TITANIUM | 1J7



MANGANESE LUSTER | 1K2



SONIC AGATE | 3U3



MORELLO RED | 3R1



SAPPHIRE BLUE | 8X1¹



DEEP BLUE | 8X5



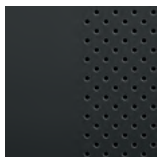
¹ Wyłącznie w wersji F SPORT.

² Niedostępne w modelu F SPORT.

³ Jednolity kolor.

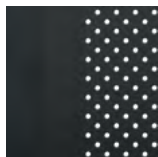
Uwaga: ze względu na niedoskonałości druku faktyczne kolory lakieru mogą nieznacznie różnić się od przedstawionych na ilustracji.

SKÓRA¹

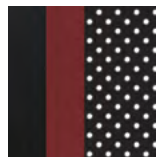


Black

SKÓRA F SPORT²



Galaxy Black

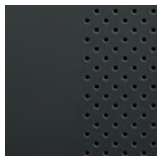


Flare Red

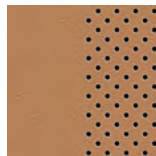


F White

SKÓRA PÓŁANILINOWA³



Black



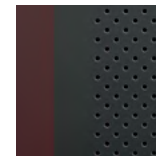
Hazel



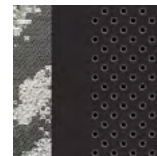
Sandstone



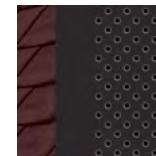
L White



Crimson & Black

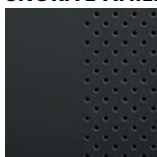


Black with Nishijin
door trim

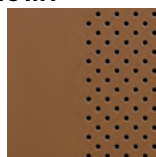


Crimson & Black
with Hand-Pleated
door trim

SKÓRA L-ANILINOWA⁴



Black

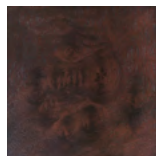


Ochre

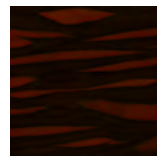
INKRUSTACJE⁵



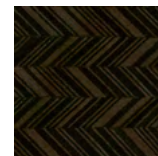
Open Pore Ash



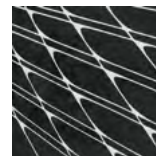
Open Pore
Walnut



Art Wood
Organic



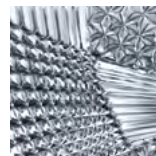
Art Wood
Herringbone



Laser Cut Special
Open Pore Ash

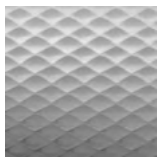


Haku



Kiriko Glass

INKRUSTACJE F SPORT⁶



Naguri-Style
Aluminium

¹ Gładka skóra jest standardem w klasie Elegance.

² Skóra F SPORT jest standardem w modelu F SPORT.

³ Skóra półanilinowa jest standardem w klasach Prestige i Omotenashi.

⁴ Skóra L-anilinowa jest dostępna jako część pakietu skóry L-anilinowej Plus w klasie Omotenashi.

⁵ Open Pore Ash jest standardem w klasach Elegance i Prestige. Art Wood Organic i Art Wood Herringbone są opcjonalne w klasach Prestige i Omotenashi. Open Pore Walnut jest opcjonalny w klasie Prestige.

Laser Cut Special Open Pore Ash jest standardem w klasie Omotenashi i opcją w klasie Prestige. Kiriko i Haku są opcjonalne w klasie Omotenashi jako część pakietów odpowiednio Crystal i Nishijin-Haku.

⁶ Aluminiowe inkrustacje w stylu Naguri są standardowym wyposażeniem modelu F SPORT.



01



02



03



04

- 01 Czarna gładka skóra z inkrustacjami Open Pore Ash (Elegance)
- 02 Skóra Galaxy Black z aluminiowymi inkrustacjami w stylu Naguri (F SPORT)
- 03 Skóra Red Flare z aluminiowymi inkrustacjami w stylu Naguri (F SPORT)
- 04 Skóra F White z aluminiowymi inkrustacjami w stylu Naguri (F SPORT)



05



06



07



08

- 05 Skóra półanilinowa L White z inkrustacjami Art Wood Herringbone (Prestige)
- 06 Czarna skóra półanilinowa z inkrustacjami Art Wood Organic (Prestige)
- 07 Skóra półanilinowa Hazel z inkrustacjami Art Wood Organic (Executive)
- 08 Skóra półanilinowa Sandstone z inkrustacjami w stylu Art Wood Herringbone (Prestige)



09



10



11

- 09 Czarna skóra L-anilinowa z laserowo wycinanymi, specjalnymi inkrustacjami Open Pore Ash (Omotenashi)
- 10 Skóra L-anilinowa Ochre z laserowo wycinanymi, specjalnymi inkrustacjami Open Pore Ash (Omotenashi)
- 11 Czarna skóra L-anilinowa z elementami wykończenia drzwi Nishijin z inkrustacjami Haku (Omotenashi)
- 12 Karmazynowa i czarna skóra L-anilinowa z ręcznie plisowanymi listwami drzwi z inkrustacjami ze szkła Kiriko (Omotenashi)



12

	Elegance	FSPORT	Prestige	Omotenashi
NAPĘD				
Napęd hybrydowy Multi Stage Hybrid	■	■	■	■
Stały napęd 4x4	■	■	■	■
Zawieszenie pneumatyczne	■	■	■	■
Selektor trybu jazdy (Eco, Comfort, Custom, Normal, Sport S, Sport S+)	■	■	■	■
SIEDZENIA				
Elektryczna regulacja zagłówków przednich	■	■	■	■
Elektryczna regulacja zagłówków tylnych	-	-	■	■
Komfortowe zagłówki przednie	-	-	■	■
Komfortowe zagłówki tylne	-	-	■	■
Pamięć ustawienia zagłówków przednich	-	-	■	■
Pamięć ustawienia zagłówków tylnych	-	-	■	■
Elektrycznie składany zagłówek fotela pasażera	-	-	-	■
Elektryczna regulacja tylnych siedzeń	-	-	■	■
Tylne siedzenie typu otomana	-	-	-	■
Masaż dla pasażerów przednich siedzeń	-	-	■	■
Masaż dla pasażerów tylnych siedzeń	-	-	-	■
Podgrzewanie przednich siedzeń	■	■	■	■
Podgrzewanie tylnych siedzeń	-	■	■	■
Wentylacja przednich siedzeń	■	■	■	■
Wentylacja tylnych siedzeń	-	-	■	■
Przednie fotele F SPORT	-	■	-	-
Wydłużony zakres odsunięcia fotela przedniego pasażera (420 mm)	-	-	-	■
Pamięć trzech zestawów ustawień fotela kierowcy i pasażera przedniego	■	■	■	■
Regulacja podparcia lędźwiowego foteli przednich (w dwóch płaszczyznach)	■	■	■	■
Regulacja podparcia lędźwiowego foteli tylnych (w dwóch płaszczyznach)	-	-	■	■
KOMFORT				
Aktywny tempomat	■	■	■	■
Inteligentny kluczyk	■	■	■	■
Dwustrefowa klimatyzacja automatyczna	■	■	-	-
Czterostrefowa klimatyzacja automatyczna	-	-	■	■
Podgrzewanie kierownicy	■	■	■	■
Generator cząstek Nanoe®	■	■	■	■
Panoramiczna kamera parkowania z systemem wykrywania pieszych (PVMA)	■	■	■	■
Czujniki parkowania	■	■	■	■
Rozmrażacz wycieraczek	■	■	■	■
Kłapa bagażnika otwierana bezdotykowo	-	■	■	■
Szyberdach	■	■	■	■
System ułatwionego zajmowania miejsca kierowcy	■	■	■	■
Elektrochromatyczne lusterko wewnętrzne	■	■	-	-
Lusterko wsteczne z kolorowym wyświetlaczem cyfrowym	-	-	■	■
Podgrzewanie, elektryczna regulacja i składanie lusterek zewnętrznych	■	■	■	■
Elektrochromatyczne lusterka zewnętrzne	■	■	■	■
MULTIMEDIA				
Centralny ekran o przekątnej 12,3 cala	■	■	■	■
System Apple CarPlay®/ Android Auto®	■	■	■	■
Dotykowa obsługa ekranu multimedialnego	■	■	■	■

■ wyposażenie standardowe / □ opcja niezależna / - opcja niedostępna / □NAZWA wyposażenie dostępne w pakiecie

	Elegance	F SPORT	Prestige	Omotenashi
Ekran tablicy przyrządów o przekątnej 8 cali	■	■	■	■
System audio Lexus (12 głośników)	■	–	–	–
System audio Mark Levinson® z odtwarzaczem DVD (23 głośniki)	–	■	■	■
Dwa porty USB w tylnej części kabiny	■	■	■	■
Nawigacja GPS Lexus Premium Navigation z touchpadem	■	■	■	■

WYPOSAŻENIE WEWNĘTRZNE

Sportowe nakładki pedałów	–	■	–	–
Tapicerka siedzeń ze skóry naturalnej	■	–	–	–
Tapicerka siedzeń z naturalnej skóry półanilinowej	–	–	■	■
Tapicerka siedzeń ze skóry L-anilinowej	–	–	–	□L
Tapicerka deski rozdzielczej z materiału Tahara	■	■	■	■
Daszki przeciwsloneczne i podsufitka z zamszu	–	■	■	■
Środkowa część kierownicy wykończona skórą oraz drewniane wstawki na kole kierownicy	–	–	■	■
Podłokietnik drzewiowy, console box wykończony materiałem Tahara	■	■	–	–
Podłokietnik drzewiowy, console box wykończony skórą półanilinową	–	–	■	■
Listwy progowe F SPORT	–	■	–	–
Zegar analogowy	■	■	■	■
Roleta tylnej szyby rozkładana elektrycznie	■	■	■	■
Rolety tylnych szyb bocznych	–	–	■	■

WYPOSAŻENIE ZEWNĘTRZNE

G4AD 20-calowe obręcze kół Crystal Spokes z komorą tłumiącą hałas i oponami Run Flat 245/45 RF20	■	–	■	■
G4AF 20-calowe kute obręcze kół F SPORT z oponami Run Flat 245/45RF20 (przód) i 275/40RF20 (tył)	–	■	–	–
G4AS 20-calowe obręcze kół Crystal Spokes z komorą tłumiącą hałas i oponami Run Flat 245/45 RF20 (ciemna felga)	–	–	–	□
Spryskiwacze reflektorów	■	■	■	■
Sekwencyjne przednie kierunkowskazy diodowe	■	■	■	■
Wypełnienie centralnego przedniego wlotu powietrza o wzorze koncentrycznym	■	–	■	■
Wypełnienie centralnego przedniego wlotu powietrza o wzorze siatki (F SPORT)	–	■	–	–
Wypełnienie przednich bocznych wlotów powietrza o wzorze plastra miodu	■	–	■	■
Wypełnienie przednich bocznych wlotów powietrza o wzorze siatki	–	■	–	–
Tylny dyfuzor z listwą ozdobną w kolorze Jet Black	–	■	–	–
Tylny dyfuzor z listwą ozdobną w kolorze chromu	■	–	■	■
Listwy tylnych lamp i boczne listwy zderzaka w kolorze Jet Black	–	■	–	–
Listwy tylnych lamp i boczne listwy zderzaka w kolorze chromu	■	–	■	■
Tylne lampy diodowe	■	■	■	■
Światła do jazdy dziennej LED	■	■	■	■
Przedni zderzak F SPORT	–	■	–	–
Tylny spoiler	–	–	■	–

BEZPIECZEŃSTWO CZYNNNE

Adaptacyjne światła drogowe BladeScan (AHS)	■	■	■	■
System korekcji sztywności amortyzacji (AVS)	■	■	■	■
Układ doświetlenia zakrętów	■	■	■	■
Zaawansowany układ parkowania	–	–	■	■
System monitorowania martwego pola (BSM)	■	■	■	■
System ostrzegania pieszych o nadjeżdżającym pojeździe (AVAS)	■	■	■	■
System monitorowania ruchu poprzecznego podczas cofania z wykrywaniem pieszych (RCTB)	■	■	■	■
System ostrzegania przed pojazdem nadjeżdżającym z tyłu z wysoką prędkością (ARFHL)	■	■	■	■

■ wyposażenie standardowe / □ opcja niezależna / – opcja niedostępna / □NAZWA wyposażenie dostępne w pakiecie

	Elegance	FSPORT	Prestige	Omotenashi
System zapobiegania kolizjom z pieszymi podczas cofania (ICS)	■	■	■	■
System wspomagania ruszania na wzniesieniu (HAC)	■	■	■	■
Automatyczne ryglowanie drzwi	■	■	■	■
Czujnik deszczu	■	■	■	■
System ostrzegania o spadku ciśnienia w ogumieniu (TPWS)	■	■	■	■
System zintegrowanego zarządzania dynamiką samochodu (VDIM)	■	■	■	■
System intuicyjnego wykrywania pieszych (IPDA)	–	–	■	■
System ostrzegający o ruchu poprzecznym podczas włączania się do ruchu (FCTA)	–	–	■	■
System aktywnego omijania przeszkód znajdujących się na drodze (ASA)	–	–	■	■
Projektor Head-Up Display (HUD)	■	■	■	■
Asystent znaków drogowych (RSA)	■	■	■	■
System ochrony przedzderzeniowej (PCS)	■	■	■	■
Układ wspomagania utrzymania toru jazdy (LTA)	–	–	■	■
Asystent utrzymania pasa ruchu (LKA)	■	■	–	–
ZABEZPIECZENIA				
System antykradzieżowy z syreną i czujnikiem ruchu	■	■	■	■

SPECYFIKACJA | PAKIETY

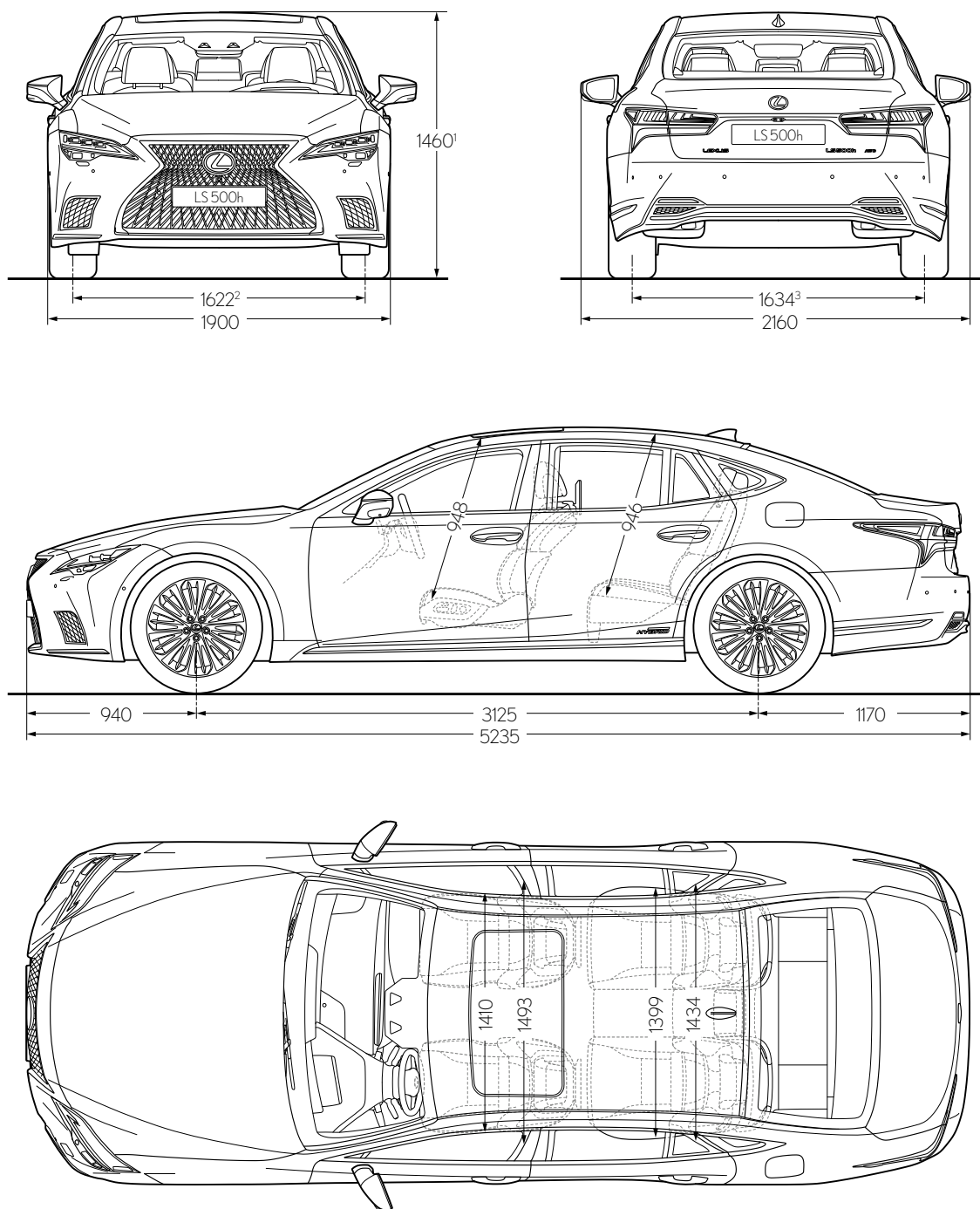
OPCJE	Elegance	FSPORT	Prestige	Omotenashi
Elementy ozdobne Art Wood	–	–	9 000	–
G4AL 20-calowe kute obręcze kół z oponami Run Flat 245/45 RF20 (ciemna felga)	–	–	–	2 000
Elementy ozdobne Open Pore	–	9 000	–	–
PAKIET SKÓRY L-ANILINOWEJ (□ L)	–	–	–	9 000
PAKIET KIRIKO	–	–	–	70 900
PAKIET HAKU	–	–	–	30 900
Dopłata za lakier metalik	7 200	7 200	7 200	7 200
Dopłata za lakier Lunar Silver 1L3	18 900	18 900	18 900	18 900

DANE TECHNICZNE

WYMIARY ZEWNĘTRZNE		LS 500h
Długość (mm)		5235
Szerokość bez lusterek (mm)		1900
Wysokość (mm) ³		1460 ¹ / 1470 ²
Rozstaw osi (mm)		3125
Prześwit (mm)		160 ¹ , 147 ²
MASY		
Masa własna (kg)	Elegance	2265 - 2310
	F SPORT	2350 - 2370
	Prestige	2340 - 2400
	Omotenashi	2380 - 2425
Dopuszczalna masa całkowita (kg)		2800
POJEMNOŚĆ I PRZESTRZEŃ BAGAŻOWA		
Pojemność bagażnika (l)		430
Pojemność zbiornika paliwa (l)		82
SILNIK BENZYNOWY		
Pojemność skokowa (cm ³)		3456
Liczba cylindrów / liczba zaworów		6 / 24
Układ cylindrów		V6
Maksymalna moc kW przy obr. na min		220/6600
Maksymalna moc KM przy obr. na min		299/6600
SILNIK ELEKTRYCZNY		
Maksymalna moc kW (ps)		132 (179)
Maksymalny moment obrotowy (Nm (kg-m))		300 (30,6)
Typ silnika		Silnik z magnesem stałym
NAPĘD HYBRYDOWY		
Łączna moc maksymalna układu kW (KM) ⁴		264 (359)
Napięcie układu (V)		650 V
OSIĄGI		
Maksymalna prędkość (km/h)		250
Przyspieszenie 0 - 100 km/h (s)		5,5
ZUŻYCIE PALIWA		
Średnie zużycie paliwa (l/100 km)		9,3 - 9,7
Rodzaj paliwa		Benzyna min. 95 oktanów
POZIOM EMISJI		
Emisja CO ₂ w cyklu mieszanym (g/km)		210-218
Norma emisji spalin		WLTP
HAMULCE		
Przód		Tarczowe wentylowane
Tył		Tarczowe
ZAWIESZENIE		
Przód		wielowahaczowe
Tył		wielowahaczowe

¹ Z zawieszeniem pneumatycznym. ² Z resorami sprężynowymi. ³ Samochód bez obciążenia. ⁴ Moc połączenia silnika benzynowego i elektrycznego (wynik pomiarów fabrycznych).

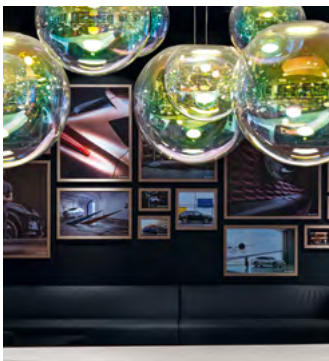
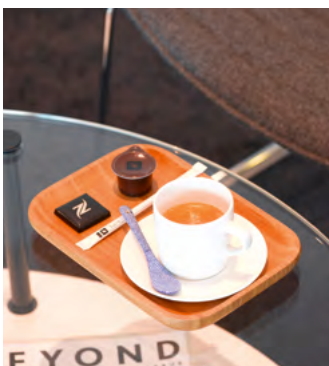
DANE TECHNICZNE



¹ Podany rysunek dotyczy modeli z napędem na cztery koła.

² Podany rysunek dotyczy modeli z napędem na cztery koła.

³ Podany rysunek dotyczy modeli z napędem na cztery koła. Dla modeli F SPORT z napędem na wszystkie koła liczba ta wynosi 1614.



Dążymy do tego, by posiadanie Lexusa – na każdym etapie eksploatacji samochodu – było dla Klienta źródłem wyjątkowych i niezmiennie pozytywnych doświadczeń. Usługi serwisowe i przeglądowe realizujemy z niezrównaną jakością, a wszystkie prace są idealnie skoordynowane, by gwarantowały pełną satysfakcję i poczucie bezpieczeństwa. W naszych salonach staramy się odczytywać i wyprzedzać potrzeby Klientów, stwarzając ciepłą atmosferę sprzyjającą odprężeniu. W nowoczesnie urządzonych poczekalniach Lexusa można śledzić wiadomości ze świata, przeglądać Internet i skorzystać z poczęstunku. W tym czasie serwisanci Lexusa sprawnie wykonują niezbędne prace, by wizyta w serwisie w jak najmniejszym stopniu zaburzała plan dnia Klienta.



ZAWSZE STARAMY SIĘ TRAKTOWAĆ KAŻDEGO KLIENTA TAK, JAK TRAKTUJE SIĘ GOŚCIA W SWOIM WŁASNYM DOMU

Odkąd wprowadziliśmy na rynek pierwszego Lexusa, zawsze idziemy o krok dalej, by dawać Klientom więcej niż oczekują. Uważamy, że każdego Klienta powinno się traktować niczym gościa we własnym domu. Niezliczone nagrody, jakie zdobyliśmy w minionych 30 latach, jednoznacznie potwierdzają, że nasze podejście do Klienta znajduje powszechne uznanie. Ale czy to wystarczy, by wyjaśnić przyczynę legendarnej jakości obsługi, z której słynie Lexus? Odpowiedź na to pytanie przynosi nasze japońskie dziedzictwo i jedno słowo: „Omotenashi”.

Omotenashi w języku japońskim oznacza „gościnność i uprzejmą obsługę”. Jednak koncepcja Omotenashi wykracza poza doskonałość obsługi. To także starodawne japońskie pojęcie oznaczające umiejętność przewidywania potrzeb drugiej osoby – nawet tych nieuświadomionych, nawet tych, które dopiero się pojawiają.

Omotenashi to sposób na życie i sposób myślenia każdego pracownika Lexusa. A także idea, która przenika cały proces projektowania samochodów naszej marki, takich jak nowy Lexus LS. Takie samochody są fizyczną realizacją idei Omotenashi.

Więcej o nowym LS:
lexus-polska.pl/LS
youtube.com/LexusPolska
facebook.com/LexusPolska
instagram.com/LexusPolska



© 2021 Lexus Europe* zastrzega sobie prawo do zmiany wszelkich szczegółów specyfikacji i wyposażenia bez uprzedniego powiadomienia. Szczegóły specyfikacji i wyposażenia mogą być ponadto modyfikowane w celu dostosowania ich do lokalnych warunków i wymagań. Szczegółowe informacje na temat zmian koniecznych w danym kraju lub regionie można uzyskać u autoryzowanych dilerów Lexusa w danym regionie.

Uwaga: pojazdy przedstawione na ilustracjach i specyfikacje zamieszczone w niniejszej broszurze mogą różnić się od modeli i elementów wyposażenia dostępnych w danym kraju lub regionie. Kolor nadwozia pojazdu może nieznacznie odbiegać od przedstawionego na ilustracjach w niniejszej broszurze.

Więcej informacji można znaleźć w naszej witrynie internetowej: www.lexus-polska.pl

Dbalność o stan środowiska naturalnego to jeden z priorytetów Lexusa. Stosujemy wiele rozwiązań, które do minimum ograniczają wpływ, jaki wywierają nasze samochody na środowisko naturalne. Dotyczy to całego cyklu – od prac projektowych, poprzez produkcję, dystrybucję, sprzedaż, serwis, aż po wycofywanie zużytych pojazdów z eksploatacji. Dilerzy udzielają wszelkich informacji na temat wymagań wynikających z przepisów o postępowaniu z pojazdami wycofanymi z eksploatacji.

* Lexus Europe jest oddziałem spółki Toyota Motor Europe NV/SA.

Wydrukowano w Europie, czerwiec 2021 r.

