

UX

 **LEXUS**
EXPERIENCE AMAZING

STOP SMOG  **GOHYBRID**

200 | 250h



TYLKO W PRZEDSPRZEDAŻY
JUŻ OD **139 900 PLN**

Podana cena nie dotyczy prezentowanej wersji wyposażenia. Promocja obowiązuje do 31.12.2018 lub do wyczerpania zapasów. Szczegóły u Autoryzowanych Dilerów Lexusa.

NAJLEPSZY WYBÓR

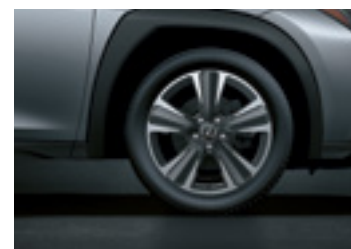
UX 200 ELEGANCE + PAKIET TECH

- Automatykna skrzynia biegów
- Reflektory LED
- Dwustrefowa automatyczna klimatyzacja
- Pakiet Lexus Safety System+ 2
- 17" felgi ze stopów lekkich
- Kamera cofania
- Podgrzewane fotele
- Elektrochromatyczne lusterko wewnętrzne
- Przyciemniane szyby tylnej części nadwozia
- Czujniki parkowania z przodu i z tyłu z funkcją automatycznego zatrzymania ICS
- System monitorowania martwego pola BSM + wykrywanie ruchu poprzecznego z tyłu z funkcją samodzielnego zatrzymania RCTAB
- 7 calowy ekran centralny



UX 250h FWD PRESTIGE + PAKIET PREMIUM

- Najnowszy napęd hybrydowy 4 generacji
- Tapicerka ze skóry naturalnej
- Reflektory Full LED z systemem AHS
- Pakiet Lexus Safety System+ 2
- Inteligentny kluczyk
- Elektrycznie otwierana i zamykana pokrywa bagażnika
- 18" felgi ze stopów lekkich
- Nawigacja
- Czujniki parkowania z przodu i z tyłu z funkcją automatycznego zatrzymania ICS
- System monitorowania martwego pola BSM + wykrywanie ruchu poprzecznego z tyłu z funkcją samodzielnego zatrzymania RCTAB



UX 250h E-FOUR F SPORT + PAKIET FREE

- Najnowszy napęd hybrydowy 4 generacji E-FOUR
- Pakiet stylistyczny F SPORT (wnętrze i na zewnątrz)
- Sportowe zawieszenie
- Sportowe fotele
- Pakiet Lexus Safety System+ 2
- 18" felgi ze stopów lekkich
- Reflektory Full LED z systemem AHS
- Elektrycznie otwierana i zamykana pokrywa bagażnika
- Nawigacja
- Przyciemniane szyby tylnej części nadwozia
- Czujniki parkowania z przodu i z tyłu z funkcją automatycznego zatrzymania ICS
- System monitorowania martwego pola BSM + wykrywanie ruchu poprzecznego z tyłu z funkcją samodzielnego zatrzymania RCTAB

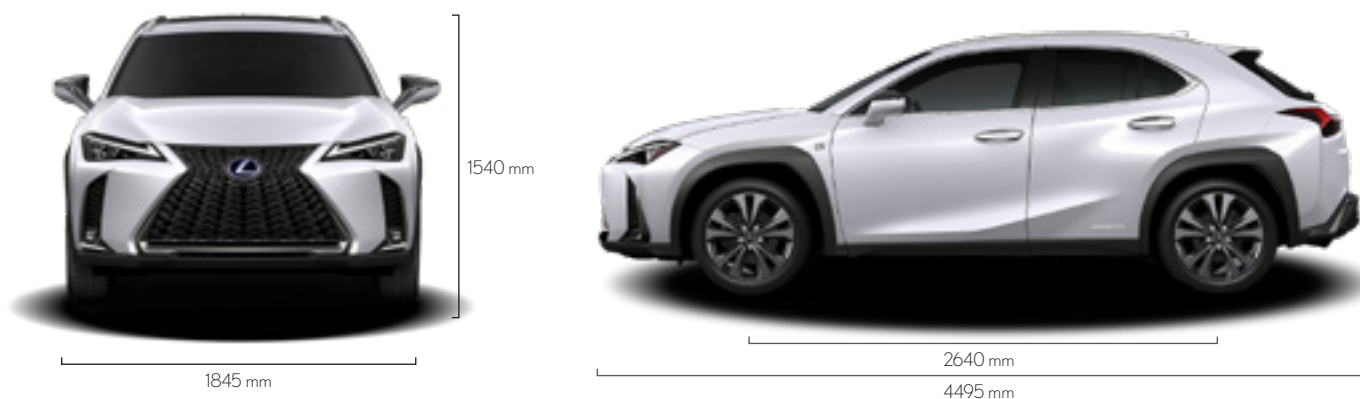


CENNIK (OBOWIĄZUJE OD 01.12.2018)

WERSJA	UX 200 FWD	UX 250h FWD	UX 250h E-FOUR
Elegance	153 000	166 000	173 000
Prestige	177 000	190 000	197 000
F SPORT	177 000	190 000	197 000
Omotenashi	199 000	212 000	219 000

Oferta przedprzedażowa obejmuje wszystkie wersje wyposażenia. Podane wyposażenie, ceny i dane techniczne mogą ulec zmianie. Skontaktuj się z dilerem w celu otrzymania indywidualnej oferty.

DANE TECHNICZNE



PARAMETRY	UX 250h	UX 200
Masa własna (kg)	1540 - 1620 (FWD) / 1600 - 1680 (AWD)	1460 - 1540
Silnik benzynowy		
Pojemność (cm ³)	1987	1987
Max. moc (KM/ obr./min.)	152 / 6000	171 / 6600
Max. moment obrotowy (Nm/ obr./min.)	190 / 4400 - 5200	205 / 4800
Silnik elektryczny przedni		
Max. moc przedniego silnika elektrycznego (KM)	109	—
Max. moment obrotowy przedniego silnika elektrycznego (Nm)	202	—
Silnik elektryczny tylny		
Max. moc tylnego silnika elektrycznego (KM)	7 (AWD)	—
Max. moment obrotowy tylnego silnika elektrycznego (Nm)	55 (AWD)	—
Układ hybrydowy		
Max. moc układu hybrydowego (KM/ obr./min.)	184	—
Osiągi		
Max. prędkość (km/h)	177	190
Przyspieszenie 0-100 km/h (s)	8,5 (FWD) 8,7 (AWD)	9,2
Zużycie paliwa i emisja CO₂		
Cykl mieszany* (l/100 km)	od 4,1 do 4,3 (od 4,5 do 4,8) ²	od 5,6 do 5,8 ^{1,2}
Emisja CO ₂ w cyklu mieszanym (g/km)	od 96 do 103 (od 106 do 114) ²	od 132 do 138 ²
Pojemności		
Pojemność zbiornika paliwa (l)	43	47

¹ Podane zużycie paliwa i emisję CO₂ zmierzono w środowisku kontrolowanym na reprezentatywnym egzemplarzu produkcyjnym pojazdu, zgodnie z wymaganiami określonymi w rozporządzeniu wykonawczym Komisji (UE) 2017/1153 (ze zmianami wprowadzonymi przez rozporządzenie wykonawcze Komisji (UE) 2017/1231). Zużycie paliwa i emisja CO₂ w konkretnym pojeździe mogą różnić się od podanych wyników pomiarów. Na zużycie paliwa i emisję CO₂ wpływa sposób prowadzenia pojazdu oraz inne czynniki (takie jak warunki drogowe, natężenie ruchu, stan pojazdu, ciśnienie w oponach, zainstalowane wyposażenie, obciążenie, liczba pasażerów itp.).

² Dane wstępne

KOLORY LAKIERU



083 F WHITE¹



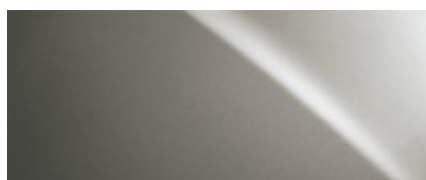
085 SONIC QUARTZ²



1H9 MERCURY GREY



1J4 PLATINUM SILVER



1J7 SONIC TITANIUM



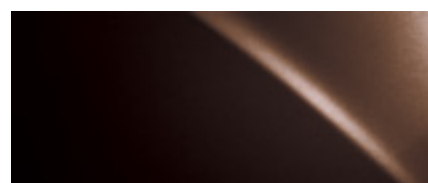
212 BLACK (NIEMETALICZNY)



223 GRAPHITE BLACK



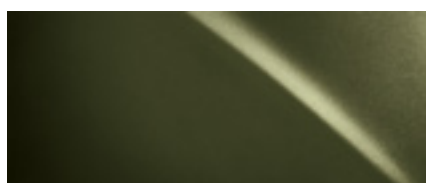
3T2 Madder RED (NIEMETALICZNY)



4X2 AMBER²



4Y1 BLAZING CARNELIAN



6X4 TERRANE KHAKI



8X1 HEAT BLUE¹



8Y6 CELESTIAL BLUE

¹Dostępny tylko w wersji F SPORT

²Niedostępny w wersji F SPORT

KOLORY WNĘTRZA

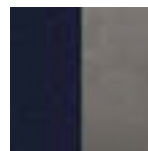
TKANINA ELEGANCE



FA 20 Black



FA 10 White Ash



FA 80 Cobalt



FA 41 Ocher



FA 11 Chateau

TKANINA F SPORT/WYKOŃCZENIE TAHARA

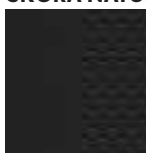


FB 21 F Black



FB 31 Flare Red

SKÓRA NATURALNA PRESTIGE/OMOTENASHI



LA 20 Black



LA 10 White Ash



LA 80 Cobalt



LA 41 Ocher



LA 00 Rich Cream

SKÓRA F SPORT



LB 21 F Black



LB 01 F White



LB 31 Flare Red

NAJWAŻNIEJSZE CECHY MODELU



**NAJNOWSZY, OSZCZĘDNY NAPĘD
HYBRYDOWY 4 GENERACJI
O MOCY 184 KM**



**NAJNOWSZA GENERACJA NAPĘDU
NA 4 KOŁA E-FOUR**



**CZTEROCYLINDROWY SILNIK
O POJEMNOŚCI 2 LITRÓW
W STANDARDZIE**



**AUTOMATYCZNA SKRZYŃNIA
BIEGÓW W STANDARDZIE**



BOGATE WYPOSAŻENIE



**WYSOKI STANDARD
BEZPIECZEŃSTWA - PAKIET LEXUS
SAFETY SYSTEM+ 2 W STANDARDZIE**



**DOSKONAŁE PROWADZENIE,
DZIĘKI NAJNOWSZEJ PŁYTCIE
PODŁOGOWEJ GA-C**



WYSOKA JAKOŚĆ WYKOŃCZENIA



**WYRÓŻNIAJĄCY SIĘ DESIGN
- AERODYNAMICZNA
KONSTRUKCJA NADKOŁI ORAZ
TYLNEJ LAMPY**

ELEMENTY WYPOSAŻENIA

	Elegance			Prestige			F SPORT			Omotenashi		
Napęd	200 FWD	250h FWD	250h E-FOUR	200 FWD	250h FWD	250h E-FOUR	200 FWD	250h FWD	250h E-FOUR	200 FWD	250h FWD	250h E-FOUR
Silnik 2,0I R4	■	-	-	■	-	-	■	-	-	■	-	-
Silnik 2,0I R4 pracujący w cyklu Atkinsona	-	■	-	-	■	-	-	■	-	-	■	-
Napęd na koła przednie FWD	■	■	-	■	■	-	■	■	-	■	■	-
Napęd 4x4 E-FOUR	-	-	■	-	-	■	-	-	■	-	-	■
Automatyczna, bezstopniowa przekładnia direct-shift CVT	■	-	-	■	-	-	■	-	-	■	-	-
Automatyczna, bezstopniowa przekładnia E-CVT	-	■	-	-	■	-	-	■	-	-	■	-
Zawieszenie												
Sportowe zawieszenie F SPORT	-	-	-	-	-	-	■	-	-	-	-	-
Sportowe tłumiki drgań nadwozia	-	-	-	-	-	-	□ ^D	-	-	□ ^D	-	-
Adaptacyjne zawieszenie o zmiennej sztywności (AVS)	-	-	-	-	-	-	□ ^D	-	-	□ ^D	-	-
Komfort												
Dwustrefowa automatyczna klimatyzacja z czujnikiem wilgotności	■	-	-	■	-	-	■	-	-	■	-	-
Skórzana kierownica z panelem sterującym systemem audio, telefonem, wyświetlaczem	■	-	-	■	-	-	-	-	-	■	-	-
Skórzana kierownica F SPORT z panelem sterującym systemem audio, telefonem, wyświetlaczem	-	-	-	-	-	-	■	-	-	-	-	-
Manetki do zmiany biegów na kierownicy	-	-	-	-	-	-	■	-	-	-	-	-
Podgrzewanie kierownicy	□	-	-	□	-	-	□	-	-	□	-	-
Skórzana gałka dźwigni zmiany biegów	■	-	-	■	-	-	-	-	-	■	-	-
Sportowa skórzana gałka dźwigni zmiany biegów F SPORT	-	-	-	-	-	-	■	-	-	-	-	-
Elektryczna regulacja wysokości i wysunięcia kierownicy	-	-	-	□ ^F	-	-	□ ^E	-	-	■	-	-
System inteligentny kluczyk: otwieranie i uruchamianie pojazdu bez użycia klucza z klamkami zewnętrznymi podświetlanymi LED	□ / □ ^S	-	-	■	-	-	□ / □ ^{FR}	-	-	■	-	-
Inteligentna karta: inteligentny kluczyk w postaci płaskiej karty	-	-	-	□	-	-	□	-	-	□	-	-
Fotele F SPORT wykonane metodą pianki zintegrowanej	-	-	-	-	-	-	■	-	-	-	-	-
Manualna regulacja przednich siedzeń (6 kierunków)	■	-	-	■	-	-	-	-	-	-	-	-
Elektryczna regulacja przednich siedzeń (8 kierunków)	-	-	-	□ ^F	-	-	■	-	-	■	-	-
Pamięć ustawień fotela kierowcy i lusterek zewnętrznych (3 ustawienia)	-	-	-	-	-	-	□ ^{FU}	-	-	□ ^C	-	-
Elektryczna regulacja podparcia lędźwiowego fotela kierowcy	-	-	-	□ ^F	-	-	■	-	-	■	-	-
Podgrzewane fotele przednie	□ / □ ^T	-	-	■	-	-	■	-	-	■	-	-
Wentylowane fotele przednie	-	-	-	-	-	-	□ ^{FU}	-	-	□ ^C	-	-
Aktywny tempomat działający w pełnym zakresie prędkości (all-speed ACC)	■	-	-	■	-	-	■	-	-	■	-	-
Uruchamianie silnika za pomocą przycisku	■	-	-	■	-	-	■	-	-	■	-	-
Wspomaganie kierownicy uzależnione od prędkości jazdy (EPS)	■	-	-	■	-	-	■	-	-	■	-	-
Szyby regulowane elektrycznie (przód + tył)	■	-	-	■	-	-	■	-	-	■	-	-
Czujnik deszczu	■	-	-	■	-	-	■	-	-	■	-	-
Czujniki parkowania przednie i tylne	□	-	-	■	-	-	■	-	-	■	-	-
Czujniki parkowania z funkcją samoczynnego hamowania (ICS) (wraz z BSM i RCTAB)	□ / □ ^T	-	-	□ / □ ^P	-	-	□ / □ ^{FR}	-	-	■	-	-
Kamera cofania (obraz na wyświetlaczu 7")	■	-	-	■	-	-	■	-	-	■	-	-
Kamera cofania z panoramicznym widokiem 360 stopni dookoła samochodu	-	-	-	-	-	-	□ ^{FU}	-	-	□ ^C	-	-
Elektrycznie otwierana i zamykana pokrywa bagażnika, opcjonalnie sterowana ruchem nogi (opcja bez dopłaty, wiąże się z rezygnacją z możliwości montażu haka)	□ ^S	-	-	■	-	-	□ ^F / □ ^{FR}	-	-	■	-	-
Lusterka zewnętrzne automatycznie składane i podgrzewane	■	-	-	■	-	-	■	-	-	■	-	-
Lusterka zewnętrzne elektrochromatyczne automatycznie składane i podgrzewane	-	-	-	-	-	-	□ ^{FU}	-	-	□ ^C	-	-
Lusterko wewnętrzne wsteczne elektrochromatyczne	□ / □ ^T	-	-	■	-	-	■	-	-	■	-	-
Podłokietnik przedni	■	-	-	■	-	-	■	-	-	■	-	-
Selektor trybów jazdy: 3 tryby (Eco, Normal, Sport)	■	-	-	■	-	-	■	-	-	■	-	-
Selektor trybów jazdy: 4 tryby (Eco, Normal, Sport S, Sport S+)	-	-	-	-	-	-	□ ^D	-	-	□ ^D	-	-
Pedał przyspieszenia z funkcją kick-down	■	-	-	■	-	-	■	-	-	■	-	-
System aktywnej kontroli dźwięku silnika (ASC)	-	-	-	-	-	-	■	-	-	-	-	-
Tryb samochodu elektrycznego EV	■	-	-	■	-	-	■	-	-	■	-	-
Filtr przeciwpyłkowy	■	-	-	■	-	-	■	-	-	■	-	-

ELEMENTY WYPOSAŻENIA

	Elegance	Prestige	F SPORT	Omotenashi
Multimedia				
System audio: radio AM/FM, 6 głośników, wyświetlacz 7"	■	■	■	—
System Lexus Premium Navigation: wyświetlacz 7"	□	□ / □ ^P	□ / □ ^{FR}	—
System Lexus Premium Navigation: radio AM/FM, 8 głośników, wyświetlacz 10,3"	—	—	□ ^E	■
System audio klasy Premium Mark Levinson®: radio AM/FM, 13 głośników, wyświetlacz 7"	—	□ ^L	—	—
System audio klasy Premium Mark Levinson®: radio AM/FM, 13 głośników, wyświetlacz 10,3", (zawiera Lexus Premium Navigation)	—	—	□ ^{FU}	□ ^C
Tuner DAB	—	□	□	□
Interfejs Remote Touch Pad do obsługi multimedii	■	■	■	■
Obsługa Bluetooth	■	■	■	■
Bezprzewodowa ładowarka indukcyjna do smartfonów	□	□	□	■
Wejścia USB i AUX z VTR dla zewnętrznych urządzeń audio	■	■	■	■
Wnętrze				
Tapicerka z tkaniny	■	—	—	—
Tapicerka z tkaniny łączona z elementami ze skóry Tahara	—	—	■	—
Tapicerka z naturalnej skóry	—	■	—	■
Tapicerka z naturalnej skóry F SPORT	—	—	□ ^E	—
Elementy wykończenia wnętrza Japanese Paper	—	900	—	900
Pakiet stylizacyjny F SPORT (czarna podsufitka, aluminiowe nakładki pedałów, emblemat wersji, dedykowane nakładki progowe)	—	—	■	—
Dywaniki (4 szt.)	■	■	■	■
Nakładki progowe	■	■	■	■
Nakładki progowe z aluminium	—	—	■	■
Kanapa tylna składana (dzielona w stosunku 60:40)	■	■	■	■
2 miejsca na kubek w konsoli środkowej	■	■	■	■
Podłokietnik w oparciach tylnej kanapy z dwoma uchwytami na kubek	■	■	■	■
Zegar analogowy w desce rozdzielczej	■	■	■	■
Szyberdach sterowany elektrycznie	□	□	□	□
Wyposażenie zewnętrzne				
Obrożce kół ze stopów lekkich 17", 215/60 R17 G4AE Aero (+ zestaw naprawczy i podnośnik)	■	■	—	—
Obrożce kół ze stopów lekkich 17", 215/60 R17 G4AF Aero sporty (+ zestaw naprawczy i podnośnik)	□	□	—	—
Obrożce kół ze stopów lekkich 18", 225/50 R18 RFT G4AN (opony typu runflat)	—	□ / □ ^P	—	■
Obrożce kół ze stopów lekkich 18" F SPORT, 225/50 R18 RFT G4AP (opony typu runflat)	—	—	■	—
Zewnętrzny pakiet stylizacyjny F SPORT (przedni i tylny zderzak, czarne obudowy lusterek, siatkowe wypełnienie wlotów powietrza, emblematy wersji)	—	—	■	—
Zintegrowane relingi dachowe z wykończeniem chromowanym	■	■	■	■
Powłoka lakieru chroniąca przed drobnymi zarysowaniami	■	■	■	■
Szyby z filtrem UV	■	■	■	■
Przyciemniane szyby tylnej części nadwozia	□ / □ ^T	■	■	□
Zestaw naprawczy kół	tylko z 17"	tylko z 17"	—	—
Reflektory przednie LED	■	—	—	—
Reflektory przednie Full LED L-Shape	□ ^V	■	■	■
Kierunkowskazy LED z przodu	□ ^V	■	■	■
Tylne światła LED	■	■	■	■
System automatycznych świateł drogowych (AHB)	■	■	■ / —	—
Dynamiczne adaptacyjne światła drogowo (AHS)	■	■	■	■
Spryskiwacze reflektorów	□ ^V	■	■	■
Czujnik zmierzchu	■	■	■	■
Przystosowanie do montażu haka holowniczego	■	■	■	■
Lampy przeciwmgielne przednie LED	■	—	—	—
Lampy przeciwmgielne przednie LED z funkcją doświetlania zakrętów	□ ^V	■	■	■

ELEMENTY WYPOSAŻENIA

	Elegance	Prestige	F SPORT	Omotenashi
Bezpieczeństwo czynne				
Elektryczny hamulec postojowy (EPB)	■	■	■	■
Systemy kontroli trakcji (TRC)	■	■	■	■
System rozdzielający siłę hamowania (EBD)	■	■	■	■
System wspomagania hamowania awaryjnego (BA)	■	■	■	■
System stabilizacji toru jazdy (VSC)	■	■	■	■
System ostrzegania o niskim ciśnieniu w oponach (TPMS)	■	■	■	■
System wspomagania wjazdu pod górę (HAC)	■	■	■	■
System monitorowania „martwego pola” (BSM) (wraz z czujnikami parkowania z ICS) ¹	□ / □ ^T	□ / □ ^P	□ / □ ^{FR}	■
System ostrzegania o ruchu poprzecznym z tyłu pojazdu z funkcją samodzielnego zatrzymania (RCTAB) (wraz z czujnikami parkowania z ICS) ¹	□ / □ ^T	□ / □ ^P	□ / □ ^{FR}	■
Asystent utrzymywania pasa ruchu (LKA)	■	■	■	■
Asystent podążania pasem ruchu (LTA)	■	■	■	■
System ostrzegający o zmęczeniu kierowcy (SWAY)	■	■	■	■
System ochrony przedzderzeniowej z wykrywaniem pieszych (również w nocy) i rowerzystów (PCS)	■	■	■	■
Rozpoznawanie znaków drogowych (RSA)	■	■	■	■
Tylne lampy z sygnalizacją gwałtownego hamowania	■	■	■	■
Kolorowy projektor wyświetlający dane na przedniej szybie samochodu (HUD)	—	□	□	■
Bezpieczeństwo bierne				
Dwustopniowe poduszki powietrzne kierowcy i pasażera (przednie)	■	■	■	■
Poduszki powietrzne boczne w oparciach foteli przednich (TAP)	■	■	■	■
Boczne kurtyny powietrzne	■	■	■	■
Poduszki powietrzne chroniące kolana kierowcy i pasażera	■	■	■	■
Konstrukcja przednich siedzeń zmniejszająca urazy szyi i głowy w przypadku kolizji (WIL)	■	■	■	■
Zaczepek do mocowania fotelika dziecięcego w systemie ISO FIX na tylnych siedzeniach	■	■	■	■
Zabezpieczenia				
Centralny zamek z podwójną blokadą	■	■	■	■
System antykradzieżowy z czujnikiem wtargnięcia, nachylenia i wybicia szyby	■	■	■	■
Elektryczny system ochrony pojazdu Vodafone z dodatkowym zabezpieczeniem złącza OBD ²	□	□	□	□

■ wyposażenie standardowe | □ opcja niezależna | — opcja niedostępna | □ NAZWA wyposażenie dostępne w pakiecie

■ / □ / — / □ NAZWA dotyczy wersji hybrydowej UX 250h

^A Pakiet Assist, ^C Pakiet Comfort, ^D Pakiet Dynamic, ^E Pakiet Exclusive, ^{FR} Pakiet Free, ^{FU} Pakiet Fuji, ^L Pakiet Luxury, ^S Pakiet Smart, ^T Pakiet Tech, ^P Pakiet Premium, ^V Pakiet View

¹ Opcja systemów ICS/BSM/RCTAB wymaga wybrania opcji czujników parkowania

² Koszt dla Klienta 199 złotych (montaż u Diera po rejestracji samochodu). Szczegółowe informacje u Handlowca. Funkcje systemu: system sterowany fabrycznymi pilotami samochodu, rozbrajanie autoryzowane przy pomocy karty kierowcy PROXI, ochrona złącza OBD, trzyobwodowy inteligentny immobiliser, indywidualny kod PIN, radiowy interfejs do współpracy z syreną cyfrową

Podane wyposażenie, ceny i dane techniczne mogą ulec zmianie.

CENY OPCJI I PAKIETÓW

OPCJE I PAKIETY	Elegance	Prestige	F SPORT	Omotenashi
Podgrzewanie kierownicy ^{1,2,3}	1300	1300	1300	1300
Podgrzewane fotele przednie	2 600	■	■	■
System inteligentny kluczyk: otwieranie i uruchamianie pojazdu bez użycia klucza ^{1,2}	3 000	■	3 000	■
Inteligentna karta: inteligentny kluczyk w postaci płaskiej karty ^{2,3}	—	2 000	2 000	2 000
Lusterko wewnętrzne wsteczne elektrochromatyczne	900	■	■	■
Czujniki parkowania przednie i tylne	3 700	■	■	■
Czujniki parkowania z funkcją samodzielnego zatrzymania (ICS), system monitorowania „martwego pola” (BSM), system ostrzegania o ruchu poprzecznym z tyłu pojazdu z funkcją samodzielnego zatrzymania (RCTAB) ^{1,5}	1 900	1 900	1 900	—
System Lexus Premium Navigation: radio AM/FM, 6 głośników, wyświetlacz 7” ¹	5 000	5 000	5 000	—
Tuner DAB ^{1,2}	—	1 500	1 500	1 500
Bezprzewodowa ładowarka indukcyjna do smartfonów ^{1,2,3}	1 200	1 200	1 200	■
Elementy wykończenia wnętrza Japanese Paper	—	□	—	□
Szyberdach sterowany elektrycznie ^{1,2,3}	5 000	5 000	5 000	5 000
Obrożce kół ze stopów lekkich 17”, 215/60 R17 G4AF (+ zestaw naprawczy i podnośnik) ¹	900	900	—	—
Obrożce kół ze stopów lekkich 18”, 225/50 R18 RFT G4AN (opony typu runflat)	—	4 000	—	—
Przeciemiennie szyby tylnej części nadwozia	1 800	■	■	1 800
Kolorowy projektor wyświetlający dane na przedniej szybie samochodu (HUD) ^{2,3}	—	2 900	2 900	■
Lakier metalik	4 500	4 500	4 500	4 500
PAKIET TECH EC lusterko wewnętrzne, podgrzewane fotele, czujniki parkowania z funkcją samodzielnego zatrzymania (ICS), system monitorowania „martwego pola” (BSM), system ostrzegania o ruchu poprzecznym z tyłu pojazdu z funkcją samodzielnego zatrzymania (RCTAB), przeciemiennie szyby w tylnej części nadwozia	10 900	—	—	—
PAKIET PREMIUM Obrożce kół ze stopów lekkich 18”, 225/50 R18 RFT G4AN (opony typu runflat), nawigacja GPS, czujniki parkowania z funkcją samodzielnego zatrzymania (ICS), system monitorowania „martwego pola” (BSM), system ostrzegania o ruchu poprzecznym z tyłu pojazdu z funkcją samodzielnego zatrzymania (RCTAB)	—	10 900	—	—
PAKIET FREE System inteligentny kluczyk: otwieranie i uruchamianie pojazdu bez użycia klucza z klamkami zewnętrznymi podświetlanymi LED, elektrycznie otwierana i zamykana pokrywa bagażnika, opcjonalnie sterowana ruchem nogi (opcja bez dopłaty, wiąże się z rezygnacją z możliwości montażu haka), nawigacja GPS, czujniki parkowania z funkcją samodzielnego zatrzymania (ICS), system monitorowania „martwego pola” (BSM), system ostrzegania o ruchu poprzecznym z tyłu pojazdu z funkcją samodzielnego zatrzymania (RCTAB)	—	—	10 900	—
PAKIET SMART^{1,2} System inteligentny kluczyk: otwieranie i uruchamianie pojazdu bez użycia klucza z klamkami zewnętrznymi podświetlanymi LED, elektrycznie otwierana i zamykana pokrywa bagażnika, opcjonalnie sterowana ruchem nogi (opcja bez dopłaty, wiąże się z rezygnacją z możliwości montażu haka)	4 000	—	4 000	—
PAKIET DYNAMIC² Sportowe tłumiki drgań nadwozia, adaptacyjne zawieszenie o zmiennej sztywności (AVS), selektor trybów jazdy: 4 tryby (Eco, Normal, Sport S, Sport S+)	—	—	8 900	8 900
PAKIET LUXURY³ Elektryczna regulacja wysokości i wysunięcia kierownicy, elektryczna regulacja przednich siedzeń (8 kierunków), system audio klasy premium Mark Levinson®, radio AM/FM, 13 głośników, wyświetlacz 7”, elektryczna regulacja podparcia lędźwiowego fotela kierowcy	—	10 900	—	—
PAKIET EXCLUSIVE² Elektryczna regulacja wysokości i wysunięcia kierownicy, system Lexus Premium Navigation: radio AM/FM, 8 głośników, wyświetlacz 10,3”, tapicerka z naturalnej skóry F SPORT	—	—	10 900	—
PAKIET FUJI^{2,4} Pamięć ustawień fotela kierowcy i lusterek zewnętrznych (3 ustawienia), wentylowane fotele przednie, kamera cofania z panoramicznym widokiem 360 stopni dookoła samochodu system audio klasy premium Mark Levinson®, radio AM/FM, 13 głośników, lusterka zewnętrzne elektrochromatyczne automatycznie składane i podgrzewane	—	—	14 800	—
PAKIET COMFORT Pamięć ustawień fotela kierowcy i lusterek zewnętrznych (3 ustawienia), wentylowane fotele przednie, kamera cofania z panoramicznym widokiem 360 stopni dookoła samochodu, system audio klasy premium Mark Levinson®, radio AM/FM, 13 głośników, lusterka zewnętrzne elektrochromatyczne automatycznie składane i podgrzewane	—	—	—	10 900
PAKIET VIEW¹ Reflektory przednie Full LED L-Shape, kierunkowskazy LED z przodu, dynamiczne adaptacyjne światła drogowe (AHS), spryskiwacze reflektorów, lampy przeciwmgielne przednie LED z funkcją doświetlania zakrętów	4 500	—	—	—

¹Dla wersji Elegance pakiety dostępne tylko przy wyborze pakietu Tech.

²Dla wersji F SPORT pakiety dostępne tylko przy wyborze pakietu Free.

³Dla wersji Prestige pakiety dostępne tylko przy wyborze pakietu Premium.

⁴Pakiet Fuji wymaga wyboru pakietu Exclusive dla wersji F SPORT.

⁵Opcja systemów ICS/BSM/RCTAB wymaga wybrania opcji czujników parkowania.



Zawarte w tym cenniku informacje nie stanowią zapewnienia w rozumieniu art. 556¹ §1 ust. 2 oraz art. 556¹ §2 ustawy z dnia 23 kwietnia 1964 r. Kodeks cywilny. Cennik dotyczy samochodów wyprodukowanych w 2019 roku. Podane ceny w zł brutto. Podane zużycie paliwa i emisja CO₂ zostały zmierzone w środowisku kontrolowanym w laboratorium, zgodnie z wymaganiami określonymi w Rozporządzeniu UE 715/2007 z późn. zm. i aktami wykonawczymi, dla różnych wersji wyposażenia na rynek europejski. Zużycie paliwa i emisja spalin CO₂ w konkretnym pojeździe w warunkach drogowych może różnić się od podanych wyników pomiarów. Na zużycie paliwa i emisję CO₂ wpływa sposób prowadzenia pojazdu oraz inne czynniki (takie jak warunki drogowe, natężenie ruchu, stan pojazdu, ciśnienie w oponach, zainstalowane wyposażenie, obciążenie, liczba pasażerów, itp.). Informacje o działaniach dotyczących odzysku i recyklingu samochodów wycofanych z eksploatacji: www.lexus-polska.pl. Podane wyposażenie, ceny i dane techniczne mogą ulec zmianie. Szczegóły u Autoryzowanych Dilerów Lexusa.

Autoryzowany Diler Lexusa: