

ES

ES 300h



HIVATALOS ÁRLISTA

ÉRVÉNYES: 2019. január 9-től
visszavonásig



LEXUS ES

KÉSZÜLJÖN FEL EGY EGÉSZEN ÚJ LÁTVÁNYRA!

Merész, provokatív megjelenésével az új Lexus ES 300h félresöpri a felső középkategóriás limuzinokról alkotott előítéleteket. A Lexus új, látványos formanyelvét alkalmazva egy alacsonyabb, szélesebb és karcsúbb autót terveztünk. A kupés vonalvezetésű karosszéria olyan utasteret rejt, amelynek térkínálata és kifinomultsága egy zászlóshajó belső terét idézi. A dinamikus látványt nagyméretű, 19 colos könnyűfém keréktárcsák teszik teljessé. Az orr-részt a Lexus jellegzetes hűtőrácsa uralja, amit tripla LED-es, gyönyörűen formázott és kidolgozott fényszórók kereteznek. Ám a minden részletre kiterjedő figyelem nem ér itt véget; jó példa erre az ES 300h szinte teljesen sík alsó burkolata, ami erősen csökkenti a kabinba szűrődő zajokat, tovább fokozva ezzel az utazás kényelmét.*



LEXUS PRÉMIUM HIBRID GARANCIA

A LEXUSNÁL ARRA TÖREKSZÜNK, HOGY A VILÁG LEGJOBB LUXUSAUTÓ-MÁRKÁJÁT HOZZUK LÉTRE.

Célunk, hogy ügyfeink várakozásait minden területen felülmúljuk, legyen szó modelljeink látványos formavilágáról, a luxus új szintjét képviselő prémium kidolgozottságáról, a jövőbemutató technológiákról, vagy épp autóink legendás megbízhatóságáról és az azokhoz kínált szolgáltatásokról.

E szellemiség jegyében dolgoztuk ki Ön számára Prémium Hibrid Garancia programunkat. Örömmel értesítjük, hogy 2018. január 1-től egyedülálló garanciát biztosítunk **DÍJMENTESEN** minden új Lexus hibrid modell vásárlása esetén.

További részletekért keresse márkakereskedéseinket, vagy látogasson el a lexus.hu-ra!



*Az F Sport felszereltségek esetén

MŰSZAKI ADATOK

ES 300h

MOTOR	Benzin motor: 2487 cm ³ , soros négyhengeres motor, DUAL-VVT-i, 178 LE / 221 Nm Elektromotor: 120 LE (202 Nm)
ERŐÁTVITEL	E-CVT (elektronikusan vezérelt, folyamatosan változó áttételű váltómű)
TELJESÍTMÉNY	218 LE
GYORSULÁS (0-100 km/óra)	8,7 mp
ABRONCS	215/55 R17
KERÉK	17" könnyűfém felnik
HOSSZÚSÁG	4975 mm
SZÉLESSÉG (behajtott tükrökkel)	1865 mm
MAGASSÁG	1445 mm
TENGELYTÁV	2870 mm
KOMBINÁLT ÜZEMANYAG FOGYASZTÁS (l/100km)*	5,2-5,8
KOMBINÁLT CO₂ KIBOCSÁTÁS (g/km)*	119,5-132



*** WLTP teszt szerinti mérés.**

Az üzemanyag-fogyasztásra és CO₂-kibocsátásra vonatkozó érték ellenőrzött környezetben került mérésre, a European Regulation EC 2017/1153 irányelv és kiegészítései követelményeinek megfelelően, egy európai alapkialakítású járművön. Amennyiben további információkat szeretne, vagy szeretne egy európai alapkialakítású sorozatgyártású járművet vásárolni, kérjük, vegye fel a kapcsolatot a helyi hivatalos Lexus Márkakereskedéssel. Az Ön járművének üzemanyag-fogyasztása és CO₂-értékei eltérhetnek a mért értékektől. A vezetői viselkedés, valamint egyéb tényezők (mint például az útviszonyok, a forgalom, a jármű állapota, az abroncsnyomás, a beszerelt felszerelések, a terhelés, az utasok száma, ...) játszanak szerepet a jármű üzemanyag-fogyasztási és CO₂-kibocsátási jellemzőinek meghatározásában.



TARTOZÉKCSOMAGOK

A Lexus tartozékcsomagok filozófiája mögött a rendszerben gondolkodás áll. A praktikumot és értéket ötvöző csomagok mindegyike egy-egy életstílus vezérgondolatához kapcsolódik, és nagy gondal kiválasztott tartozékok skáláját kínálja az ES személyre szabására.

Neve	Tartalma	Bruttó ár szereléssel (esetlegesen szükséges fényezés nélkül)
VÉDELMI CSOMAG I.	Csomagtér tálca, ajtókilincs védőfólia, hátsó lökhárító védőlemez	85900Ft
VÉDELMI CSOMAG II.	Csomagtér tálca, ajtókilincs védőfólia, hátsó lökhárító védőfólia	55900Ft
PROTECT 1	Karosszéria és felni speciális felület védelem	73900Ft
PROTECT 2	Karosszéria és felni valamint kárpit speciális felület védelem	99900Ft

TÉLI SZERELTKERÉK CSOMAGOK 1 ÉV KERÉK TÁROLÁSSAL ÉS SZERELÉSSSEL¹

MEGNEVEZÉS	GUMI GYÁRTÓ	GUMIABRONCS- MÉRET	GUMIABRONCS- TÍPUS	KERÉKTÁRCSA- TÍPUS	KERÉKSZETT BRUTTÓ CSOMAGÁR	KERÉKSZETT KED- VEZMÉNYES BRUTTÓ CSOMAGÁR ²
ES 17 colos téli szerelt- kerék csomag	Yokohama	215/55R17 98 V	BluEarth*Winter V905 XL	alumínium	704600 Ft	549 000 Ft



¹ A csomag tartalmazza a fent megjelölt 4 db felnit, 4db gumibroncsot, 4db guminyomás érzékelővel, összeszerelve és kicentrirozva, illetve 1 évre a kerék tárolás és átszerelés költségeit.

² Amennyiben az adott kerék nincs készleten, az árak eltérőek lehetnek a gumibroncs beszerzési árak változása függvényében.

BIZTONSÁG ÉS VÉDELEM

- Riasztóval, beltérvédelemmel és emelésérzékelővel
- HAC – Hegymenet elindulást segítő rendszer
- Keréknyomás-csökkenésre figyelmeztető rendszer
- Intelligens parkolószenzor
- Tolatókamera
- **Lexus Safety System+:**
 - PCS – Ütközés előtti biztonsági rendszer
 - ACC – Adaptív sebességtartó automatika
 - A-LKA – Aktív sávtartást segítő rendszer
 - RSA – Közlekedési tábla felismerő rendszer
 - AHB – Automatikus távfény
 - Gyalogosra és kerékpárosra figyelmeztető rendszer (nappal)
- Ütközéskor felpattanó motorháztető
- EPB – Elektromos kézifék
- Abroncsjavító készlet

KÜLSŐ MEGJELENÉS

- **Fényszórók:**
 - Bi-LED fényszóró
 - Automatikus fényszóró magasságállítás (statikus)
 - Nagynyomású fényszórómosó
 - Kereszteződés beláthatóságát támogató lámpafunkció
 - LED nappali menettfénnyel
- **Üvegek:**
 - UV- és hőszűrő színezett üvegek
- **Külső tükrök:**
 - újgenerációs elektrokromatikus (fényre sötétedő)
 - behajtható
- **Abroncsok és keréktárcsák:**
 - 17" könnyűfém keréktárcsák, 215/55 R17-es gumiabroncsokkal
- **További jellemzők:**
 - Hátsó légtérrelő
 - Napfénytető

UTASTÉR - KOMFORT ÉS KÉNYELEM

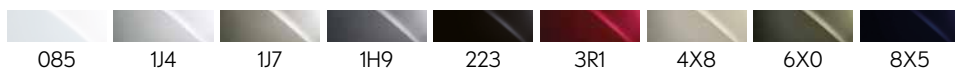
- **Ülések:**
 - Tahara (szintetikus bőr) ülésborítás
 - Elektromosan állítható első ülések
 - Elektromosan 2 irányban állítható deréktámasz
 - Easy access - könnyű beszállást segítő rendszer (kormány)
 - Fűthető első ülések
- **Belső kialakítás:**
 - Középső kartámasz tárolódobozzal
 - Elektromosan állítható kormányoszlop
 - Bőr borítású kormánykerék
 - Smart Entry intelligens kulcsrendszer
 - Elektrokromatikus (fényre sötétedő) belső tükör
- **További jellemzők:**
 - Kétfázisú automata klímaberendezés, páraérzékelővel
 - Üzem módválasztó: ECO / NORMAL / SPORT
 - ANC – Aktív zajcsökkentő rendszer
 - EV – Elektromos hajtás

AUDIO ÉS KOMMUNIKÁCIÓ

- 8" Lexus Media Display
- Prémium audiorendszer 10 hangszóróval
- CD lejátszó
- DAB – Digitális rádióvétel
- AUX és USB csatlakozó
- Remote Touch (érintő felület) vezérlő rendszer
- 7" színes multi-információs kijelző

RENDELHETŐ OPCIÓK

- Metálfényezés: 400 000 Ft

RENDELHETŐ KÜLSŐ SZÍNEK**RENDELHETŐ BELSŐ SZÍNEK**

ÜLÉS SZÍNE	BETÉT FAJTÁJA	KÓD
Homokkő	Fekete	LA10
Fekete	Fekete	LA20
Topáz barna	Fekete	LA50

ALAPSZÍN

BIZTONSÁG ÉS VÉDELEM

- Riasztóval, beltérvédelemmel és emelésérzékelővel
- HAC – Hegymenet elindulást segítő rendszer
- Keréknyomás-csökkenésre figyelmeztető rendszer
- Intelligens parkolószenzor
- Tolatókamera
- **Lexus Safety System+:**
 - PCS – Ütközés előtti biztonsági rendszer
 - ACC – Adaptív sebességtartó automatika
 - A-LKA – Aktív sávtartást segítő rendszer
 - RSA – Közlekedési tábla felismerő rendszer
 - AHB – Automatikus távfény
 - Gyalogosra és kerékpárosra figyelmeztető rendszer (nappal)
- Ütközéskor felpattanó motorháztető
- EPB – Elektromos kézifék
- Abroncsjavító készlet

KÜLSŐ MEGJELENÉS

- **Fényszórók:**
 - Bi-LED fényszóró
 - Automatikus fényszóró magasságállítás (statikus)
 - Nagynyomású fényszórómosó
 - Kereszteződés beláthatóságát támogató lámpafunkció
 - LED nappali menettfény
- **Üvegek:**
 - UV- és hőszűrő színezett üvegek
- **Külső tükrök:**
 - újgenerációs elektrokromatikus (fényre sötétedő)
 - behajtható
- **Abroncsok és keréktárcsák:**
 - 17" könnyűfém keréktárcsák, 215/55 R17-es gumiabroncsokkal
- **További jellemzők:**
 - Hátsó légtérrelő
 - Napfénytető

UTASTÉR - KOMFORT ÉS KÉNYELEM

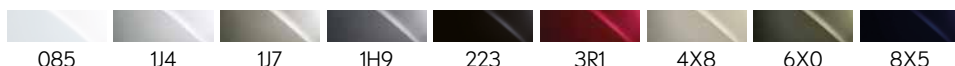
- **Ülések:**
 - Tahara (szintetikus bőr) ülésborítás
 - Elektromosan állítható első ülések
 - Elektromosan 2 irányban állítható deréktámasz
 - Easy access - könnyű beszállást segítő rendszer (kormány)
 - Fűthető első ülések
- **Belső kialakítás:**
 - Középső kartámasz tárolódobozzal
 - Elektromosan állítható kormányoszlop
 - Bőr borítású kormánykerék
 - Smart Entry intelligens kulcsrendszer
 - Elektrokromatikus (fényre sötétedő) belső tükör
- **További jellemzők:**
 - Kétfázisú automata klímaberendezés, páraérzékelővel
 - Üzem módválasztó: ECO / NORMAL / SPORT
 - ANC – Aktív zajcsökkentő rendszer
 - EV – Elektromos hajtás

AUDIO ÉS KOMMUNIKÁCIÓ

- 8" Lexus Media Display
- Prémium audiorendszer 10 hangszóróval
- CD lejátszó
- DAB – Digitális rádióvétel
- AUX és USB csatlakozó
- Remote Touch (érintő felület) vezérlő rendszer
- 7" színes multi-információs kijelző
- **Lexus navigációs rendszer**

RENDELHETŐ OPCIÓK

- Metálfényezés: 400 000 Ft

RENDELHETŐ KÜLSŐ SZÍNEK**ALAPSZÍN****RENDELHETŐ BELSŐ SZÍNEK**

ÜLÉS SZÍNE	BETÉT FAJTÁJA	KÓD
Homokkő	Fekete	LA10
Fekete	Fekete	LA20
Topáz barna	Fekete	LA50

BIZTONSÁG ÉS VÉDELEM

- Riasztóval, beltérvédelemmel és emelésérzékelővel
- HAC - Hegymenet elindulást segítő rendszer
- Keréknyomás-csökkenésre figyelmeztető rendszer
- Intelligens parkolószenzor
- **Koccanás gátló automatikus fékrendszer**
- Tolatókamera
- **Lexus Safety System+:**
 - PCS - Ütközés előtti biztonsági rendszer
 - ACC - Adaptív sebességtartó automatika
 - A-LKA - Aktív sávtartást segítő rendszer
 - RSA - Közlekedési tábla felismerő rendszer
 - **AHS - Adaptív távolsági fényszórókapcsolás**
 - Gyalogosra és kerékpárosra figyelmeztető rendszer (nappal)
- Ütközéskor felpattanó motorháztető
- **BSM - Holttérfelügyelő rendszer**
- **RCTA - Hátsó keresztirányú forgalomra figyelmeztető rendszer**
- EPB - Elektromos kézifék
- Abroncsjavító készlet

KÜLSŐ MEGJELENÉS

- **Fényszórók:**
 - Tripla LED fényszóró
 - **Automatikus fényszóró magasságállítás (dinamikus)**
 - Nagynyomású fényszórómosó
 - Kereszteződés beláthatóságát támogató lámpafunkció
 - LED nappali menetfény
 - **LED szekvenciális irányjelző**
- **Üvegek:**
 - UV- és hőszűrő színezett üvegek
 - **Esőérzékelős ablaktörlő**
- **Külső tükrök:**
 - újgenerációs elektrokromatikus (fényre sötétedő)
 - **automatikusan behajtható**
 - **memória funkcióval**
 - **tolatáskor lefelé forduló**
- **Abroncsok és keréktárcsák:**
 - **18" könnyűfém keréktárcsák, 235/45 R18-as gumiabroncsokkal**
- **További jellemzők:**
 - Hátsó légtérrelő
 - Napfénytető

UTASTÉR - KOMFORT ÉS KÉNYELEM

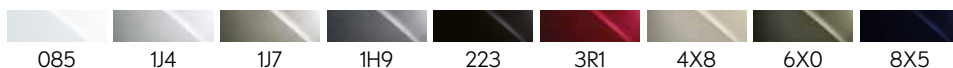
- **Ülések:**
 - **Bőr ülésborítás**
 - **Elektromosan állítható első ülések, vezető oldalon memória funkcióval**
 - **Elektromos ülés hossz állítás a vezető ülésen**
 - **Elektromosan állítható deréktámasz (vezető: 4, utas: 2)**
 - **Easy access - könnyű beszállást segítő rendszer (kormány és ülés)**
 - **Fűthető és szellőztethető első ülések**
- **Belső kialakítás:**
 - Középső kartámasz tárolódobozzal
 - **Elektromosan állítható kormányoszlop memória funkcióval**
 - **Bőr borítású kormánykerék, fabetétekkel**
 - Smart Entry intelligens kulcsrendszer
 - Elektrokromatikus (fényre sötétedő) belső tükör
 - **Hátsó árnyékoló**
- **További jellemzők:**
 - Kézizárás automata klímaberendezés, páraérzékelővel
 - Üzem módválasztó: ECO / NORMAL / SPORT
 - ANC - Aktív zajcsökkentő rendszer
 - EV - Elektromos hajtás

AUDIO ÉS KOMMUNIKÁCIÓ

- 8" Lexus Media Display
- Prémium audiorendszer 10 hangszóróval
- CD lejátszó
- DAB - Digitális rádióvétel
- AUX és USB csatlakozó
- Remote Touch (érintő felületes) vezérlő rendszer
- 7" színes multi-információs kijelző
- **Vezeték-nélküli okostelefon töltő**

RENDELHETŐ OPCIÓK

- Metálfényezés: 400 000 Ft

RENDELHETŐ KÜLSŐ SZÍNEK**ALAPSZÍN****RENDELHETŐ BELSŐ SZÍNEK**

ÜLÉS SZÍNE	BETÉT FAJTÁJA	KÓD
Homokkő	Szürke shimamoku / Bambusz / Barna shimamoku	LB11 / LB12 / LB13
Fekete	Szürke shimamoku / Bambusz / Barna shimamoku	LB21 / LB22 / LB23
Topáz barna	Szürke shimamoku / Bambusz / Barna shimamoku	LB51 / LB52 / LB53
Krém	Szürke shimamoku / Bambusz / Barna shimamoku	LB61 / LB62 / LB63

BIZTONSÁG ÉS VÉDELEM

- Riasztóval, beltérvédelemmel és emelésérzékelővel
- HAC - Hegymenet elindulást segítő rendszer
- Keréknyomás-csökkenésre figyelmeztető rendszer
- Intelligens parkolószenzor
- Koccanás gátló automatikus fékrendszer
- Tolatókamera
- **Lexus Safety System+:**
 - PCS - Ütközés előtti biztonsági rendszer
 - ACC - Adaptív sebességtartó automatika
 - A-LKA - Aktív sávtartást segítő rendszer
 - RSA - Közlekedési tábla felismerő rendszer
 - AHS - Adaptív távolsági fényszórókapcsolás
 - Gyalogosra és kerékpárosra figyelmeztető rendszer (nappal)
- Ütközéskor felpattanó motorháztető
- BSM - Holttérfelügyelő rendszer
- RCTA - Hátsó keresztirányú forgalomra figyelmeztető rendszer
- EPB - Elektromos kézifék
- Abroncsjavító készlet

KÜLSŐ MEGJELENÉS

- **Fényszórók:**
 - Tripla LED fényszóró
 - Automatikus fényszóró magasságállítás (dinamikus)
 - Nagynyomású fényszórómosó
 - Kereszteződés beláthatóságát támogató lámpafunkció
 - LED nappali menetfény
 - LED szekvenciális irányjelző
- **Üvegek:**
 - UV- és hőszűrő színezett üvegek
 - Esőérzékelős ablaktörlő
- **Külső tükrök:**
 - újgenerációs elektrokromatikus (fényre sötétedő)
 - automatikusan behajtható
 - memória funkcióval
 - tolatáskor lefelé forduló
- **Abroncsok és keréktárcsák:**
 - 18" könnyűfém keréktárcsák, 235/45 R18-as gumiabroncsokkal
- **További jellemzők:**
 - Hátsó légterelő
 - Napfénytető

UTASTÉR - KOMFORT ÉS KÉNYELEM

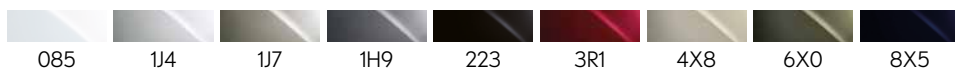
- **Ülések:**
 - Bőr ülésborítás
 - Elektromosan állítható első ülések, vezető oldalon memória funkcióval
 - Elektromos ülés hossz állítás a vezető ülésen
 - Elektromosan állítható deréktámasz (vezető: 4, utas: 2)
 - Easy access - könnyű beszállást segítő rendszer (kormány és ülés)
 - Fűthető és szellőztethető első ülések
- **Belső kialakítás:**
 - Középső kartámasz tárolódobozzal
 - Elektromosan állítható kormányoszlop memória funkcióval
 - Bőr borítású kormánykerék, fabetétekkel
 - Smart Entry intelligens kulcsrendszer
 - Elektrokromatikus (fényre sötétedő) belső tükör
 - Hátsó árnyékoló
- **További jellemzők:**
 - Kézizárás automata klímaberendezés, páraérzékelővel
 - Üzem módválasztó: ECO / NORMAL / SPORT
 - ANC - Aktív zajcsökkentő rendszer
 - EV - Elektromos hajtás

AUDIO ÉS KOMMUNIKÁCIÓ

- 8" Lexus Media Display
- Prémium audiorendszer 10 hangszóróval
- CD lejátszó
- DAB - Digitális rádióvétel
- AUX és USB csatlakozó
- Remote Touch (érintő felület) vezérlő rendszer
- 7" színes multi-információs kijelző
- Vezeték-nélküli okostelefon töltő
- **Lexus navigációs rendszer**

RENDELHETŐ OPCIÓK

- Metálfényezés: 400 000 Ft

RENDELHETŐ KÜLSŐ SZÍNEK**ALAPSZÍN****RENDELHETŐ BELSŐ SZÍNEK**

ÜLÉS SZÍNE	BETÉT FAJTÁJA	KÓD
Homokkő	Szürke shimamoku / Bambusz / Barna shimamoku	LB11 / LB12 / LB13
Fekete	Szürke shimamoku / Bambusz / Barna shimamoku	LB21 / LB22 / LB23
Topáz barna	Szürke shimamoku / Bambusz / Barna shimamoku	LB51 / LB52 / LB53
Krém	Szürke shimamoku / Bambusz / Barna shimamoku	LB61 / LB62 / LB63

BIZTONSÁG ÉS VÉDELEM

- Riasztóval, beltérvédelemmel és emelésérzékelővel
- HAC - Hegymenet elindulást segítő rendszer
- Keréknyomás-csökkenésre figyelmeztető rendszer
- **Intelligens parkolászenzor, gyalogosérzékelővel**
- Koccanás gátló automatikus fékrendszer
- Tolatókamera
- **Panoráma nézetes parkolást segítő rendszer**
- **Lexus Safety System+:**
 - PCS - Ütközés előtti biztonsági rendszer
 - ACC - Adaptív sebesség tartó automatika
 - A-LKA - Aktív sáv tartást segítő rendszer
 - RSA - Közlekedési tábla felismerő rendszer
 - AHS - Adaptív távolsági fényszórókapcsolás
 - Gyalogosra és kerékpárosra figyelmeztető rendszer (nappal)
- Ütközéskor felpattanó motorháztető
- BSM - Holttérfelügyelő rendszer
- RCTA - Hátsó keresztirányú forgalomra figyelmeztető rendszer
- EPB - Elektromos kézifék
- Abroncsjavító készlet

KÜLSŐ MEGJELENÉS

- **Fényszórók:**
 - Tripla LED fényszóró
 - Automatikus fényszóró magasságállítás
 - Nagynyomású fényszórómosó
 - Kereszteződés beláthatóságát támogató lámpafunkció
 - LED nappali menetfény
 - LED szekvenciális irányjelző
- **Üvegek:**
 - UV- és hőszűrő színezett üvegek
 - Esőérzékelős ablaktörlő
- **Külső tükrök:**
 - újgenerációs elektrokromatikus (fényre sötétedő)
 - automatikusan behajtható
 - memória funkcióval
 - tolatáskor lefelé forduló
- **Abroncsok és keréktárcsák:**
 - 18" könnyűfém keréktárcsák, 235/45 R18-as gumiabroncsokkal
- **További jellemzők:**
 - Hátsó légterelő
 - Napfénytető

UTASTÉR - KOMFORT ÉS KÉNYELEM

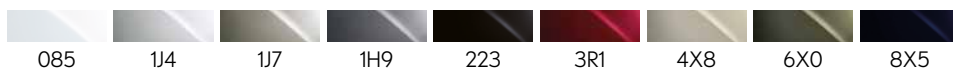
- **Ülések:**
 - Bőr ülésborítás
 - Elektromosan állítható első ülések, vezető oldalon memória funkcióval
 - Elektromos ülés hossz állítás a vezető ülésen
 - Elektromosan állítható deréktámasz (vezető: 4, utas: 2)
 - Easy access - könnyű beszállást segítő rendszer (kormány és ülés)
 - Fűthető és szellőztethető első ülések
- **Belső kialakítás:**
 - Középső kartámasz tárolódobozzal
 - Elektromosan állítható kormányoszlop memória funkcióval
 - Bőr borítású kormánykerék, fabetétekkel
 - Smart Entry intelligens kulcsrendszer
 - Elektrokromatikus (fényre sötétedő) belső tükör
 - Hátsó árnyékoló
- **További jellemzők:**
 - Kézizáró automata klímaberendezés, páraérzékelővel
 - Üzem módválasztó: ECO / NORMAL / SPORT
 - ANC - Aktív zajcsökkentő rendszer
 - EV - Elektromos hajtás
 - **Elektromos mozgatású csomagterajtó (lábbal nyitható)**

AUDIO ÉS KOMMUNIKÁCIÓ

- 8" Lexus Media Display
- **12 hangszórós Mark Levinson prémium audiorendszer**
- CD lejátszó
- DAB - Digitális rádió vétel
- AUX és USB csatlakozó
- Remote Touch (érintő felület) vezérlő rendszer
- 7" színes multi-információs kijelző
- Lexus navigációs rendszer
- Vezeték-nélküli okostelefon töltő

RENDELHETŐ OPCIÓK

- Metálfényezés: 400 000 Ft

RENDELHETŐ KÜLSŐ SZÍNEK**ALAPSZÍN****RENDELHETŐ BELSŐ SZÍNEK**

ÜLÉS SZÍNE	BETÉT FAJTÁJA	KÓD
Homokkő	Szürke shimamoku / Bambusz / Barna shimamoku	LB11 / LB12 / LB13
Fekete	Szürke shimamoku / Bambusz / Barna shimamoku	LB21 / LB22 / LB23
Topáz barna	Szürke shimamoku / Bambusz / Barna shimamoku	LB51 / LB52 / LB53
Krém	Szürke shimamoku / Bambusz / Barna shimamoku	LB61 / LB62 / LB63

BIZTONSÁG ÉS VÉDELEM

- Riasztóval, beltérvédelemmel és emelésérzékelővel
- HAC - Hegymenet elindulást segítő rendszer
- Keréknyomás-csökkenésre figyelmeztető rendszer
- **Intelligens parkolószenzor, gyalogosérzékelővel**
- Koccanás gátló automatikus fékrendszer
- Tolatókamera
- **Panoráma nézetes parkolást segítő rendszer, gyalogos érzékelővel**
- **Lexus Safety System+:**
 - PCS - Ütközés előtti biztonsági rendszer
 - ACC - Adaptív sebességtartó automatika
 - A-LKA - Aktív sávtartást segítő rendszer
 - RSA - Közlekedési tábla felismerő rendszer
 - AHS - Adaptív távolsági fényszórókapcsolás
 - Gyalogosra és kerékpárosra figyelmeztető rendszer (nappal)
- Ütközéskor felpattanó motorháztető
- BSM - Holttérfigyelő rendszer
- RCTA - Hátsó keresztirányú forgalomra figyelmeztető rendszer
- EPB - Elektromos kézifék
- Abroncsjavító készlet

KÜLSŐ MEGJELENÉS

- **Fényszórók:**
 - Tripla LED fényszóró
 - Automatikus fényszóró magasságállítás
 - Nagynyomású fényszórómosó
 - Kereszteződés beláthatóságát támogató lámpafunkció
 - LED nappali menetfénnyel
 - LED szekvenciális irányjelző
- **Üvegek:**
 - UV- és hőszűrő színezett üvegek
 - Esőérzékelős ablaktörlő
- **Külső tükrök:**
 - újgenerációs elektrokromatikus (fényre sötétedő)
 - automatikusan behajtható
 - memória funkcióval
 - tolatáskor lefelé forduló
- **Abroncsok és keréktárcsák:**
 - **18" Luxury könnyűfém keréktárcsák, 235/45 R18-as gumiabroncsokkal**
- **További jellemzők:**
 - Hátsó légtérrelő
 - Napfénytető
 - **Toronymerevítő rúd**

UTASTÉR - KOMFORT ÉS KÉNYELEM

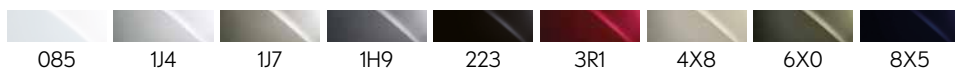
- **Ülések:**
 - **Fél-anilin bőr ülésborítás**
 - **Elektromosan állítható első ülések memória funkcióval**
 - Elektromos ülés hossz állítás a vezető ülésen
 - **Elektromosan 4 irányban állítható deréktámasz**
 - Easy access - könnyű beszállást segítő rendszer (kormány és ülés)
 - Fűthető és szellőztethető első ülések
 - **Fűthető hátsó ülések**
 - **Vezető ülésről állítható utasülés**
 - **Elektromosan billenthető hátsó ülések**
- **Belső kialakítás:**
 - Középső kartámasz tárolódobozzal
 - Elektromosan állítható kormányoszlop memória funkcióval
 - Bőr borítású kormánykerék, fabetétekkel
 - **Fűthető kormánykerék**
 - Smart Entry intelligens kulcsrendszer
 - Elektrokromatikus (fényre sötétedő) belső tükör
 - **Elektromos mozgatású hátsó árnyékoló (szélvédő, manuális oldalsó ablakok)**
- **További jellemzők:**
 - **Háromzónás automata klímaberendezés, páraérzékelővel**
 - Üzem módválasztó: ECO / NORMAL / SPORT
 - ANC - Aktív zajcsökkentő rendszer
 - EV - Elektromos hajtás
 - Elektromos mozgatású csomagterajtó (lábbal nyitható)
 - **Kulcskártya**

AUDIO ÉS KOMMUNIKÁCIÓ

- **12.3" Lexus Media Display**
- **17 hangszórós Mark Levinson PurePlay prémium audiórendszer**
- **DVD lejátszó**
- DAB - Digitális rádióvétel
- AUX és USB csatlakozó
- Remote Touch (érintő felület) vezérlő rendszer
- 7" színes multi-információs kijelző
- **Lexus prémium navigációs rendszer**
- Vezeték-nélküli kóstelefon töltő
- **HUD - Szélvédőre kivetített vezetési információ**

RENDELHETŐ OPCIÓK

- Metálfényezés: 400 000 Ft

RENDELHETŐ KÜLSŐ SZÍNEK**ALAPSZÍN****RENDELHETŐ BELSŐ SZÍNEK**

ÜLÉS SZÍNE	BETÉT FAJTÁJA	KÓD
Homokkő	Szürke shimamoku / Bambusz / Barna shimamoku	LC11 / LC12 / LC13
Fekete	Szürke shimamoku / Bambusz / Barna shimamoku	LC21 / LC22 / LC23
Topáz barna	Szürke shimamoku / Bambusz / Barna shimamoku	LC51 / LC52 / LC53
Krém	Szürke shimamoku / Bambusz / Barna shimamoku	LC61 / LC62 / LC63

BIZTONSÁG ÉS VÉDELEM

- Riasztóval, beltérvédelemmel és emelésérzékelővel
- HAC – Hegymenet elindulást segítő rendszer
- Keréknyomás-csökkenésre figyelmeztető rendszer
- Intelligens parkolószenzor
- Tolatókamera
- **Lexus Safety System+:**
 - PCS – Ütközés előtti biztonsági rendszer
 - ACC – Adaptív sebességtartó automatika
 - A-LKA – Aktív sávtartást segítő rendszer
 - RSA – Közlekedési tábla felismerő rendszer
 - AHB – Automatikus távfény
 - Gyalogosra és kerékpárosra figyelmeztető rendszer (nappal)
- Ütközéskor felpattanó motorháztető
- **AVS – Adaptív változó felfüggesztés**
- EPB – Elektromos kézifék
- Abroncsjavító készlet

KÜLSŐ MEGJELENÉS

- **Fényszórók:**
 - Bi-LED fényszóró
 - Automatikus fényszóró magasságállítás (statikus)
 - Nagynyomású fényszórómosó
 - Kereszteződés beláthatóságát támogató lámpafunkció
 - LED nappali menetfény
 - LED szekvenciális irányjelző
- **Üvegek:**
 - UV- és hőszűrő színezett üvegek
 - Esőérzékelős ablaktörlő
- **Külső tükrök:**
 - újgenerációs elektrokromatikus (fényre sötétedő)
 - automatikusan behajtható
 - memória funkcióval
 - tolatáskor lefelé forduló
- **Abroncsok és keréktárcsák:**
 - **19" könnyűfém keréktárcsák, 235/40 R19-es gumiabroncsokkal**
- **További jellemzők:**
 - Hátsó légtérrelő
 - Napfénytető
 - **Toronymerevítő rúd**

UTASTÉR – KOMFORT ÉS KÉNYELEM

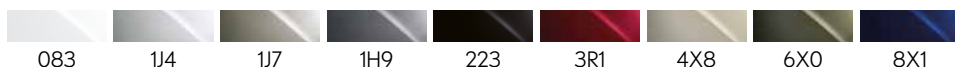
- **Ülések:**
 - **F Sport ülések**
 - Tahara (szintetikus bőr) ülésborítás
 - Elektromosan állítható első ülések, vezető oldalon memória funkcióval
 - Comb támasz a vezető oldalon
 - Elektromosan 2 irányban állítható deréktámasz
 - Easy access – könnyű beszállást segítő rendszer (kormány és ülés)
 - **Fűthető első ülések**
- **Belső kialakítás:**
 - Középső kartámasz tárolódobozzal
 - Elektromosan állítható kormányoszlop memória funkcióval
 - **Bőr borítású F Sport kormánykerék**
 - Smart Entry intelligens kulcsrendszer
 - Elektrokromatikus (fényre sötétedő) belső tükör
 - **F Sport pedálok**
- **További jellemzők:**
 - Kézizónás automata klímaberendezés, páraérzékelővel
 - **Üzem módválasztó: ECO / NORMAL / SPORT / SPORT+**
 - ANC – Aktív zajcsökkentő rendszer
 - EV – Elektromos hajtás

AUDIO ÉS KOMMUNIKÁCIÓ

- 8" Lexus Media Display
- Prémium audiorendszer 10 hangszórával
- CD lejátszó
- DAB – Digitális rádióvétel
- AUX és USB csatlakozó
- Remote Touch (érintő felület) vezérlő rendszer
- **8" színes multi-információs kijelző**
- **Vezeték-nélküli okostelefon töltő**

RENDELHETŐ OPCIÓK

- Metálfényezés: 400 000 Ft

RENDELHETŐ KÜLSŐ SZÍNEK**RENDELHETŐ BELSŐ SZÍNEK**

ÜLÉS SZÍNE	BETÉT FAJTÁJA	KÓD
Fekete	Aluminium	LF24
Lángoló vörös	Aluminium	LF25

ALAPSZÍN

BIZTONSÁG ÉS VÉDELEM

- Riasztóval, beltérvédelemmel és emelésérzékelővel
- HAC – Hegymenet elindulást segítő rendszer
- Keréknyomás-csökkenésre figyelmeztető rendszer
- Intelligens parkolószenzor
- Tolatókamera
- **Lexus Safety System+:**
 - PCS – Ütközés előtti biztonsági rendszer
 - ACC – Adaptív sebességtartó automatika
 - A-LKA – Aktív sávtartást segítő rendszer
 - RSA – Közlekedési tábla felismerő rendszer
 - AHB – Automatikus távfény
 - Gyalogosra és kerékpárosra figyelmeztető rendszer (nappal)
- Ütközéskor felpattanó motorháztető
- AVS – Adaptív változó felfüggesztés
- EPB – Elektromos kézifék
- Abroncsjavító készlet

KÜLSŐ MEGJELENÉS

- **Fényszórók:**
 - Bi-LED fényszóró
 - Automatikus fényszóró magasságállítás (statikus)
 - Nagynyomású fényszórómosó
 - Kereszteződés beláthatóságát támogató lámpafunkció
 - LED nappali menettfény
- **Üvegek:**
 - UV- és hőszűrő színezett üvegek
 - Esőérzékelős ablaktörlő
- **Külső tükrök:**
 - újgenerációs elektrokromatikus (fényre sötétedő)
 - automatikusan behajtható
 - memória funkcióval
 - tolatáskor lefelé forduló
- **Abroncsok és keréktárcsák:**
 - 19" könnyűfém keréktárcsák, 235/40 R19-es gumiabroncsokkal
- **További jellemzők:**
 - Hátsó légterelő
 - Napfénytető
 - Toronymerevítő rúd

UTASTÉR – KOMFORT ÉS KÉNYELEM

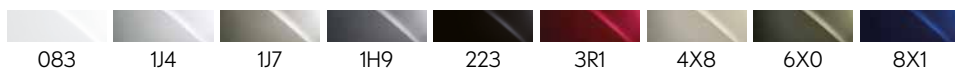
- **Ülések:**
 - F Sport ülések
 - Tahara (szintetikus bőr) ülésborítás
 - Elektromosan állítható első ülések, vezető oldalon memória funkcióval
 - Comb támasz a vezető oldalon
 - Elektromosan 2 irányban állítható deréktámasz
 - Easy access – könnyű beszállást segítő rendszer (kormány és ülés)
 - Fűthető első ülések
- **Belső kialakítás:**
 - Középső kartámasz tárolódobozzal
 - Elektromosan állítható kormányoszlop memória funkcióval
 - Bőr borítású F Sport kormánykerék
 - Smart Entry intelligens kulcsrendszer
 - Elektrokromatikus (fényre sötétedő) belső tükör
 - F Sport pedálok
- **További jellemzők:**
 - Kézizárás automata klímaberendezés, páraérzékelővel
 - Üzem módválasztó: ECO / NORMAL / SPORT / SPORT+
 - ANC – Aktív zajcsökkentő rendszer
 - EV – Elektromos hajtás

AUDIO ÉS KOMMUNIKÁCIÓ

- 8" Lexus Media Display
- Prémium audiorendszer 10 hangszóróval
- CD lejátszó
- DAB – Digitális rádióvétel
- AUX és USB csatlakozó
- Remote Touch (érintő felület) vezérlő rendszer
- 8" színes multi-információs kijelző
- Vezeték-nélküli okostelefon töltő
- **Lexus navigációs rendszer**

RENDELHETŐ OPCIÓK

- Metálfényezés: 400 000 Ft

RENDELHETŐ KÜLSŐ SZÍNEK**RENDELHETŐ BELSŐ SZÍNEK**

ÜLÉS SZÍNE	BETÉT FAJTÁJA	KÓD
Fekete	Aluminium	LF24
Lángoló vörös	Aluminium	LF25

ALAPSZÍN

BIZTONSÁG ÉS VÉDELEM

- Riasztóval, beltérvédelemmel és emelésérzékelővel
- HAC – Hegymenet elindulást segítő rendszer
- Keréknyomás-csökkenésre figyelmeztető rendszer
- Intelligens parkolószenzor
- Tolatókamera
- **Lexus Safety System+:**
 - PCS – Ütközés előtti biztonsági rendszer
 - ACC – Adaptív sebességtartó automatika
 - A-LKA – Aktív sávtartást segítő rendszer
 - RSA – Közlekedési tábla felismerő rendszer
 - AHS – Adaptív távolsági fényoszórókapcsolás
 - Gyalogosra és kerékpárosra figyelmeztető rendszer (nappal)
- Ütközéskor felpattanó motorháztető
- AVS – Adaptív változó felfüggesztés
- EPB – Elektromos kézifék
- Abroncsjavító készlet

KÜLSŐ MEGJELENÉS

- **Fényszórók:**
 - Tripla LED fényszóró
 - Automatikus fényszóró magasságállítás (dinamikus)
 - Nagynyomású fényszórómosó
 - Kereszteződés beláthatóságát támogató lámpafunkció
 - LED nappali menettfény
 - LED szekvenciális irányjelző
- **Üvegek:**
 - UV- és hőszűrő színezett üvegek
 - Esőérzékelős ablaktörlő
- **Külső tükrök:**
 - újgenerációs elektrokromatikus (fényre sötétedő)
 - automatikusan behajtható
 - memória funkcióval
 - tolatáskor lefelé forduló
- **Abroncsok és keréktárcsák:**
 - 19" könnyűfém keréktárcsák, 235/40 R19-es gumiabroncsokkal
- **További jellemzők:**
 - Hátsó légtérrelő
 - Napfénytető
 - Toronymerevítő rúd

UTASTÉR - KOMFORT ÉS KÉNYELEM

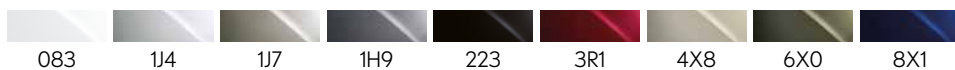
- **Ülések:**
 - F Sport ülések
 - Tahara (szintetikus bőr) ülésborítás
 - Elektromosan állítható első ülések, vezető oldalon memória funkcióval
 - Comb támasz a vezető oldalon
 - Elektromosan 2 irányban állítható deréktámasz
 - Easy access – könnyű beszállást segítő rendszer (kormány és ülés)
 - Fűthető első ülések
- **Belső kialakítás:**
 - Középső kartámasz tárolódobozzal
 - Elektromosan állítható kormányoszlop memória funkcióval
 - Bőr borítású F Sport kormánykerék
 - **Fűthető kormánykerék**
 - Smart Entry intelligens kulcsrendszer
 - Elektrokromatikus (fényre sötétedő) belső tükör
 - Hátsó árnyékoló
 - F Sport pedálok
- **További jellemzők:**
 - Kézizárás automata klímaberendezés, páraérzékelővel
 - Üzem módválasztó: ECO / NORMAL / SPORT / SPORT+
 - ANC – Aktív zajcsökkentő rendszer
 - EV – Elektromos hajtás
 - **Kulcskártya**
 - **Elektromos mozgatású csomagterajtó (lábbal nyitható)**

AUDIO ÉS KOMMUNIKÁCIÓ

- **12.3" Lexus Media Display**
- **17 hangszórós Mark Levinson PurePlay prémium audiórendszer**
- **DVD lejátszó**
- DAB – Digitális rádióvétel
- AUX és USB csatlakozó
- Remote Touch (érintő felület) vezérlő rendszer
- 8" színes multi-információs kijelző
- Vezeték-nélküli okostelefon töltő
- **Lexus prémium navigációs rendszer**
- **HUD – Szélvédőre kivetített vezetési információ**

RENDELHETŐ OPCIÓK

- Metálfényezés: 400 000 Ft

RENDELHETŐ KÜLSŐ SZÍNEK**RENDELHETŐ BELSŐ SZÍNEK**

ÜLÉS SZÍNE	BETÉT FAJTÁJA	KÓD
Fekete	Alumínium	LF24
Lángoló vörös	Alumínium	LF25

ALAPSZÍN

PCS - Ütközés előtti biztonsági rendszer

A berendezés egy milliméteres hullámhosszú radar és monokuláris kamera segítségével méri fel az ütközésveszélyt. Ha a veszély nagy, a berendezés hang- és fényjelekkel figyelmezteti a vezetőt, és megnöveli a féknyomást. Ha az ütközés elkerülhetetlen, a rendszer önállóan fékezik, miközben szorosra húzza az első biztonsági öveket.

ACC - Adaptív sebességtartó automatika, teljes sebességtartományban

Az Adaptív Sebességtartó Automatika (ACC) tartja a követési távolságot, az Ön járműve és az előtte haladó autó között – még akkor is, ha az elől haladó jármű sebessége változik, sőt akkor is, ha állóra fékezik. Ha az út újra szabadabbá válik, az ACC megint a beállított utazósebességre gyorsít.

AHB - Automatikus távfény

Éjszaka az automatikus távfény szélvédő mögé épített kamera segítségével automatikusan tompított világításra kapcsol, ha egy szembejövő vagy egy másik, elől haladó jármű lámpáját érzékeli – így a többi autót nem vakítja el a fény, önnek pedig nem kell a kapcsolásra figyelnie.

Gyalogosra és kerékpárosra figyelmeztető rendszer

Az újgenerációs LSS+ már nem csupán a gyalogosokat, de a kerékpárosokat is felismeri a nappali fényviszonyok között, és figyelmezteti Önt az esetleges veszélyforrásra. Az ES-ben helyett kapott rendszer újdonsága, hogy a gyalogosokat már az esti fénynél is felismeri.

LKA - Sávtartást segítő rendszer

A sávtartást segítő rendszer (LKA) a szélvédő mögött elhelyezett kamerával ellenőrzi a jármű helyzetét a forgalmi sávban. Ha az autó elkezd kisodródni a sávból, az LKA figyelmeztető hangjelzést ad, és kiegészítő kormányzási nyomatékkal segít a kormánykorrekcióban.

RSA - Közlekedési tábla felismerő rendszer

A közlekedési tábla felismerő rendszer a szélvédő mögött elhelyezett kamerával azonosítja a forgalmi táblákat, és megjeleníti azokat a multiinformációs kijelzőn. Az RSA minden, a Bécsi Egyezményben leírt táblát felismer.

* A rendszer érzékenysége az időjárás és fényviszonyok függvényében változhat.

LÍZINGBEN, EGYEDI ELŐNYÖKKEL



ÁFA visszaigénylés

A lízingdíjak áfa tartalma a személygépjármű üzleti használatának arányában visszaigényelhető.



KKV adókedvezmény

Kis- és középvállalkozások a fizetett kamat 100%-át levonhatják a társasági adójukból.



Likviditási többlet

A készpénzes vásárlással szemben, a beszerzésre ki nem fizetett összeg leköthető, befektethető vagy a cég más beruházására fordítható.

Kérje személyre szabott **Lexus Financial Services** nyíltvégű pénzügyi lízing ajánlatát márkakereskedőjétől.

Részletek: www.lexus.hu/finanszirozás/nyilt-vegu-penzugyi-lizing.json

www.lexus.hu

facebook.com/lexushungary

LEXUS ES 300h HIVATALOS ÁRLISTA

HIVATALOS MÁRKAKERESKEDÉSEK

LEXUS BUDA

1112 Budapest, Budaörsi út 185-195.
Telefon: +36 1 2 482 482
www.lexusbuda.hu

LEXUS SZEGED

6728 Szeged, Dorozsmai út 9.
Telefon: +36 62 200 367
www.lexusszeged.hu



HIVATALOS MÁRKASZERVIZEK:

LEXUS MÁRKASZERVIZ - MONOR - 2200 Monor 4-es főút, 35. km | Telefon: +36 29 412 271 | www.lexuskovacs.hu

LEXUS MÁRKASZERVIZ - DEBRECEN - 4032 Debrecen, Böszörményi út kivezető szakasza | Telefon: +36 52 502 600 | www.roadservice.hu

LEXUS MÁRKASZERVIZ - KAPOSVÁR - 7400 Kaposvár, Dombóvári út 9. | Telefon: +36 82 529 530 | www.koto.hu

A Lexus nagy jelentőséget tulajdonít a környezet védelmének. Számos lépést teszünk azért, hogy járműveink egész élettartamuk alatt – a tervezéstől a gyártáson, forgalmazáson és értékesítésen át a mindennapi használatig – minimális hatást gyakoroljanak a környezetre. Márkakereskedője készséggel nyújt felvilágosítást a gépkocsi hasznos élettartamán túli hasznosítására vonatkozó előírásokról.

Ajánlataink a lexus.hu-n hirdetett időpontig, vagy a készlet erejéig érvényesek. A promóciók más kedvezménnyel nem összevonhatók. További részletekért kérjük, forduljon hivatalos márkakereskedőnközhöz!

A felszereltségre vonatkozó információk csak tájékoztató jellegűek, a gyártástól függően változhatnak! Az árlistában található kiskereskedelmi ár tartalmazza a jelenleg érvényben levő vámot és regisztrációs adót, valamint az ÁFA összegét. Az árak a Magyar Forint árfolyammozgásának, az ÁFA, valamint a regisztrációs adó függvényében változhatnak. Az árlista csak az árlista érvényessége alatt leszállításra kerülő gépjárművekre vonatkozik. A felszereltség és árlista 2019. január 9-től visszavonásig érvényes. A Toyota Central Europe Kft. a mindenkorli változtatás jogát fenntartja.

A tartozék csomagok: érvényes visszavonásig illetve a készlet erejéig. Az árlistában található kiskereskedelmi ár nem feltétlenül tartalmazza a beszerelő készlet/kábelköteg/kezelési útmutató árát. Az árlistában található kiskereskedelmi ár nem tartalmazza az esetleges fényezés, a be- illetve felszerelés munkadíját (kivéve ahol ez külön fel van tüntetve). Az árak a Magyar Forint árfolyammozgásának függvényében változhatnak. A Toyota Central Europe Kft. a mindenkorli változtatás jogát fenntartja. További információk illetve a fenti listában nem szereplő tartozékok tekintetében forduljon bizalommal a Lexus márkakereskedőkhöz.

A kiadványban megjelenő modellek és műszaki jellemzők eltérhetnek a Magyarországon kapható modellektől és azok felszereltségétől. A bemutatott modellek képe vagy leírása esetenként opcionálisan rendelhető felszereltségeket is tartalmazhat. A kiadványban megjelenő színárnyalatok kissé eltérhetnek a fényezés valóságos színétől. A kiadványban szereplő árak tájékoztatóak, nem számítanak konkrét ajánlatnak. Az ajánlatok visszavonásig érvényesek. Nem vállalunk felelősséget az esetleges nyomdai hibákért. Amennyiben további információkra van szüksége, kérjük, vegye fel a kapcsolatot a helyi hivatalos Lexus Márkakereskedéssel, vagy látogasson el honlapunkra a www.lexus.hu címen. © Lexus Hungary.